

34681



34 681 •

MODELO DE UTILIDAD

por 20 años

por "UN SOPORTE MURAL PARA ROLLOS DE PAPEL TOALLA, Y DE PAPEL HIGIENICO", a favor de Papelera Industrial, S. A., de nacionalidad española, domiciliada en Barcelona, Travesera de Gracia, 64.

=====

MEMORIA DESCRIPTIVA

Con el presente Modelo de utilidad se describe un soporte mural para rollos de papel cresponado, propio para toallas y para rollos de papel higiénico. Tal soporte puede verse representado, a título de ejemplo, en los dibujos adjuntos.

5.

Consta de una placa mural -1-, formada por una chapa embutida, con dos o más orificios -2- para los tornillos de sujeción a la pared.

Esencialmente, esta chapa presenta dos ranuras -3-



10. en la proximidad de sus extremos, a través de los cuales se ensartan los extremos arrollados -4- de dos palas -5-, también de chapa embutida, idénticas y colocadas simétricamente, de modo que presenten, enfrentados, sendos embutidos circulares -6-, salientes, que coinciden con el
15. diámetro interior -7- del tubo -8- que forma el alma de los rollos de papel toalla -9-, o, en su caso, de los rollos de papel higiénico.

Dentro del arrollamiento -4- de cada extremo de pala -5-, se enhebra el extremo de un alambre de acero elástico -10-, que, adaptado a la cara inferior del soporte -1-, se sujeta, por su otro extremo con la pestaña -11- cortada y levantada en la propia chapa.

20.

Como se comprende, este alambre tiende a empujar hacia afuera a los extremos arrollados -4- de las palas -5-, o sea que éstas pivotan contra el borde de sus respectivas ranuras -3- y tienden a quedar inclinadas y hacia adentro, tal como se representa en la figura I.

25.

Para colocar el rollo -9-, basta levantarlas y hacer coincidir las bases de los cilindros de tubo o alma -8-, con las embuticiones circulares -6-, figura II.

30.

Unas pestañas posteriores -12- hacen de tope a las palas para limitar su abertura dentro de lo prudencial.

Todo cuanto no afecte, altere, cambie o modifique la esencia del soporte descrito, será variable a los efectos legales de este modelo.

35.

N O T A.

Se reivindica como objeto de este registro por Modelo de utilidad:

- 1.- Un soporte mural para rollos de papel toalla, y de
40. papel higiénico, que se caracteriza por estar formado por una placa rectangular de chapa metálica embutida, con



45. orificios para dar paso a los tornillos de sujeción, y con dos ranuras transversales dispuestas en la proximidad de sus extremos, a través de las cuales se ensartan y basculan dos palas idénticas colocadas simétricamente, con topes circulares sobre sus caras enfrentadas, y con sus extremos inferiores arrollados sobre sí mismos, por debajo del plano de la placa, con los cuales se enhebran los extremos libres de un alambre elástico curvado y sujeto por su otro extremo por una pestaña levantada en la cara inferior de la placa, y que tiende a empujar a aquellos extremos hacia los extremos del soporte.
50. 2.- El soporte mural de la reivindicación anterior, caracterizado por el hecho de que las palas sean de chapa metálica embutida, con los topes útiles circulares con nervaduras longitudinales embutidas, y con aletas laterales de refuerzo.
55. 3.- El propio soporte mural de las reivindicaciones anteriores, caracterizado por el hecho de que la placa presente los bordes exteriores de cada ranura de basculación de las palas levantados para formar topes para limitar el ángulo de apertura de estas palas.
- 60.

65. Sean cuales fueren las circunstancias que concurren con la esencialidad del Modelo de utilidad definido en las anteriores reivindicaciones, cual objeto es:

4.- "UN SOPORTE MURAL PARA ROLLOS DE PAPEL TOALLA, Y DE PAPEL HIGIENICO".

Consta la presente memoria de tres hojas foliadas, mecanografiadas por una sola cara y del dibujo adjunto.

70. Barcelona diez y siete de enero de mil novecientos cincuenta y tres.

P. A. de Papelera Industrial, S. A.,

L. DURÁN
P. P.

34681



Fig. I

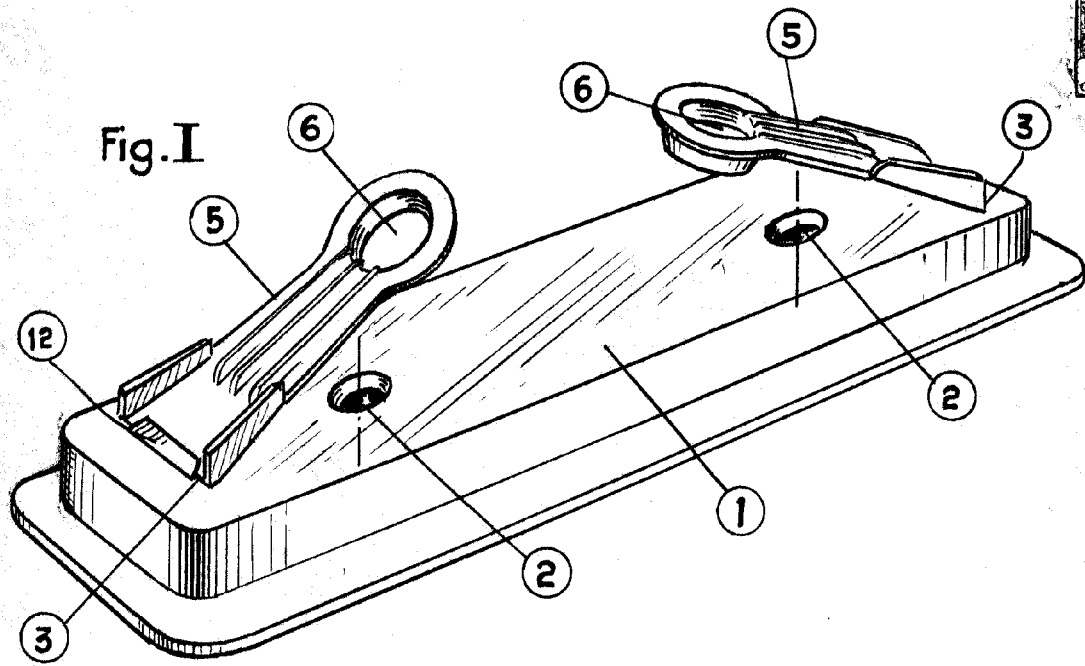


Fig. II

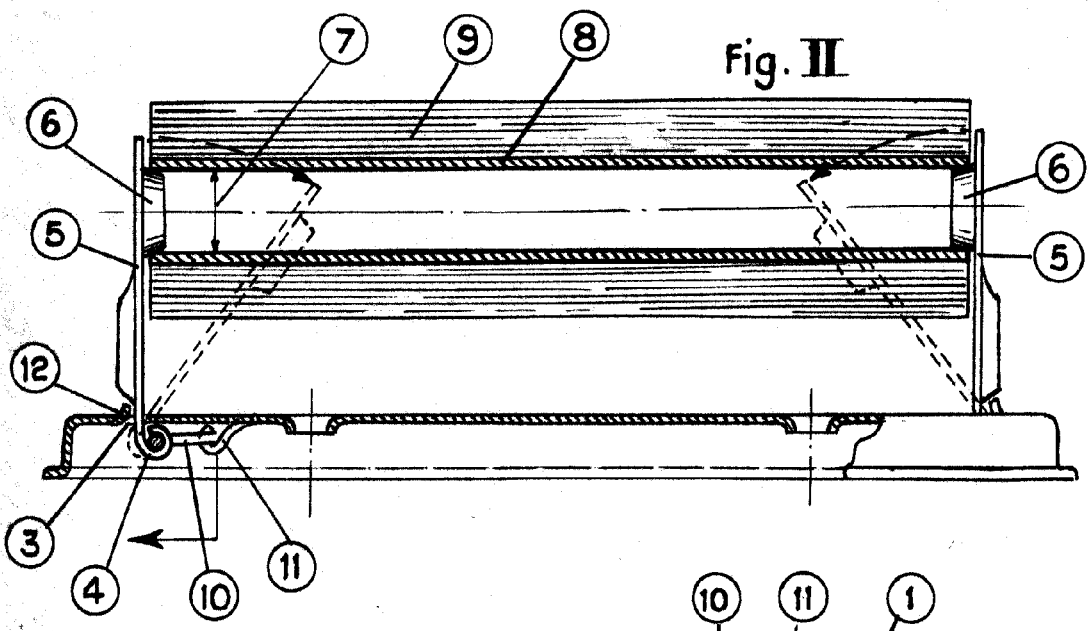
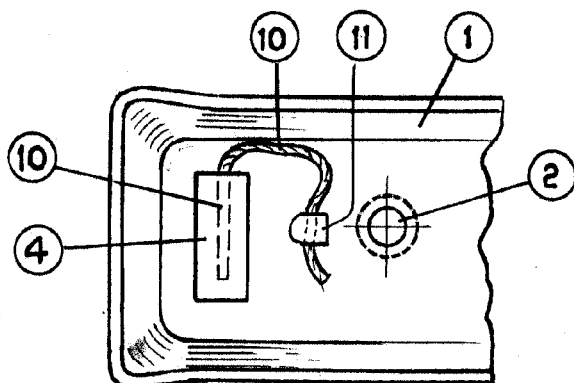


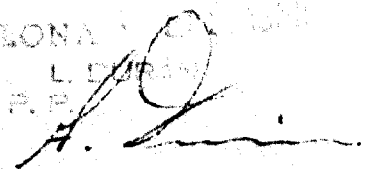
Fig. III



BARCELONA

L. E. ...

R. P. ...



ESCALA VARIABLE