

34657



34657

MEMORIA DESCRIPTIVA  
=====

correspondiente a un MODELO DE UTILIDAD, por 20 años, a favor de D.Francisco VILAR CARDONA, de nacionalidad española y domiciliado en BARCELONA.- Avenida José Antonio,461 por: "REBORDE DE PLÁSTICO PARA CARTELES, ALMANAQUES Y SIMILARES".

- o - o -

5.- Con objeto de proteger los dibujos impresos, carteles, calendarios, son muchos los constructores que proveen de una armadura metálica o de cartón el borde superior, y a veces también el inferior, de la superficie rectangular en que normalmente se hacen los grabados, dibujos, etc, que constituyen los objetos al principio indicados.

10.- El empleo de una pequeña tira de cartón, para reforzar el borde, adherida mediante un pegamento cualquiera, es una solución frecuente si bien no lo suficientemente sólida ni estéticamente agradable.

15.- Se han empleado pequeñas tiras metálicas que dobladas por su centro en sentido longitudinal aprisionan el borde del papel, o cartulina; pero esta protección presenta el inconveniente de lo difícil que es hoy obtener hojadelata o chapa metálica, cuyo empleo, por otra parte, consideramos de



34657

interés general dedicar a otras misiones de mayor importancia. A fin de obtener los mismos resultados utilizando para ello una materia abundante y que presentara, mejoras las mismas características metálicas que las que hemos indicado;

20.- pero sin inconveniente en su empleo, tanto por su abundancia como por su preparación, y que simultáneamente presentara un aspecto más agradable contribuyendo como ornamento del conjunto, ideamos el modelo objeto de esta memoria.

Se trata de una tira de plástico (A) que lleva en su centro un pequeño ensanchamiento (B), con un orificio para servir de punto de suspensión al cartel, hoja, calendario, etc.

25.-

Una serie de pequeños vástagos situados a todo lo largo de la tira de pequeño diámetro y altura, sirven para que pasados por unos orificios situados en el cartón, cartulina, papel o tejido que constituye la base del calendario, cartel, etc, sean remachados en caliente permitiendo la fijación del reborde de plástico a la superficie base.

30.-

Otra solución es disponer la tira de plástico en forma de U, encajando en el hueco la cartulina y fijándose mediante simple presión o por la acción de dientes o bordes salientes en los lados de la U.

35.-

La pequeña tira, y tal como se vé en el dibujo, presenta un retallo (C) que recubre el borde de la cartulina con lo que mirado de frente el conjunto queda perfecto.

40.-

En el dibujo adjunto hemos representado, en la figura 1, el reborde de plástico en su posición normal y visto de frente. La figura 2 es una sección transversal en la que se distingue el retallo y la forma en que quedan remachados los vástagos sobre el papel. La figura 3 es una vista posterior indicando la forma en que queda sujeto el reborde y la figura

45.-



34657

4 muestra la tira de plástico doblada en forma de U, sobre la cartulina, calendario, etc, cuando la sujeción se hace por presión, pegado, o presión de dientes o salientes en los bordes o superficie interior de la tira.

Suficientemente descrito el modelo cuyo registro solicitamos, se hace constar que puede presentar ligeras variaciones que no afectan su esencia.

-----  
**REIVINDICACIONES**  
=====

55.- 1ª).- "REBORDE DE PLÁSTICO PARA CARTELES, ALMANAQUES Y SIMILARES", caracterizado porque está constituido por una ligera tira de plástico en cuya zona central hay un ensanchamiento con un orificio para suspensión, presentando la citada tira una sección transversal en forma de L ó de U, invertidas con la prolongación del lado inferior de la L, de longitud muy reducida simplemente necesaria para cubrir el grueso de la cartulina, papel, cartón, tejido o calendario que se rebordea.

65.- 2ª).- "REBORDE DE PLÁSTICO PARA CARTELES, ALMANAQUES Y SIMILARES", caracterizado porque por una serie de pequeños vástagos o pitones que situados por el reverso de la tira en toda su longitud, sirven para fijación al remacharse en caliente sobre la materia que se rebordea.

70.- 3ª).- "REBORDE DE PLÁSTICO PARA CARTELES, ALMANAQUES Y SIMILARES", caracterizado porque la tira de plástico tiene una sección transversal en forma de U, encajándose entonces la cartulina en el centro de la U.

4ª).- "REBORDE DE PLÁSTICO PARA CARTELES, ALMANAQUES Y SIMILARES".

75.- La presente memoria descriptiva consta de tres hojas,



34657

foliadas y escritas a máquina por una sola de sus caras,  
componiendo un total de setenta y ocho líneas incluidas  
las presentes.

Madrid, 9 de febrero de 1.953

ANTONIO ESCRIBA

A.P.

94657



Fig. 1

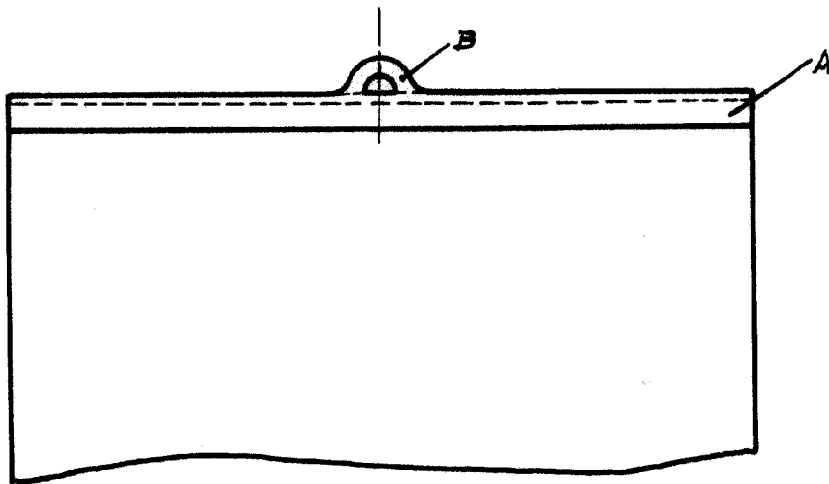


Fig. 2



Fig. 3

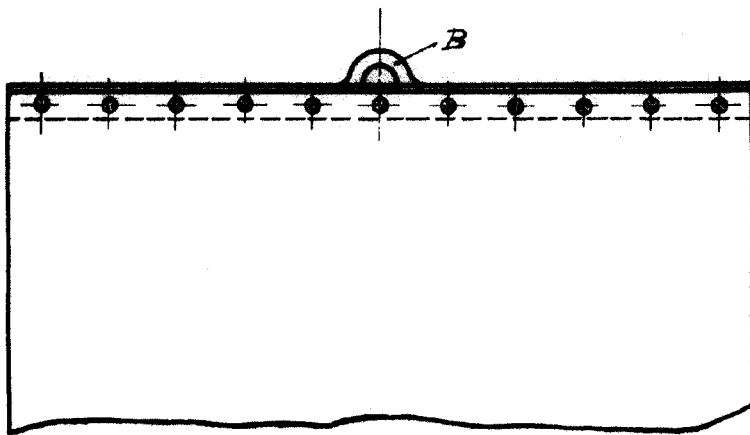
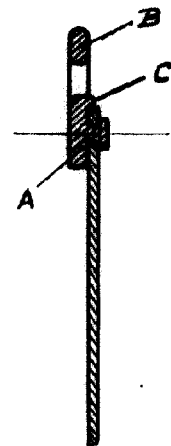


Fig. 4



Madrid, 9 de Febrero de 1953.

ANTONIO ESCRIBA

Escala variable.