

H/V.

345 11

30 E



# *Memoria Descriptiva*

*para*

un Modelo de Utilidad,  
por veinte años en España

*a favor de*

la firma, Nexa-química, S.A.

*residente en*

Bilbao (Vizcaya) Ibañez de Bilbao, 2

*por:*

" DISPOSITIVO PARA LA IMPRESION CONTINUA DE DIBUJOS Y LEYENDAS  
EN EL PISO DE LAS VIAS PUBLICAS "

---



1.-

5 El presente modelo de utilidad se refiere a un dispositivo para la impresión continua de dibujos y leyendas en el piso de las vías públicas; es decir, que permite la inserción de un modo continuo de leyendas, esquemas, marcas, o anuncios en general en carreteras, plazas o cualquier otra vía pública, que por las características de su piso sean adecuadas para ello.

10 Esencialmente la disposición a que nos referimos consiste en que una rueda de goma, de las propias de un carruaje o remolcada por él, lleve en su superficie de rodamiento grabada a espejo la leyenda, dibujo o análogo que interese, y en la parte superior los elementos de entintado que preste a los signos o figuras, formados en relieve en la rueda, la tinta o pintura necesaria para efectuar la impresión. Esos elementos usualmente serán rodillos entintadores, que a su vez reciban la tinta o pintura proyectada por un pulverizador o vaporizador debidamente colocado.

15 Se comprende la importancia que tiene la disposición que se reivindica para fines de propaganda y publicidad, ya que mediante ella pueden presentarse, a lo largo de calles, carreteras y análogos, letreros anunciadores, repetir marcas que se interese grabar en la imaginación del público, etc., etc.

20 Dentro de las reivindicaciones que se establecen, caben múltiples modalidades de ejecución, tanto por lo que se refiere a la disposición en sí de la rueda impresora y de los elementos de entintado (rodillos, brocha o pincel, vaporización, contacto o simultáneamente varios de ellos), como porque la

25



5 rueda vaya colocada directamente como una de las del vehículo o remolcada por éste, que a su vez puede ser automóvil o de tracción tipo móvil o incluso un carrillo adecuado empujado por un individuo; pero como con tales variaciones no se afecta a la esencialidad reivindicada, las distintas aplicaciones que puedan hacerse del modelo a que nos referimos, de cualquiera de los modos indicados, no serán sino variantes igualmente comprendidas y protegidas por el presente registro.

10 En esta idea, las adjuntas figuras corresponden únicamente a una forma de ejecución, sin carácter alguno limitativo, que se presenta a título de ejemplo de realización para concretar cuanto se dice en esta memoria descriptiva.

15 La fig. 1 presenta la vista lateral de una rueda impresora, que a la vez es una de las utilizadas por un automóvil, y los elementos tintadores correspondientes, colocados debajo de la aleta del automóvil.

La fig. 2 muestra una sección transversal, en la que aparecen proyectados los principales elementos mencionados.

20 La fig. 3 ilustra la vista de conjunto de un automóvil, en el que una de sus ruedas motoras lleva la disposición que se reivindica, mediante la cual va dejando impresadas en la carretera las letras o señales deseadas.

25 Con referencia a tales figuras y a los números que sobre ellas designan los detalles esenciales de los elementos representados, que interesan a los fines de esta memoria, la descripción de la disposición que se reivindica es como sigue:

La rueda neumática 1 en lugar de llevar en su superficie de rodamiento los dibujos correspondientes a la marca

345 11



3.-

5 y tipo de que sea, lleva grabados a espejo los signos o letras  
2, que reciben la tinta o pintura de los rodillos 3, los cua-  
les a su vez están rociados de ella por el vaporizador o pulve-  
rizador 4, que la toma del depósito 5. Estos últimos elementos,  
5 rodillos 3, depósito 5 y vaporizador 4, van colocados entre el  
chasis 6 y la aleta 7 de modo adecuado. Por ejemplo, los rodi-  
llos están montados en ejes 8, cuyos extremos tienen sus coji-  
netes de giro en el chasis y la aleta.

10 El conjunto debe ser fácilmente desmontable, para  
que, si el carruaje es utilizado por una empresa anunciadora,  
se pueda con facilidad sustituir la rueda con el grabado co-  
rrespondiente a determinada leyenda o anuncio, por la que lle-  
ve otro que se desee.

15 Como se ha indicado el cliché, portador de los sig-  
nos o dibujos 2 que efectúan la impresión en la carretera o  
análogo, en vez de una rueda de automóvil puede ser cualquier  
pieza apropiada, curva o plana, de goma o material plástico  
conveniente, que se preste a ir continuamente adaptándose a  
la superficie sobre la cual se desea insertar el anuncio o con-  
20 junto de signos, letras y dibujos de que se trate.

=====

34511

30 ENE.



4.-

N O T A.-

El presente modelo de utilidad comprende las siguientes reivindicaciones:

5 1.º Dispositivo para la impresión continua de dibujos y leyendas en el piso de las vías públicas, caracterizado porque está constituido por una rueda de goma, de las propias de un carruaje o remolcada por él, que lleva en su superficie de rodamiento grabada a espejo la leyenda, dibujo o análogo que interese, cuya rueda puede ser sustituida por cualquier cliché análogo, curvo o plano, apto para entintarse y realizar la indicada impresión, adaptándose sucesiva y continuamente al piso.

15 2.º Dispositivo según lo reivindicado en el punto anterior, caracterizado porque en la parte superior de la rueda, o en posición adecuada respecto al cliché, van los elementos entintadores, constituidos por rodillos que a su vez reciben la tinta o pintura de un pulverizador o vaporizador; pudiendo sustituirse aquellos por brochas, pinceles o disposición equivalente.

20 3.º Dispositivo para la impresión continua de dibujos y leyendas en el piso de las vías públicas.

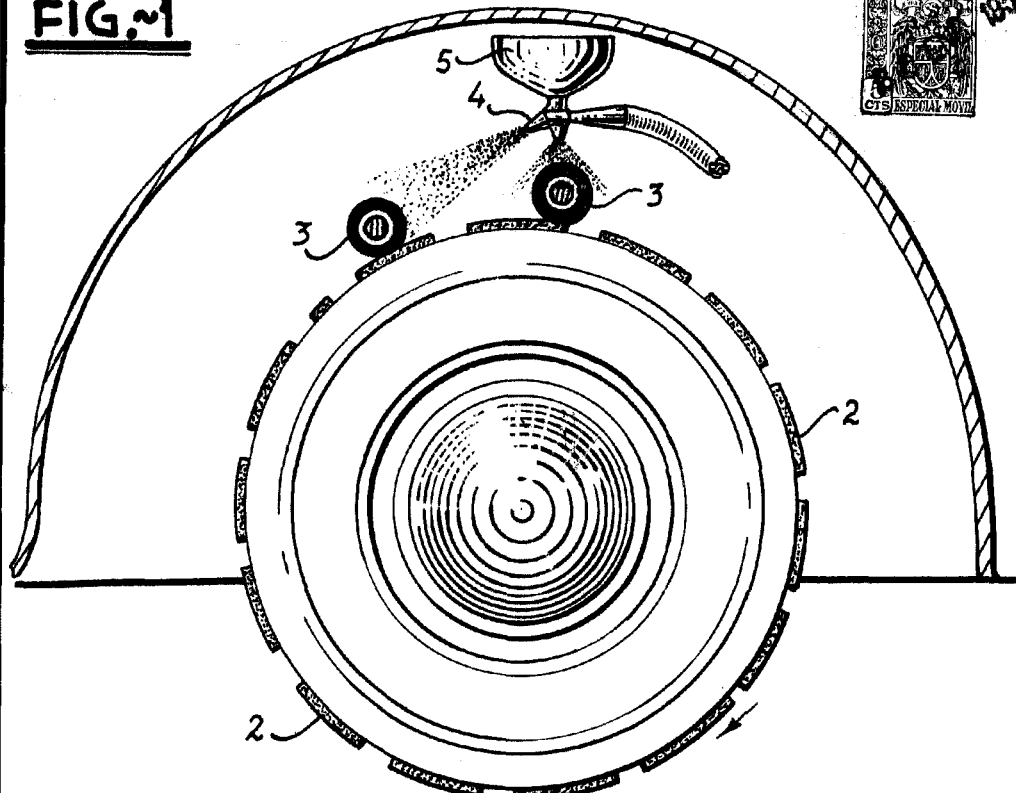
Según se describe y reivindica en la presente memoria descriptiva y se ilustra con los dibujos que a la misma se acompañan.

25 Consta esta memoria de cuatro hojas foliadas y escritas a máquina por una sola de sus caras.

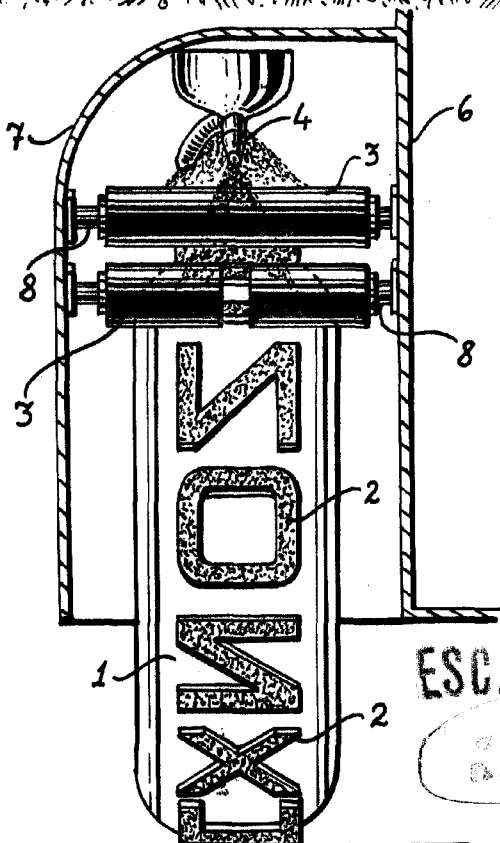
Madrid, a 30 de Enero de 1953.

**GUILLEMO ROED**

**FIG. 1**



**FIG. 2**

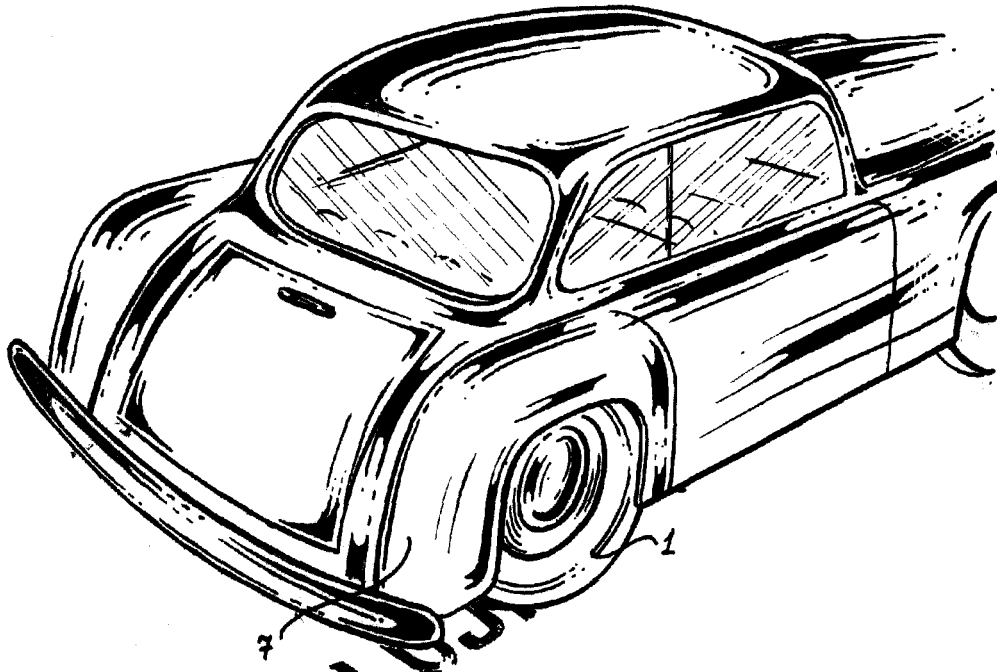


ESCALA VARIADIE

*[Handwritten signature]*



FIG. 3



JHKXIL

84511

ESCALA VARIABLE

*[Handwritten signature]*