

34130



34130.

MEMORIA DESCRIPTIVA
de un Modelo de Utilidad, a nombre de:
HANS FÜTZER, Director, súbdito alemán,
domiciliado en DÜSSELDORF, Leostrasse
76 (Alemania), por : "TIRO DE CADENA
CON IMPULSION POR TRINQUETE"

=====

Los tiros de cadena con impulsión por trinquete están
dispuestos, como es sabido, de modo que los movimientos ele-
vadores del gancho descargado puedan con auxilio de un volan-
te realizarse más rápidamente de lo que es posible con auxi-
5 lio del trinquete.

En un dispositivo conocido el volante antes citado va
fijo sobre la rueda de trinquete guiada sobre la rosca del
árbol motor. Al meter la cadena cargada, hace presión ésta
rueda de trinquete, por intermedio de una rueda detentora,
10 sobre un disco elástico frenador y de este modo transmite su
movimiento giratorio al árbol motor.

Después de depositarse la carga, inmediatamente que se
ha suprimido el agarre de la rueda de trinquete, puede hacerse
ésta girar con el volante en el sentido de descenso. Si enton-
15 ces la cadena resbala sin impedimento a la transmisión, no
puede evitarse algún agarre aunque sea pequeño. Como éste no



puede vencerse con el volante relativamente pequeño, se ha recurrido a colocar una manivela adicional, por la cual resulta complicadísimo el trabajar con el aparato.

20 Según el presente Modelo de Utilidad, juntamente con la rueda de trinquete sobre el árbol motor se prevé un anillo axialmente elástico, un anillo unido a éste y unido con el eje, y una muletilla o similar unida por fuera del aparato con el eje motor.

25 El anillo elástico puede ser de cualquier material. Puede emplearse un anillo elástico de acero, lo mismo que un anillo de cuero o similar. Para el anillo unido con el eje puede emplearse lo mismo un anillo Seeger que un anillo de ajuste.

30 Esta disposición, después de depositar la carga, permite soltar del freno la rueda de trinquete gracias a hacer girar más la palanca de trinquete en el sentido de descenso con la mano derecha y sujetar al mismo tiempo con la izquierda el eje motor y aprisionarlo con el anillo elástico. De este modo puede el gancho llevarse rápidamente a la posición requerida sin dificultad, tirando de la cadena de carga o del mismo gancho.

En el dibujo se ilustra un ejemplo de ejecución. Según éste se adopta la siguiente disposición :

40 Sobre el eje de accionamiento 1 se encuentra el anillo elástico 2 entre el anillo elástico 3 unido con el eje y la rueda de trinquete 4 y del mango o muletilla 5 unida con el eje.

REIVINDICACIONES

45 1.) - Tiro de cadena con impulsión por trinquete, caracterizado



porque en el eje motor se dispone un anillo elástico oprimido por la "rueda de trinquete" y asegurado contra toda desviación, y una muletilla o palanca de mano unida con él.

2.) - Tiro de cadena con impulsión por trinquete.

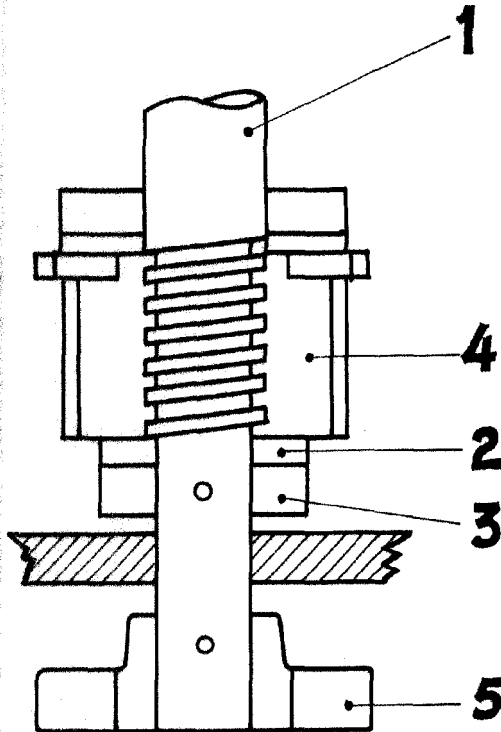
Tal y como se describe y reivindica en la presente Memoria Descriptiva que consta de tres hojas escritas a máquina por una sola cara y de una lámina de dibujos.

Madrid, 31 de Diciembre de 1.952

ANTONIO FERNANDEZ PASQUA

Antonio Fernandez Pasqua

34130



Madrid 31 diciembre 1.952

ANTONIO FERNANDEZ PASCUAL

Antonio Fernandez Pascual

ESCALA VARIABLE