



MEMORIA DESCRIPTIVA que forma parte integrante del MODELO DE UTILIDAD, cuyo registro en el de la Propiedad Industrial se solicita en España, a nombre de Don Manuel de Montalvo y Garcia-Camba, de nacionalidad española, domiciliado en Madrid, Dos Amigos, 3, por: "Nueva columna-quiosco publicitaria y de servicios públicos".

-----

5 Las grandes poblaciones del mundo tienen organizadas las publicidad evitando ese feo y depreciable aspecto que producen muchas capitales, en las que cualquier anunciante llena anda y desprecupadamente de carteles, las más de las veces anti-estéticos, las esquinas, las fachadas, tapias y cuantas superficies planas se ofrecen a su afán publicitario, sin una simetria, un control, un mínimo de estética y de arte, produciendo además de continuados incidentes con los propietarios, que han de recurrir a carteles y rótulos de prohibición -quizá más antiestéticos que la misma publicidad- una pobre idea del progreso urbano de la población a todo visitante y particularmente a los extranjeros de países más adelantados.

10 Esos cartelones, generalmente rotos y deslucidos, empañados y ensucian las grandes perspectivas de las mejores ciudades, particularmente en el centro de ellas, pues lógicamente el anunciante prefiere los lugares más concurridos y por ello los más visitados de forasteros, nacionales y extranjeros.

20 Aquellas capitales que van a la cabeza del progreso urbano, han resuelto, en parte, este problema de atender los lógicos derechos de la más potente arma moderna -la publicidad- encauzándola con un control cierto al dotar a sus principales calles, plazas y paseos, de columnas metálicas

33898



DIC. 1952

-2-

de variables dimensiones, en que bien por banderolas y pancartas, o bien en forma cilíndrica con anuncios a su alrededor se eliman totalmente, con severas sanciones, los anuncios murales en los edificios.

5 El presente modelo de utilidad tiene por objeto una nueva columna que a la vez que cumple los fines publicitarios indicados, reúne unos servicios del mayor interés en todas las ciudades modernas.

10 A tal fin dichas columnas, huecas, harán además el servicio de quioscos, con capacidad suficiente en su interior, para alojar una persona, y pequeñas estanterías, con su correspondiente puerta, rematadas por un tejadillo con alero o resalte portector, rematado por un globo o farol de cristal de cualquier forma.

15 Estas columnas-quioscos pueden afectar la forma cilíndrica o poliedral, preferentemente esta última. En un lugar adecuado de ellas, que puede ser una de sus caras, cuando sea de forma poliedral, se dispondrá una puerta de dos hojas, cuya mitad superior abra hacia el interior, abatiéndose en él y la mitad inferior sirva de frente de mostrador y portección.

20

El interior de estas columnas-quiosco se destinará a despacho de periódicos, helados, lotería, estanco, etc. y además de la publicidad se dispondrá en ellas plano de la ciudad, cartelera de espectáculos, farmacias de guardia, etc.

25

Estarán provistas de un altavoz de radio para la difusión de noticias, avisos de policía e incluso publicidad radiada, pérdidas, etc.

30 Rematando el tejadillo se dispondrá un globo, farol o



elemento análogo de sistema luminoso con alumbrado eléctrico interior de diversos colores de iluminación independiente cada una de los cuales podrá ser puesto en servicio independientemente con objeto de que sirva de aviso a los agentes urbanos o policíacos más próximos para la recepción de ordenes o indicaciones telefónicas, a cuyo fin estas columnas estarán dotadas de teléfono, que podrá disponerse en un tablero giratorio que permita situarlo al exterior para el servicio público de conferencias.

5 También podrá disponerse en ellas un buzón para correspondencia.

Del mismo modo podrá utilizarse el tejadillo para anuncios luminosos de cualquier clase, así como en la construcción de estas columnas-quiosco podrán emplearse materiales de cualquier clase, al objeto de conseguir la mayor vistosidad moderna y artística.

Los servicios enumerados -despacho de pequeñas mercancías, teléfono, correos, información de la ciudad, espectáculos, noticias radiadas, turísticas, avisador de policía urbana y armada, publicidad, etc.- se entienden consignados como meramente enunciativos y no limitativos.

Los dibujos adjuntos muestran en ejemplo de ejecución, siendo la fig. 1 una perspectiva del objeto de este modelo, ejecutado en forma poliedrica; la fig. 2 un corte en sección; la fig. 3 vista en planta del tejadillo; la 4 una vista en alzada y la 5 una vista en planta del cuerpo de la columna-quiosco, todo ello también, en forma poliedrica, que no excluye otras formas geométricas apropiadas.

La escala que se señala en dichos dibujos es a título de ejemplo, así como el remate del tejadillo aparece constituido por un globo, lo que tampoco excluye otras formas



de ejecución.

REIVINDICACIONES.

5 PRIMERA.- Nueva columna-quiosco publicitaria y de servicios públicos, caracterizada por el hecho de estar constituida por una columna hueca con capacidad suficiente para alojar en su interior a una persona e ir provista de pequeñas estanterías, con su correspondiente puerta, rematada por un tejadillo con alero o resalte protector y sobre él un farol de cualquier forma con dispositivo interior de  
10 iluminación en diversos colores, correspondientes a una clave de señales y de iluminación independiente cada uno de ellos con mando para la misma en el interior de la columna-quiosco, estando también provista de un altavoz de radio para la difusión de noticias, pérdidas, avisos de policía e incluso publicidad radiada.  
15

SEGUNDO.- Nueva columna-quiosco, según reivindicación anterior, caracterizada por el hecho de poder afectar forma cilíndrica o poliedral, regular o irregular, en cuyas superficies o caras y tejadillo protector podrá disponerse  
20 publicidad, luminosa o no, planos de la ciudad, cartelera de espectáculos, informaciones turísticas o sanitarias, avisos de policía o de otra finalidad, dotada en el lugar más adecuado según los casos, de una puerta de dos hojas cuya mitad superior abra hacia el interior abatiéndose en él y la mitad inferior sirva de frente de mostrador y protección, pudiendo destinarse igualmente a toda clase de servicios, como despacho de periódicos, helados, lotería, estanco, etc.  
25

30 TERCERA.- Nueva columna-quiosco publicitaria y de servicios públicos.

Todo tal y como queda descrito en la presente memoria

33898



-5-

y aparece de los dibujos adjuntos.

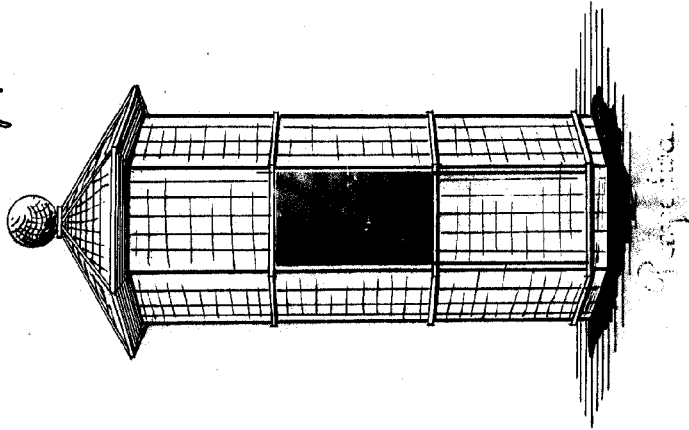
Consta esta memoria de cinco hojas, foliadas, mecanografiadas y escritas por una sola cara.

Madrid, 15010. 20

MANUEL DE MONTALVO Y GARCIA-CAMBA.

P.A.

Fig. 1



Escala: 1:40.



Fig. 2

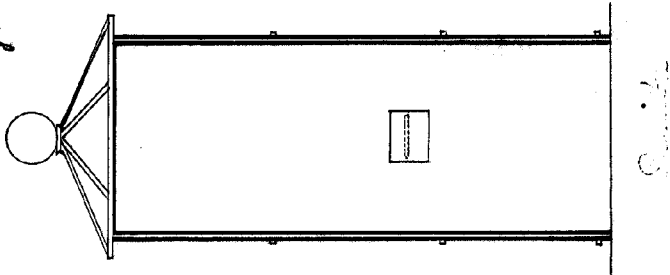


Fig. 3

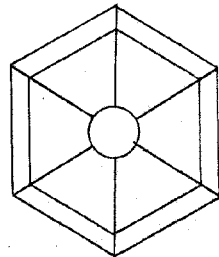


Fig. 4

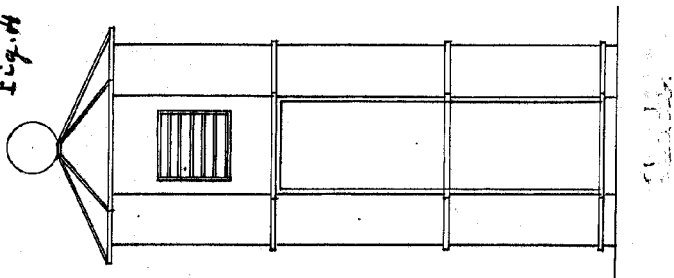
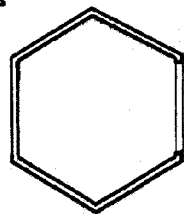


Fig. 5



2000000000