

33894. 33894



MODELO DE UTILIDAD

por 20 años

por "UN CORTADOR DE FRUTAS", a favor de D<sup>a</sup> Joaquina Amillach Esperabé, de nacionalidad española, domiciliada en Barcelona, Industria, 311.

=====

MEMORIA DESCRIPTIVA

Este Modelo de utilidad se refiere a un cortador de frutas, que ofrece excelentes condiciones de higiene.

En nuevo cortador, en una de sus preferentes ejecuciones, aparece diseñado, en los adjuntos dibujos. Consiste en una pieza -1- de material plástico en forma circular o de rueda, con llanta plana, con otro anillo circular central -2- y también de llanta plana, unidos ambos por una serie de radios planos -3-.

10. Esta pieza presenta dos asas externas planas radiales y diametralmente opuestas -4-. El anillo central pre-



senta su borde inferior -5-, el opuesto al de los planos de las asas, cortado a bisel; los bordes inferiores -6- de las cuchillas radiales quedan inclinados hacia el centro, y forma un ondulado dentado.

15. El funcionamiento del instrumento es simple: se coloca la fruta a cortar, por ejemplo una manzana -7-, sobre una mesa, con su eje -8- vertical, y se baja y apoya a presión y bien plano, el cortador -1-, se conseguirá producir una serie de cortes radiales -9- simultáneamente con un corte circular -10- alrededor del eje -8- del hueso de la fruta, o sea que se desgajarán limpiamente unos sectores del fruto, sin hueso y a los que sólo faltará sacar la piel.

25. A los efectos legales del Modelo que se describe, serán variables todos cuantos detalles y circunstancias no afecten, alteren, cambien o modifiquen su esencia.

N O T A.

Se reivindica como objeto de este registro por Modelo de utilidad:

30. 1.- Un cortador de frutas, que consiste en una pieza en forma de dos aros de llantas planas, concéntricos, unidos entre sí por una serie de cuchillas verticales y radiales; completándose con dos asas planas diametralmente opuestas y exteriormente radiales.
35. 2.- El propio cortador de la reivindicación anterior, caracterizado por el hecho de que el abillo interior presente su borde inferior cortado a bisel.
- 3.- El propio cortador de las reivindicaciones anteriores, caracterizado por el hecho de que las cuchillas rectilíneas y radiales, presenten su canto o filo inferior inclinado desde el aro periférico al central, siendo este filo de perfil ondulado o dentado.
- 40.

33894



- 3 -

Sean cuales fueren las circunstancias que concurren en la esencialidad del Modelo de utilidad definido en las anteriores reivindicaciones, cual objeto es:

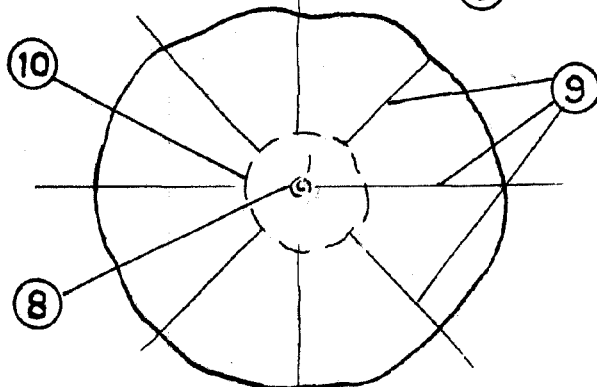
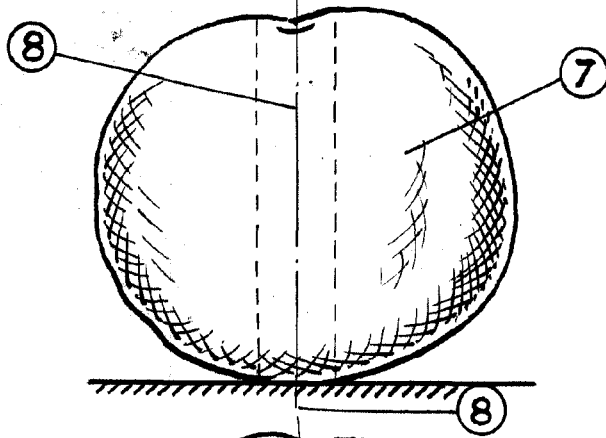
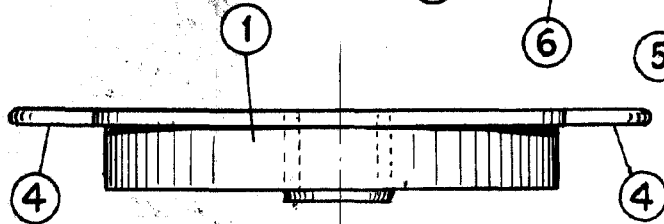
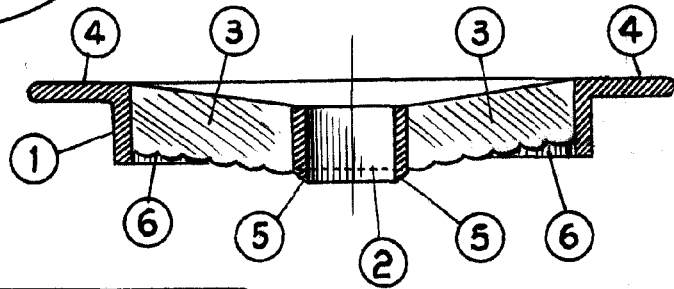
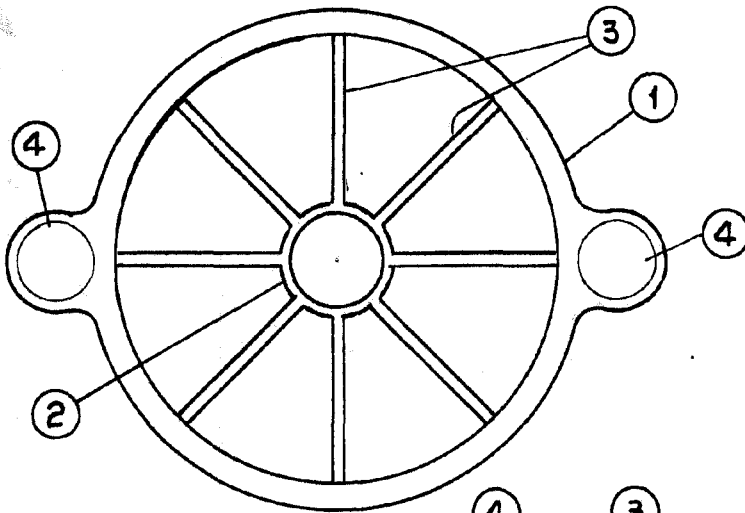
1.- "UN CORTADOR DE FRUTAS".

Consta la presente memoria de tres hojas foliadas, mecanografiadas por una sola cara y del dibujo unido a la misma.

Barcelona primero de diciembre de mil novecientos cincuenta y dos.

P. A. de D<sup>a</sup> Joaquina Amillach Esperabé,

L. OLIVÁN



ESCALA VARIABLE

*A. Qui*