

33869

33869.

MEMORIA Y PLANOS

88069



MEMORIA DESCRIPTIVA

Correspondiente a la solicitud de registro de un Modelo de utilidad que, por veinte años, se solicita para España y sus Colonias, a favor de Don Juan GIRALT GRAUPERA, domiciliado en Barcelona, plaza Gironella, número 18, - - - - -

P O R

" TAPON PERFECCIONADO PARA BOTELLAS CON LIQUIDOS GASEOSOS ".

Los tapones de corcho actualmente empleados para el cierre de botellas que contienen líquidos gaseosos, presentan el inconveniente de que, además de que con frecuencia dan gusto al líquido, lo que rebaja su calidad, se descomponen fácilmente y se dilatan en exceso dificultando su extracción, lo que tiene especial importancia en las botellas de caba, cuyos tapones han de ser cambiados anualmente, lo que supone un considerable gasto.

Para evitar tales inconvenientes, se ha ideado y realizado el tapón perfeccionado para botellas con líquidos gaseosos que constituye el objeto de la presente Memoria descriptiva y uno de cuyos posibles ejemplos de realización se representa, con carácter no limitativo en los dibujos adjuntos, en los cuales la Fig. 1ª es una sección vertical del tapón y la Fig. 2ª es el frente y perfil de la pieza metálica complementaria.

El tapón construido en caucho o material plástico de análogas

33869



características, está formado por una cabeza circular (1), provista en su periferia de cortes en media caña (2), para su fácil manejo, y en su parte inferior de una oquedad (3), en la que queda alojado el cuello de la botella una vez introducido el tapón.

20 De la parte central de la oquedad (3) nace un cuerpo tubular (6), provisto en su interior de nervaduras (4) dispuestas a lo largo de una generatriz, rematando en su parte inferior en una cola troncocónica (7) con cuatro muescas diametralmente opuestas (5).

25 La pieza metálica complementaria (Fig. 2ª) es un alambre doblado en cuatro ángulos en forma de trapecio cuya base menor no se cierra, lo que permite a la pieza muellear al comprimir sus lados oblicuos; esta pieza se introduce en el interior del cuerpo (6), presionando lateralmente al introducir el tapón en la botella y
30 una vez logrado quedará el borde del cuello alojado en la oquedad (3) de la cabeza y la pieza metálica presionará sobre las paredes del tubo, ciñéndolas a las interiores del cuello, contacto que aumentará al actuar los gases contenidos en el líquido, los cuales ascendiendo por el cuerpo (6) dilatarán sus paredes efectuando un cierre totalmente hermético, sin que sin embargo sea
35 difícil la apertura, cuando se desee, y pudiendo emplearse el mismo tapón un número indefinido de veces.

La cabeza (1) podrá adoptar, como variante, la forma característica de la de los tapones de champagne, con unas escanaduras en cruz en su parte superior, destinadas a impedir el resbalamiento
40 de los alambres de sujeción.

Como es natural el ejemplo descrito y representado, podrá ser alterado en detalles de materia, forma y dimensiones, sin que ello suponga abandono de los principios fundamentales, según han sido
45 descritos.

M O T A

EN RESUMEN: El presente modelo de utilidad que, por veinte años,

33869

13 Dic



se solicita para España y sus Colonias, ha de recaer sobre las siguientes reivindicaciones:

50 1ª:- TAPON PERFECCIONADO PARA BOTELLAS CON LIQUIDOS GASEOSOS, que se caracteriza por estar constituido por un cuerpo tubular, con una cabeza circular y una cola troncocónica, formando un todo de caucho o material plástico de análogas características, - que está provisto en la cabeza de una oquedad por su parte infe-
55 rior, de unos cortes periféricos de media caña y, en la cara interna del tubo, de nervaduras según las respectivas generatrices, asi como de cuatro muescas simétricas en la cola, lo que permite que se introduzca fácilmente el tapón, previa colocación de una
60 pieza de alambre, doblada en forma trapezoidal, en el interior del cuerpo, la cual hará presión sobre las paredes internas del cuello de la botella a través del cuerpo tubular, para efectuar un cierre hermético, que se hará mas firme merced a la dilata-
ción delas paredes del tapón al recibir éste en su interior los gases que se desprenden del líquido contenido en la botella.

65 2ª:- TAPON PERFECCIONADO PARA BOTELLAS CON LIQUIDOS GASEOSOS, según reivindicación 1ª, caracterizada además porque, como variante, la cabeza podría adoptar la misma forma que los tapones de champagne y llevar en su parte superior dos acanaladuras en cruz destinadas a impedir el resbalamiento de los alambres de -
70 sujeción, cuando se desee hacer uso de éstos.

3ª:- Por último se reivindicá como objeto sobre el que ha de recaer el presente modelo de utilidad que por veinte años, se - solicita para España y sus Colonias, - - - - -

p o r

* TAPON PERFECCIONADO PARA BOTELLAS CON LIQUIDOS GASEOSOS *.

Todo conforme queda expresado en la presente Memoria descriptiva que consta de tres hojas escritas a máquina por una sola - cara y dibujos que se acompañan.

Madrid, 13 Diciembre de 1.952

P.A. PEDRO FELIX MARRA,
A.R.

33869

FIG. 1A

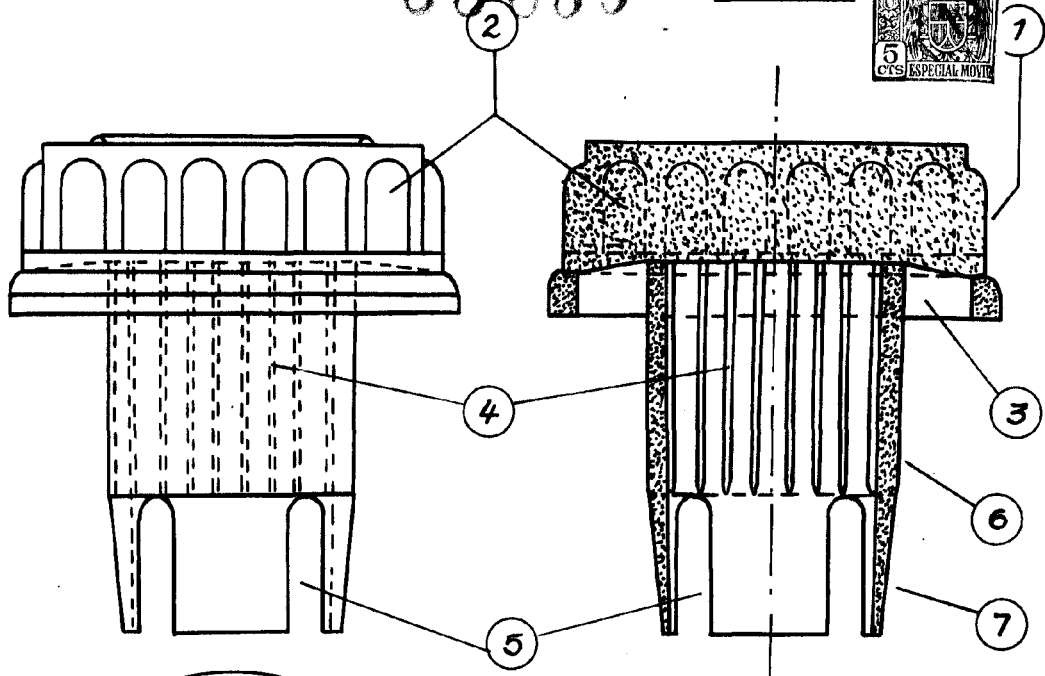
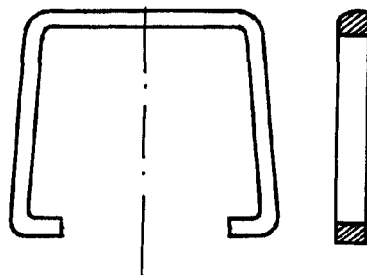
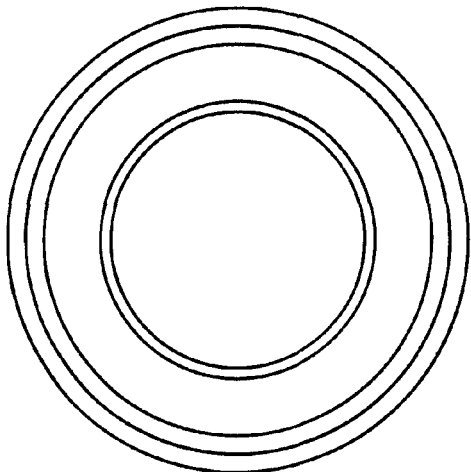


FIG. 2A



33869

ESCALA VARIABLE

MADRID, 13 DIC. 1952

P.A. FERRER Y CIA S.A.