

33827.

3382760



M O D E L O d e U T I L I D A D

que por veinte años, se solicita, a favor del señor

D. Joaquin AYANI URQUIZU,

de nacionalidad española y domiciliado en Bilbao,

que ha de recaer sobre una

GRAPA DE PARED.
===== == =====

M e m o r i a d e s c r i p t i v a .

-o-o-o-o-o-o-o-o-o-

El presente registro de Modelo de Utilidad ,
tiene por objeto garantizar la explotación exclusi-
va en todo el territorio Nacional Español, de una
grapa de pared, conforme se describe a continuación
y se representa, en forma gráfica, aunque a título
de ejemplo, en el plano que se acompaña. En la fig.I
representa el Alzado, la fig.II, una vista lateral ,
la III la planta, la IV, una sección - A.B. y la V.
una perspectiva del conjunto.

5.

338271001



- dos -

10. Se componen estas grapas de un arco, con saliente central, y una parte horizontal, que termina en otra que la superpone en angulo agudo. Entre estas dos, un orificio sirve para que el clavado mediante clavo o tornillo, a la abrazadera, se acople perfectamente a las paredes, haciendo una sujecion completa del elemento que sostiene, por ejemplo cables bajo plomo, tubo Bergmann, cables de fachada, etc.
- 15.

20. Los materiales empleados en su fabricacion, seran el hierro, acero, laton, cobre y toda clase de aleaciones.

Puede ir la grapa galvanizada con zinc, cadmio, estaño, por electrolisis o inmersion.

25. Los tamaños, seran variables, asi como sus dimensiones.

Los terminos, en que queda redactada esta invencion, son ciertos y fiel reflejo del invento y deben ser tomados, con caracter amplio y nunca en forma limitativa.

30. El peticionario se reserva, el derecho de obtener los oportunos registros complementarios, que la práctica de su invencion, le vaya aconsejando.

35.

NOTA de

REIVINDICACIONES.

Se reivindica, a favor, de don Joaquin Ayañá Urquizu, por los extremos siguientes:



40.

PRIMERO.-Por una grapa de pared, caracterizada por estar constituida por una abrazadera en semicircunferencia o arco, prolongandose unos de sus lados en sentido horizontal, el cual se dobla hacia arriba en angulo agudo. Las paredes del citado angulo tienen practicado en un centro un reficio que permite el paso de un clavo o tornillo, para ser adosado a la pared.

45.

SEGUNDO.-Por una grapa de pared, caracterizada por que se ha previsto dotar a la pieza, precisamente en su parte superior en que forma la curva, de un nervi6 a trequel que le da gran consistencia para el uso a que se destina, de sujecion de cables o tubos.

50.

TERCERO.-POR UNA GRAPA DE PARED.

Tal y como queda describe en la memoria precedente y para los fines, que en la misma se dejan bien especificados, la cual consta de tres hojas foliadas y mecanografiadas por una sola cara y de un plano, en forma reglamentaria, para la mejor comprension del invento.

55.

Madrid a diez de Diciembre de mil novecientos cincuenta y dos.

P.A. de Dn. Jaquin AYANI URQUIZU.

E. Rodriguez Rivas.

D.P.

60.

EE-3r.

33827



FIG. I

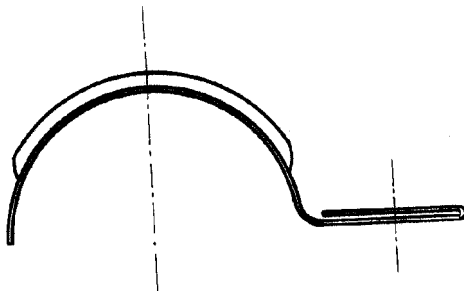
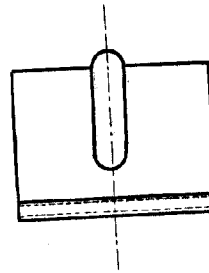
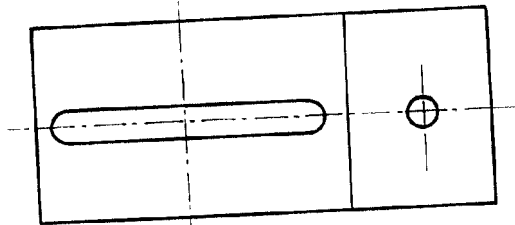


FIG. II



A.



B.

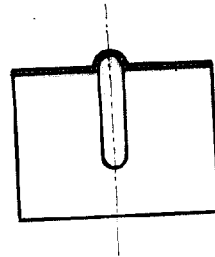


FIG. III

FIG. IV

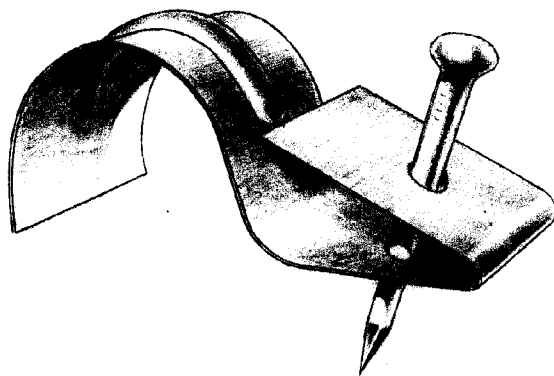


FIG. V

Escala Variable
Madrid, 26 de Noviembre 1952
P. A. de Dn. Joaquín Ayón Urquizu

ENCUENTRO DE... RIVAR
[Handwritten signature]

