

33815

33815!

E 901



MODELO de UTILIDAD

que por veinte años, se solicita, a favor de don Vicente COLOMA SAINZ , de nacionalidad española y domiciliado en San Sebastian que ha de recaer sobre un
APARATO CORTA QUESOS.

Memoria descriptiva.

5. El presente registro de Modelo de Utilidad, tiene por objeto, garantizar la explotacion exclusiva, en todo el territorio Nacional Español, de un aparato corta quesos, conforme se describe a continuacion y se representa, en forma grafica, aunque a titulo de ejemplo, en el plano que se acompaña.

10. En dicho plano, se representa en la fig;I, una vista en alzado del aparato, en la II otra de costado, en la III, planta parte de arriba y en la IV, la parte de abajo detallandose los elementos que siguen:

- 1- Tuercas de fijacion y tope.
- 2- Pulsador;
- 3- Marco porta-alambre o armazon.
- 4- Muesca para sujecion del alambre.



15. 5- Resortes.
6- Guias del armazon.
7- Plataforma de madera.
8- Base.
9- Pies de la base.
20. 10 - Porta-guias.
11 - Gancho tensor.
12- Guia o cuello de la ruleta.
13- Alambre cortador.
14- Ruleta para tensar el alambre.
25. 15- Ranura par paso del alambre cortador.
16- Tirafondos de sujecion de la plataforma de ma
dera a la base.
17- Ranura de la base para paso del alambre cortador
18) Nervios de refuerzo de la base.
30. D e s c r i p c i o n : En los quesos, especial-
mente los de tipo "roquefort", para cortar a la medida
que se desee, especialmente, mediante un cuchillo por
muy afilado que esre, se desmenuza y no se obtienen por
ciones del espesor determinado, ya que al partirse en
35. pedados, queda impresentable, y al mismo tiempo, se des
perdicia mucho producto.
Este aparato, tiene por objeto evitar estos desmenu
zamiento, pues se obtiene merced al mismo un perfecto
corte y de un espesor o groser, que se desee.
40. Para ello, se coloca el queso, en una plataforma de
madera y a la distancia conveniente del alambre corta
dor, para ootener de esta forma, un grosos o espesor
determinado y se empuja hacia abajo el pulsador (2), y
bajamos el alambre (14), completamente tensado, median
te una ruleta de tensar (12), y al bajar corta al quedo
45. en forma de guillotina, pasando dicho alambre a traves
de las ranuras de la plataforma (15), y de la base (17)
cortador el quedo se retira la mano del pulsador y el



50. y el armazon automaticamente sube hasta el tope (1) empujado por los resortes (5), que se encuentran colocados en las guias del armazon (6); y de esta forma automaticamente podemos cortar en un grosor que se de see tantos pedazos de queso, sin desmenuzarlo para nada y con una presentacion inmejorable en el servicio.

55. La forma, materiales y dimensiones, seran variables y en general, cuanto sea accesorio y secundario, siempre que no cambien, alteren o modifiquen la esencialidad del invento, que se describe, en las lineas anteriores, cuyos terminos deben ser tomados, con caracter amplio y nunca en forma limitativa, reservandose asimismo el peticionario, el derecho a obtener los oportunos registros complementarios, que la practica de su invencion, le vaya aconsejando.

65.

NOTA de

REIVINDICACIONES :

Se reivindica, a favor de don Vicente Coloma Sainz, de nacionalidad y residencia españolas, por los extremos que a continuacion, se mencionan:

70.

PRIMERO : Por un aparato corta quesos, caracterizado porque se compone de un armazon porta alambre, con su correspondiente alambre cortador, completamente tensado, mediante una ruleta tensora, provisto de gancho tensor.

75.

SEGUNDO : Por un Aparato corta quesos, a que se refiere la reivindicacion anterior, caracterizado por llevar una plataforma y base, con ranura central para paso del alambre cortador y efectuar, el corte del queso sin desmenizar este, y con el grosor deseado;

80.

TERCERO : Por un Aparato corta quesos, a que se refieren las reivindicaciones anteriores, que lleva guias de armazon y sus respectivos resortes, que efectuan la subida automatica del armazon porta alambre



- cuatro -

cortador.

85. C U A R T O : Por un Aparato corta quesos, a que se refieren las reivindicaciones precedentes, que el marco porta alambre o armazon, lleva aletas para empuje de los resortes y pulsador, para facilitar el corte del queso.

90. Q U I N T O : Por un APARATO CORTA QUESOS.

Tal y como queda descrito en la memoria precedente y para los fines, que en la misma, se dejan especificados, la cual consta de cuatro hojas foliadas y mecanografiadas, por una sola cara y de un plomo, en forma reglamentaria, para la mejor comprension del invento.

95.

. Madrid, a nueve de diciembre de mil novecientos cincuenta y dos.

P. A; de don Vicente COLOMA SAINZ,
E; Rodriguez de Rivas,
P.P.

100.-

E/ND-1

83813



FIG. I

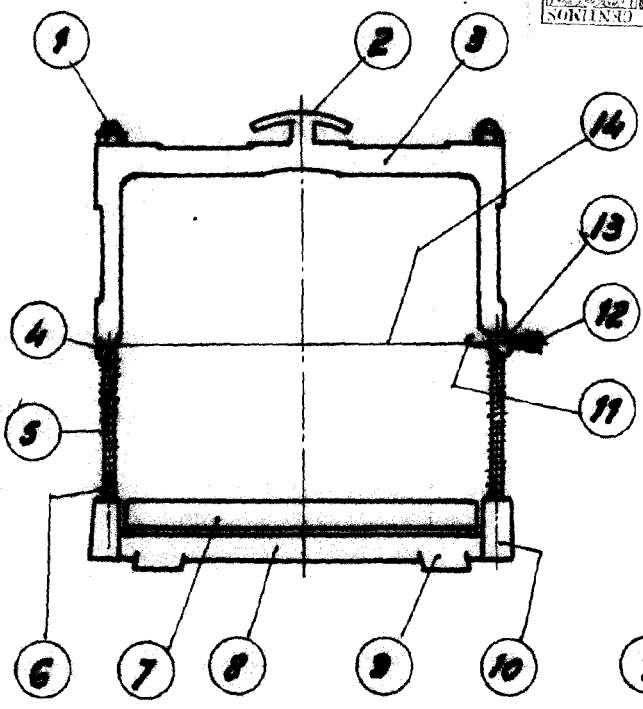


FIG. II

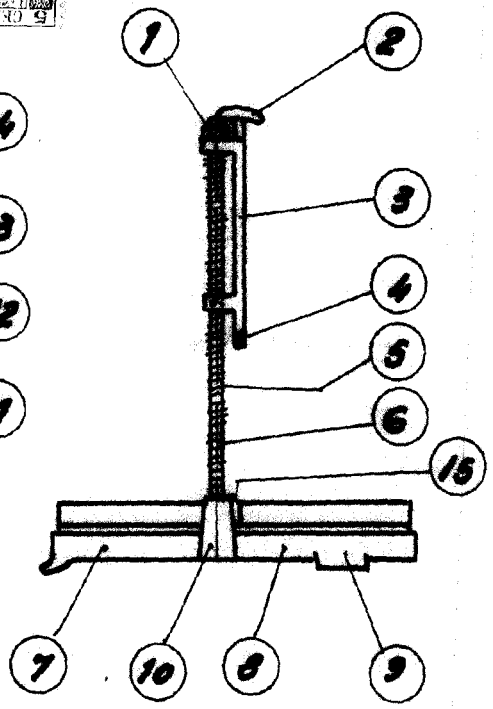


FIG. III

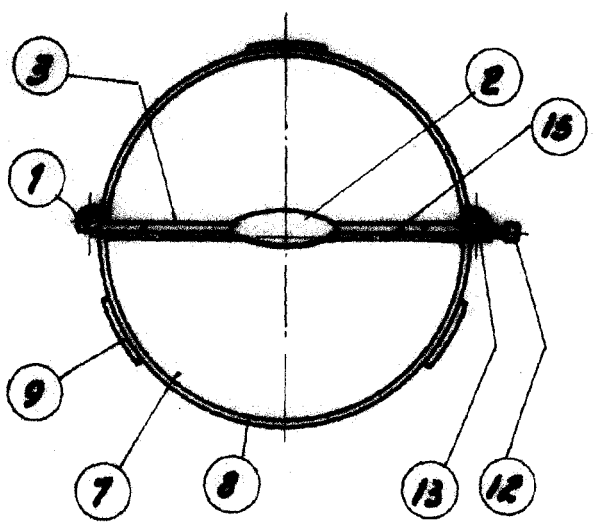
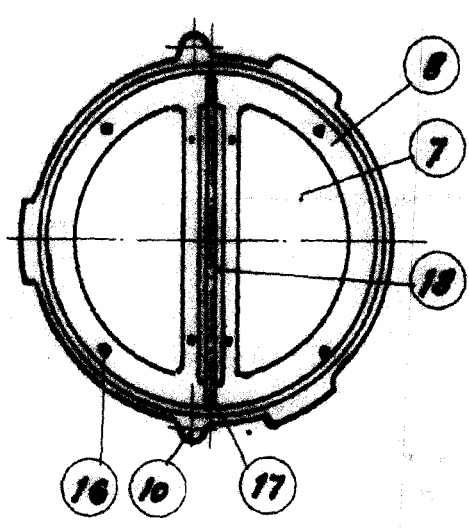


FIG. IV



San Sebastian 25 Noviembre 1952

ESPANOL PATENTE DE INVENCION
N.º 10032

Creata variable