

mc/

32675

24NOV



MODELO DE UTILIDAD

a favor de

D. Bernardo OTERO ALVAREZ - de nacionalidad española -
domiciliado en c/ 31 Diciembre, nº 68 - PALMA DE MALLORCA,

por:

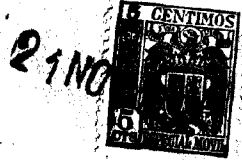
" Dispositivo de guía y separación para las poleas-soporte
de cortinajes y similares "

-----:000:-----

Descripción

Ya son conocidos los sistemas de montaje de cor-
tinas, visillos y similares, denominados usualmente de ca-

32675



5 rriles, que comprenden una barra constituida por un perfil en T invertida o en I, sobre cuyas alas inferiores pueden deslizarse unas poleas-soporte constituidas por un par de rodillos enlazados entre sí mediante un alambre que les sirve de eje, y que forma inferiormente una anilla para la suspensión de la cortina.

10 En estos sistemas ocurre que, al recoger la cortina deslizando todas las poleas-soporte hacia uno de los extremos de la barra o carril, dichos rodillos quedan en contacto unos con otros originándose entre ellos un fuerte rozamiento que dificulta el buen funcionamiento del sistema, debido a que en el punto de contacto o tangencia entre cada dos rodillos contiguos, los movimientos periféricos de giro de dichos rodillos son de sentidos opuestos.

15 El presente modelo de utilidad tiene por objeto un dispositivo de guía y separación para las referidas poleas-soporte de cortinajes y similares, cuyo objeto consiste en impedir que, al recoger la cortina, los rodillos entren en contacto unos con otros, y al mismo tiempo, en guiar convenientemente las poleas-soporte.

20 Consiste esencialmente este dispositivo en una pieza de plancha metálica, o de otro material, convenientemente cortada y doblada, provista de un orificio por el que se ensarta en el abambre o eje de los rodillos, y que presenta a ambos lados unas pestañas que forman delante y detrás del rodillo correspondiente unos topes que hacen que, aún cuando las poleas-soporte establezcan contacto entre sí, los respectivos rodillos puedan girar libremente sin rozamientos.

30 En el plano adjunto se representa un ejemplo de ejecución del dispositivo objeto de este modelo de utilidad.

32675



2110

La figura 1, es una vista del dispositivo.

La figura 2, representa el mismo dispositivo montado en una polea-soporte.

5 Las figuras 3 y 4 representan, respectivamente de frente y de lado, la polea-soporte de la figura 2 dispuesta sobre la correspondiente barra o carril.

10 Este dispositivo consiste simplemente en una placa -1-, que se aplica a las poleas-soporte constituidas por unos rodillos -2- que ruedan sobre las alas inferiores -3- del carril o perfil en I, uno a cada lado del alma -4- de dicho carril, estando estos rodillos -2- acoplados entre sí mediante un alambre doblado en forma de anilla -5-, cuyos extremos -6- forman los muñones de giro de los rodillos, y de cuya anilla -5- se suspende la cortina, directamente o
15 por intermedio de otra anilla -7-.

20 Dicha placa -1- es de mayores dimensiones que la cara lateral de los rodillos -2- y está provista en su parte central de un orificio -8- por el que se ensarta en el muñón -6- por la parte exterior del rodillo -2-. La placa -1- presenta a ambos lados unas prolongaciones -9-, dobladas en ángulo recto hacia dentro a modo de pestañas, que cubren por ambos lados el canto del rodillo. De esta manera, aunque las distintas poleas-soporte queden unas
25 junto a otras, el contacto entre ellas tiene lugar por las pestañas -9- de las poleas -1-, las cuales actúan como topes o separadores que evitan el rozamiento de cada rodillo -2- con los rodillos contiguos.

30 Preferiblemente, el borde inferior de la placa -1- del dispositivo se prolonga también en otra pestaña -10- dirigida hacia dentro, que abraza la cara inferior del ala -3- del carril, contribuyendo junto con las pestañas la-

32675



21 No

terales -9- a mantener el dispositivo en su posición correcta, y que impide que las poleas-soporte puedan montar unas sobre otras por efecto de una tensión excesiva o demasiado brusca al correr la cortina.

5

Aunque un solo dispositivo de guía y separación aplicado a cada una de las poleas-soporte, tal como se ha representado en el plano, es suficiente para asegurar el buen funcionamiento de la instalación, puede también disponerse, para mayor seguridad, dos de estos dispositivos, uno a cada lado, protegiendo así ambos rodillos -2-.

10

-----: N O T A :-----

15

Se reivindica como objeto de este registro de modelo de utilidad:

20

1.- Dispositivo de guía y separación para las poleas-soporte de cortinajes y similares, caracterizado por una pieza constituida por una plancha metálica, o de otro material, que forma una placa de mayores dimensiones que la cara lateral de los rodillos de las poleas-soporte, provista a ambos lados de una pestaña doblada en ángulo recto, y que presenta en su parte central un orificio por el que se ensarta en los muñones de giro de los rodillos, constituidos por los extremos del alambre que forma la anilla de suspensión de la cortina, de modo que dichas pestañas cubran por ambos lados el canto del rodillo correspondiente evitando el rozamiento de cada rodillo con el contiguo.

25

30

2.- Dispositivo de guía y separación según la reivindicación anterior, caracterizado por que la placa del mismo se prolonga por su borde inferior en otra pestaña, también doblada en ángulo recto, que abraza por su cara in-

21NOV



32675

ferior el ala del carril de deslizamiento de las poleas-
soporte, contribuyendo a la buena guía del conjunto.

3.- Dispositivo de guía y separación para las
poleas-soporte de cortinajes y similares.

5

Esta memoria consta de cinco páginas, escritas
por una sola cara.

BARCELONA, 21 NOV. 1952

P.A.

J. J. García

21 NOV



35670

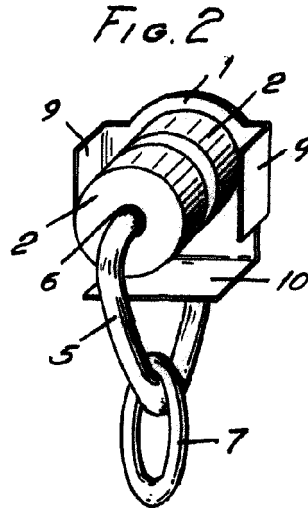
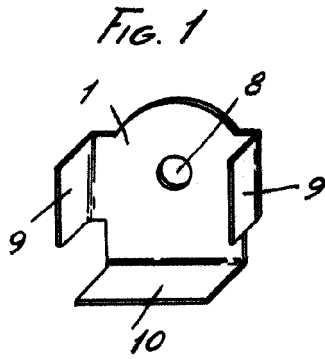


FIG. 3

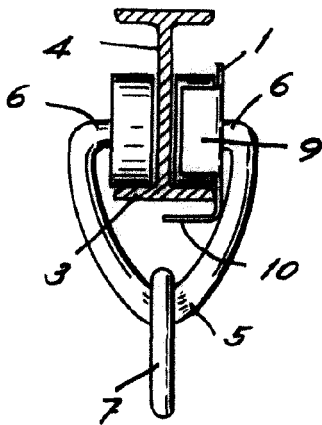
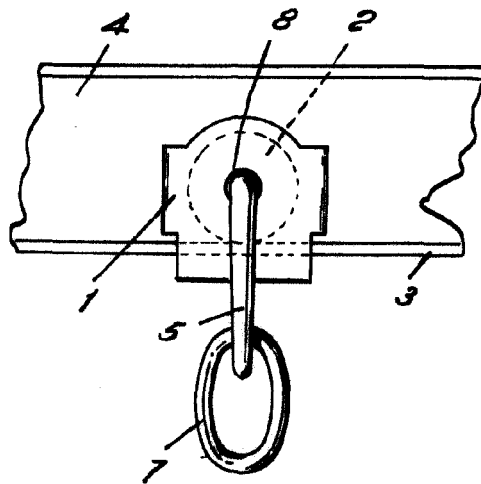


FIG. 4



BERNARDO OTERO
35670