

32667



**MEMORIA DESCRIPTIVA**

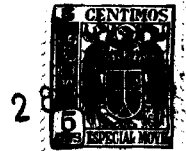
del MODELO DE UTILIDAD, por 20 años, solicitado a favor de ENGLADA Y BARRIS - ESTABLECIMIENTOS " DOS LEONES ", Sociedad constituida de acuerdo con las Leyes Españolas, residente en Barcelona, Rambla de Cataluña numero 22, por: UNA JAULA PERFECCIONADA.

Este Modelo de Utilidad hace referencia a una jaula perfeccionada, especialmente indicada para guardar en ella pájaros de cualquier especie y tamaño.

Se caracteriza esencialmente dicha jaula por estar compuesta por cinco piezas principales, dos de ellas constituyen los paneles anterior y posterior, otras dos que forman a la vez techo y paredes laterales y otra que forma la base de la misma, estando provistas dichas piezas de encajes y ensambladuras, para que al unir las fácilmente entre sí formen un conjunto homogéneo.

Se caracteriza además dicha jaula porqué estarán forma -

33667



das las piezas que la constituyen de material plástico u otro análogo que presente suficiente elasticidad para permitir la curvatura de las piezas que forman a la vez las paredes y el techo, las cuales presentan en los bordes de sus lados mayores, sendas ranuras longitudinales en las que encajan los bordes de los paneles, y además unas aberturas en su parte baja para encajar en ellas los recipientes para la comida y el agua.

Se caracteriza además porqué tanto los paneles anterior y posterior como las dos piezas que forman a la vez techo y paredes, presentan la parte inferior maciza, en tanto que el resto queda formado por una serie de tiras o barrotes que permiten la visualidad perfecta a su través, impidiendo al propio tiempo la fuga del pájaro que se halla en su interior.

En los dibujos de la hoja adjunta y a título de ejemplo, se representa la jaula perfeccionada descrita, en sus diversas fases de montaje y las diferentes piezas que la constituyen.

Siguiendo los diseños, vemos en la figura 1, la base en un corredor para limpieza de la jaula; la figura 2, muestra una pieza lateral -3- cuya parte superior forma una serie de barrotes y huecos en tanto que la parte inferior -4- es maciza, presentando una abertura -5- para colocación del recipiente de la comida. La figura 3, muestra un panel anterior o posterior -6- en cuya parte central se halla el hueco -7- donde se fijan las puertas -8- representadas en la figura 4.

Las figuras 5, 6, 7 y 8, muestran respectivamente, una perchera para posarse el pájaro, una pieza o barra en la que se cuelga la silla representada en la figura 7, para colgar la jaula donde convenga y finalmente la figura 8, muestra uno de los recipientes para la comida o el agua.

En la figura 9, se aprecia el montaje de las piezas laterales

3-33667

2



les -5- sobre la base -1- y en la figura 10, se vé como uno de los paneles anterior y posterior -7- penetra en la ranura -9- que presentan las piezas laterales -5- y en la figura 45 -11-, se observa la última operación de montaje en la que las piezas laterales -5- se curvan sobre los paneles anterior y posterior -7- hasta conseguir su unión por medio de los salientes -16- que encajan en las ranuras -11- obteniéndose al final de estas operaciones de montaje la jaula 50 completamente terminada, cuya vista de conjunto se aprecia en la figura 12.

Variará en la fabricación de la jaula perfeccionada descrita, cuantos detalles de material empleado, forma y dimensiones, no alteren, modifiquen o cambien su esencialidad.

**NOTA**

- 55 Se reivindica como objeto de este Modelo de Utilidad:-
- 1º.- Una jaula perfeccionada, que se caracteriza esencialmente por estar compuesta de cinco piezas principales, dos de las cuales constituyen los paneles anterior y posterior, otras dos que forman a la vez techo y paredes laterales y otra que 60 forma la base de la misma, estando provistas dichas piezas de encajes y ensambladuras, para que al unir las fácilmente entre sí formen un conjunto homogéneo.
- 2º.- La propia jaula perfeccionada de la reivindicación anterior, que se caracteriza además porqué estarán formadas las 65 piezas que lo constituyen de material plástico y otro análogo que presente suficiente elasticidad para permitir la curvatura de las piezas que forman a la vez las paredes y el techo, las cuales presentan en los bordes de sus lados mayores, sendas ranuras longitudinales en las que encajan los bordes 70 de los paneles y además unas aberturas en su parte baja para

- 4 - 32667

28



encajar en ellas los recipientes para la comida y el agua.  
32.- La propia jaula perfeccionada de las reivindicaciones anteriores, que se caracteriza además porqué tanto los paneles anterior y posterior como las dos piezas que forman a la vez techo y paredes presentan la parte inferior maciza, en tanto que el resto queda formado por una serie de tiras o barrotes que permiten la visualidad perfecta a su través, impidiendo al propio tiempo la fuga del pájaro que se halla en su interior.

30 42.- Una jaula perfeccionada.

Consta la presente memoria descriptiva de cuatro hojas de 32 líneas escritas por una sola cara.

Barcelona, 28 de Noviembre de 1.952.

P. M.  
M. L. MORAN

P. P. *Morán*

Fig. 1

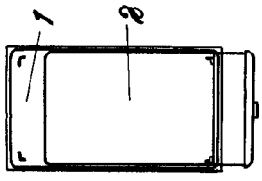


Fig. 2

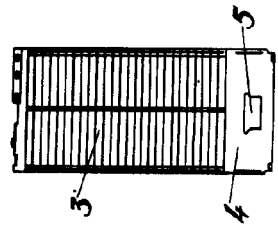


Fig. 9

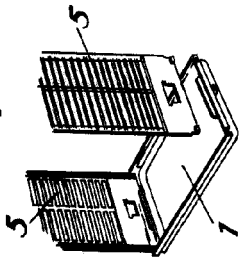


Fig. 4



Fig. 5



Fig. 6



Fig. 3

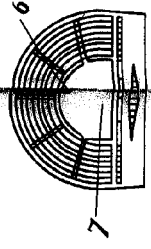


Fig. 10

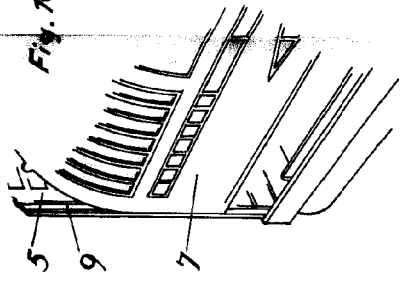


Fig. 11

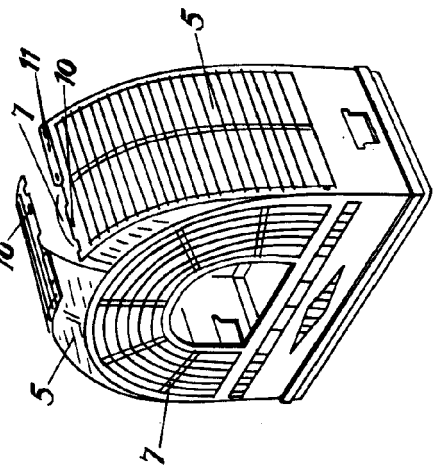


Fig. 7



Fig. 8

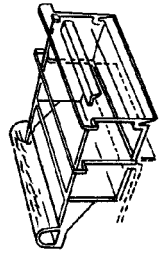
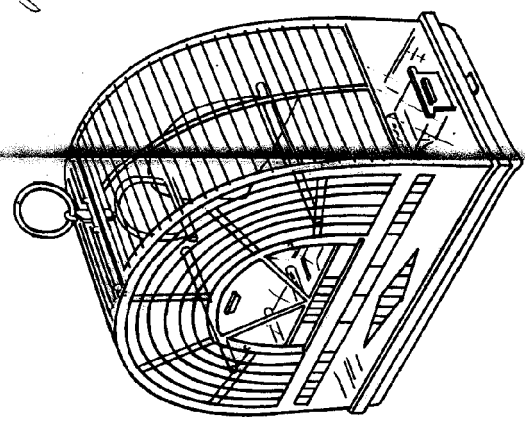


Fig. 2



Pat. No. 28. 10. 18. 52

J. H. H. H.