

20576

33576.



MEMORIA DESCRIPTIVA

Correspondiente a la solicitud de registro de Modelo de Utilidad que, por veinte años, se solicita para España y sus Colonias, a favor de Don José María BARANDIARAN BALANZATEGUI, de nacionalidad española, residente en San Sebastián (Guipúzcoa), calle de Carquizana número 10 - 6 B,

p o r

" NUEVA GUIA DE LLAVE ADAPTABLE A LAS TRES POSICIONES DE LA CERRADURA ".

Las cerraduras a los tres sentidos conocidas presentanbar el inconveniente de que carecían de cañón guía de la llave o, teniéndolo, había que cuidar y tener en cuenta si la cerradura era para su colocación a derecha, izquierda o vertical, con las consiguientes desventajas de montaje y funcionamiento que ello representa.

Para solucionar tales inconvenientes, se ha ideado la nueva guía de llave adaptable a las tres posiciones de la ce-



10 rradura que constituye el objeto de la presente Memoria --
descriptiva y con la cual se eliminan por completo los in-
convenientes antes apuntados.

15 Para mayor claridad de la descripción se representa en --
los dibujos adjuntos, como ejemplo no limitativo, uno de --
los posibles de realización, viéndose en la Fig. 1ª una --
perspectiva de la guía en una de sus posibles posiciones; -
la Fig. 2ª es otra perspectiva en posición intermedia; la
Fig. 3ª muestra la tercera posición; y, finalmente, la Fig
4ª es la sección general del conjunto.

20 Según se aprecia en los citados dibujos consiste esen--
cialmente en una chapilla (1), uno de cuyos extremos se fi-
ja a la cerradura por un tornillo o remache giratorio (2),
mientras que el otro está provisto de un orificio, para en-
caje del cañón guía (3), que lleva dos muescas (C) y (D), -
dispuestas a 90º, para dejar paso a la llave, y un avella-
25 nado en su parte central e inferior (A).

El cañón guía (3) tiene una ranura (B), según una genera-
triz del cilindro que lo forma, y su parte inferior está -
rebordeada sobre el avellanado (A) de la pieza (1), quedan-
do prisionera en ésta, por efecto de dicho reborde y de su
30 anillo.

Para su funcionamiento se hace girar la chapilla (1) so-
bre el remache o tornillo (2), hasta que coincida con el -
encaje de la cerradura que se desee, quedando el cañón ---
guía (3) dispuesto sobre dicho encaje, a cuyo efecto en --
35 las dos posiciones de la chapilla (1) la muesca (C) coinci-
dirá con la (E) o con la (G) de la cerradura y la muesca -
(D) con la (F).

Es indudable que merced a la disposición descrita y re--
presentada, se eliminan los inconvenientes apuntados ante-
riormente y, así mismo, que el ejemplo descrito y represen-
40 tado es el más adecuado para el fin que se persigue.

33576

- 3 -

25



tado podrá ser variado en materia, forma y dimensiones, dentro de los principios básicos según han quedado descritos.

NOTA

45 EN RESUMEN: El Modelo de Utilidad que, por veinte años, se solicita, ha de recaer sobre las siguientes reivindicaciones:

50 1ª:- " NUEVA GUIA DE LLAVE ADAPTABLE A LAS TRES POSICIONES DE LA CERRADURA ", que se caracteriza por estar constituida por un tubo cilíndrico, ranurado en el sentido de su generatriz y fijo verticalmente, mediante un reborde, al extremo de una chapilla, que se fija por el otro a la cerradura, con un tornillo o remache, en forma que puede girar y hacer coincidir el tubo guía sobre las correspondientes muescas de la cerradura para las tres posiciones, a cuyo efecto, la chapilla porta-guía está provista, al pie del tubo, de muescas coincidentes con aquellas y dispuestas con un ángulo entre sí de 90°.

55 2ª:- Por último, se reivindica como objeto sobre el que ha de recaer el Modelo de Utilidad que, por veinte años, se solicita para España y sus Colonias,

p o r

60 " NUEVA GUIA DE LLAVE ADAPTABLE A LAS TRES POSICIONES DE LA CERRADURA ".

65 Todo conforme queda expresado en la presente Memoria descriptiva que consta de tres hojas escritas a máquina por una sólo cara y plano que se acompaña.

Madrid, 25 de Noviembre de 1.952.

F.A.,

2576

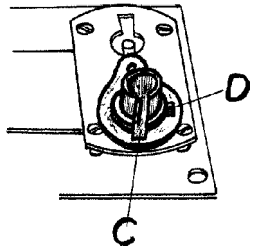


Fig. 1

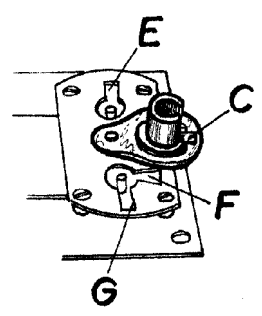


Fig. 2

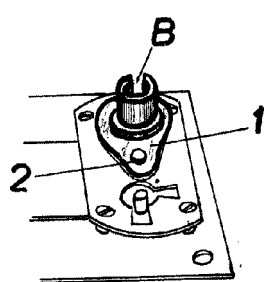


Fig. 3

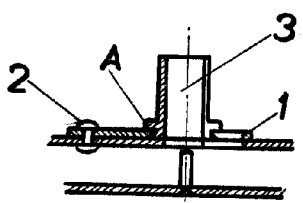


Fig. 4

Madrid 25 Noviembre 952
P.A.

ESCALA VARIABLE