



82 101

33491

MODELO DE UTILIDAD

por 20 años

por "UN CIERRE AUTOMATICO PARA ARCHIVADORES, LIBRETAS Y LIBROS", a favor de D. Manuel Cabero Eguía, de nacionalidad española, domiciliado en Barcelona, Bailén, 39.

=====

MEMORIA DESCRIPTIVA

El recurrente solicita que se le garantice en su propiedad y explotación exclusiva, mediante la concesión del Modelo de utilidad a que se refiere la presente memoria, por un cierre automático conocido en el extranjero, propio para sujetar las hojas de archivadores, libretas y libros.

5.

Ya existen en el mercado algunos cierres automáticos, en los que un cierto número de grapas curvadas, partidas por su mitad y encajables por testa por ella, y unidas por sus extremos a dos reglas articuladas a charnela

10.



- por sus cantos centrales, pueden cerrarse y abrirse todas a la vez accionando a dichas reglas. Pero en estos cierres, el movimiento de cierre, debe hacerse, muy incómodamente, presionando directamente con los dedos a una o a varias
15. grapas, lo que no siempre es posible según sea la altura de las hojas con relación con la longitud de las reglas. Y, aparte de ello, como que al actuar directamente sobre las
20. grapas, se actúa con un brazo de palanca relativamente grande respecto a la resistencia mecánica de la unión grapa-regla y de la resistencia de los ejes de la articulación central entre reglas, que siempre serán, como es natural, algo medicores, resulta que uno u otro puntos débiles se pueden romper o deteriorar.

- En el cierre ideado, las operaciones de abrir y cerrar las grapas, se efectúan mediante palancas aparte, que
25. actúan perfectamente articuladas por los extremos de las reglas, y que actúan una en sentido contrario a la opuesta y fuera de los límites de las hojas a cerrar. Para mayor comodidad, los pulsadores de estas palancas presentan su
30. base superior coloreada, uno en verde para abrir y otro en rojo para cerrar; o en otros colores o anagramas que faciliten la buena inteligencia para su manejo.

- En los dibujos adjuntos, -1- son las reglas articuladas por -2- y que sirven de soporte a la serie de medias
35. grapas -3-4- que se ensamblan por tope en el plano -A-A- central; -5- es el pulsador de cierre específico del invento, y -6- es el pulsador de apertura, que se resuelve guiado por el vástago -7- fijo al interior del lomo -8- de la libreta o archivador por la grapa -9-, la cual sirve, además,
40. de apoyo a la palanca -10- articulada con -6- y que por las patas -11- empuja por debajo y hacia arriba a las regletas -1-.



45. Consignamos que los dibujos adjuntos, tienen carácter de ejemplo, y que, a los efectos legales del Modelo que se solicita, serán variables todos cuantos detalles no afecten, alteren, cambien o modifiquen la esencia del cierre descrito.

N O T A.

50. Se reivindica como objeto de este registro por Modelo de utilidad:

1.- Un cierre automático para archivadores, libretas y libros, que, perteneciendo a la modalidad de dos regletas articuladas por su canto central con una serie de medias grapas paralelas y que se cierran por tope central, se caracteriza por presentar en cada extremo de las regletas, centradas con su articulación, un pulsador de accionamiento, uno de los cuales actúa por presión simple para cerrar las reglas y con ellas las grapas, y el opuesto actúa sobre una palanca con punto de apoyo en la cara interna del lomo de las cubiertas del archivador o libro, la cual, por unas patillas previstas en su brazo pasivo, empuja por debajo, y hacia arriba y a la vez a las reglas y las abre.

65. 2.- El propio cierre de la reivindicación anterior, que se caracteriza porque en la base superior de cada uno de los dos pulsadores, se prevea, un medio de señalización para indicar cuál es el de apertura y cuál el de cierre, y que con preferencia se adopte una señal verde para abrir y una señal roja para cerrar.

70. Sean cuales fueren las circunstancias que concurren con la esencialidad del Modelo de utilidad definido en las anteriores reivindicaciones, cual objeto es:

3.- "UN CIERRE AUTOMATICO PARA ARCHIVADORES, LIBRETAS Y LIBROS".

33491



75.

Consta la presente memoria de cuatro hojas foliadas, mecanografiadas por una sola cara y del dibujo unido a la misma.

Barcelona tres de noviembre de mil novecientos cincuenta y dos.

P. A. de D. Manuel Cabero Eguía,

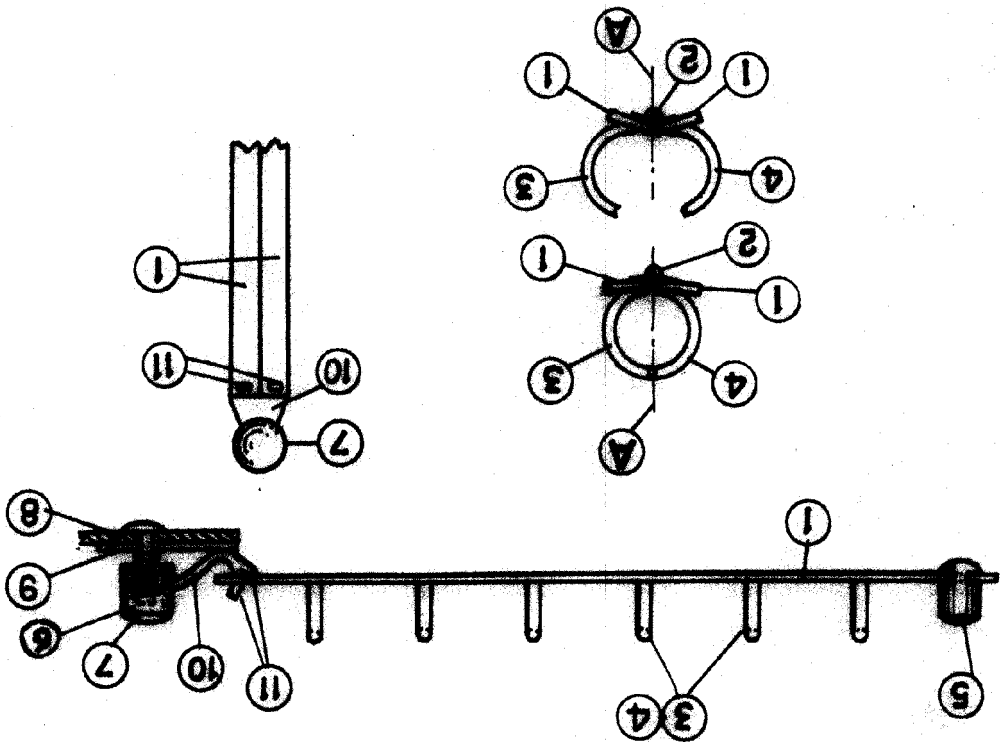
L. DUBO  
P. P.

ESCALA VARIABLE



L. DURAN  
P. P.

BARCELONA 3 NOV. 1952



33491

NOVA UNICA

D. MANUEL CABERO ESUIA