

33120

23



33120

M O D E L O D E U T I L I D A D

que, por veinte años, se solicita, como de propia y nueva invención, a favor de D. LUIS PRIETO CASAL, - de nacionalidad española y domiciliado en Jerez de la Frontera (Cádiz), cuyo Modelo ha de recaer sobre un "DISPOSITIVO DE CIERRE, SIN COSTURAS NI PEGADOS, APLICABLE A CUALQUIER EMBALAJE DE CARTÓN, ESPECIALMENTE A LAS CAJAS DE SOLAPAS NORMALMENTE LLAMADAS DE CIERRE CON PRECINTOS DE PAPEL".

M e m e r i a d e s c r i p t i v a

El presente registro de Modelo de Utilidad -



5. tiene por objeto garantizar la explotación exclusiva, en todo el Territorio Nacional, Colonias y Protectorado, de un dispositivo de cierre, sin costuras ni pegados, aplicable a cualquier embalaje de cartón, especialmente a las cajas de solapas normalmente llamadas de cierre con precintos de papel, según se describe a continuación y se representa gráficamente, a título de ejemplo, en el plano que se acompaña.
- 10.

En el mencionado plano, presentado en forma y tamaño reglamentarios (modelo sencillo: treinta y uno por veintiún centímetros), se han dibujado las dos figuras que se indican a continuación, en las que se han señalado los elementos que también se citan:

15. Figura 1 = Desarrollo de un embalaje o caja provisto del dispositivo.
20. Figura 2 = Vista en perspectiva, una vez cerrada, de la misma caja o embalaje de la figura anterior.

Los elementos señalados en dichas figuras son los siguientes:

25. A = Una de las lengüetas de la parte superior del embalaje o caja.

B = Una de las lengüetas de la parte inferior del mismo.

a) = Hendidos para encaje de las lengüetas (parte superior).

30. b) = Id. id. id. id. (parte inferior).

DESCRIPCIÓN:



35. Este dispositivo está formado por unas lengüetas -A- y -B-, dispuestas en las semitapas o "solapas" del embalaje o caja de cartón, tanto en la parte superior como en la inferior y a ambos lados.

40. Dichas lengüetas van dispuestas, en número variable, alternando con espacios libres, establecido todo ello de manera que, al encerrar una semitapa o "solapa" con la opuesta, coincidan las lengüetas de un lado con los espacios libres del otro y viceversa, y encajando además, entre sí y dos a dos, las puntas redondeadas de las referidas lengüetas en los hendidos o vértices -a- y -b- que forman las opuestas,

45. asegurando así el cierre.

VENTAJAS:

Las ventajas principales conseguidas con el dispositivo a que nos estamos refiriendo son precisamente las señaladas por el propio enunciado de este Modelo de Utilidad, o sea conseguir el cierre del embalaje o caja, sin necesidad de costuras ni de pegados.

50.

VARIOS:

Tanto los materiales a emplear en la fabricación como la forma, dimensiones y disposición de los elementos y del conjunto, son susceptibles de variación, siempre que este cambio no altere la esencia del invento.

55.

Los términos en que queda redactada esta Memoria son cierto y fiel reflejo de lo que se pretende registrar, debiéndose tomar en sentido amplio, nunca limitativo.

60.

E



NOTA DE REIVINDICACIONES

65.

Se reivindica, como de propia y nueva invención, a favor de D. LUIS PRIETO CASAL, de nacionalidad española y domiciliado en Jerez de la Frontera (Cádiz), por los extremos siguientes:

70.

PRIMERO = Por un dispositivo de cierre, sin costuras ni pegados, aplicable a cualquier embalaje de cartón, especialmente a las cajas de solapas normalmente llamadas de cierre con precintos de papel, caracterizado por estar formado por unas len-

75.

güetas dispuestas en las semitapas o "solapas" del embalaje o caja, tanto en la parte superior como en la inferior y a ambos lados, en número variable, alternando con espacios libres, establecido todo ello de manera que, al encarar una semitapa o "solapa"

80.

con la opuesta, coincidan las lengüetas de un lado con los espacios libres del otro o viceversa, y encajando además, entre sí y dos a dos, las puntas redondeadas de las referidas lengüetas en los hendid^os o vértices que forman las opuestas, asegurando

85.

SEGUNDO = Por un "DISPOSITIVO DE CIERRE, SIN COSTURAS NI PEGADOS, APLICABLE A CUALQUIER EMBALAJE DE CARTÓN, ESPECIALMENTE A LAS CAJAS DE SOLAPAS NORMALMENTE LLAMADAS DE CIERRE CON PRECINTOS DE PAPEL".

90.

Tal y como queda descrito y para los fines especificados.

33120

- cinco -



95.

Esta Memoria consta de cinco hojas, foliadas y mecanografiadas por una sola cara, a las que se une otra de planos, en tamaño y forma reglamentarios, para la mejor comprensión del invento.

98.

Madrid, a veinticinco de Octubre de mil novecientos cincuenta y dos.

P.A. de D. Luis Prieto Casal.

ARD



Fig. 1.

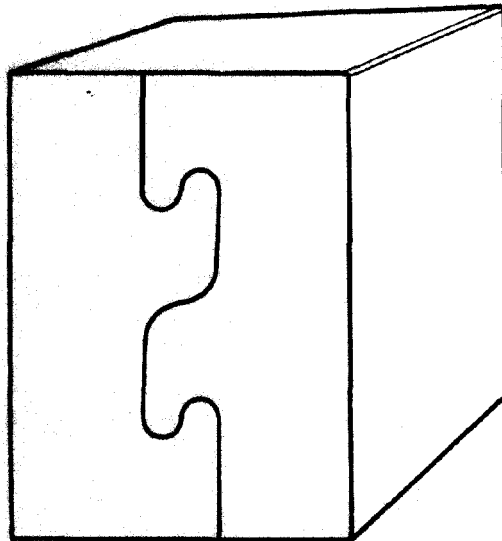
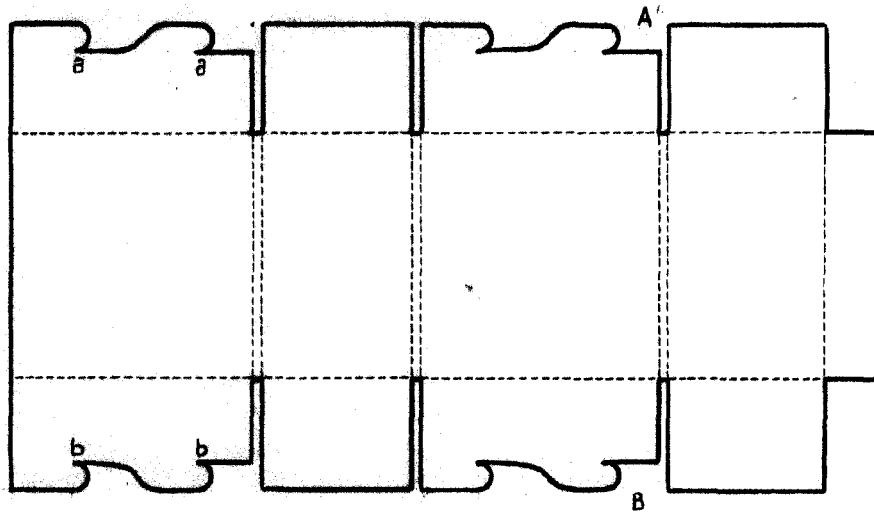


Fig. 2.

Escala Variable

Madrid 10 Octubre 1952
P.A. de D. Luis Prieto Casal

ESTADO DE ESPAÑA
SECRETARÍA DE FOMENTO
D. Luis Prieto Casal