

33 086.



33086

MODELO DE UTILIDAD

por 20 años

por "UNA PLACA PARA PROTEGER LOS MONTANTES DE LAS PUERTAS",  
a favor de D<sup>a</sup> Joaquina Amillach Esperabé, de nacionalidad  
española, domiciliada en Barcelona, Industria, 311.

=====

MEMORIA DESCRIPTIVA

La recurrente se propone fabricar en España, una nueva placa propia para ser fijada en los montantes de las puertas, ventanas y también en los muros y paramentos que por su emplazamiento sea obligado apoyar las manos, ya sea para accionar los pomos y picaportes o para alcanzar los interruptores de luz. La función de estas placas será la de proteger la pintura y decoración de las superficies aludidas, evitar su engrase y facilitar su limpieza. Esta nueva placa ha sido divulgada ya en

5. algún país extranjero, pero es desconocida en España, y por ello, la recurrente solicita que se le garantice

10.



en su propiedad y explotación exclusiva, mediante la concesión del Modelo de utilidad a que se refiere la presente memoria descriptiva.

15. La nueva placa se caracteriza por estar formada por una lámina, de espesor y tamaño variables, de material plástico moldeado por inyección; este material hace que la nueva placa sea irrompible, lo cual es ya de por sí una ventaja considerable sobre las placas destinadas a la misma finalidad conocidas hasta hoy. Presenta, o puede presentar, un cierto número de orificios, de borde biselado, para dar paso a los tornillos para su sujeción sobre la superficie a proteger, y para alojar la cabota que quedará perfectamente enrasada con el plano superior de la placa. Esta placa presentará, además, los orificios necesarios para los agujeros de la cerradura, los vástagos, ejes, o pernos de los pomos, o de los picaportes, o también, para las manecillas a la placa o a la caja de los interruptores eléctricos. Podrá ser de material transparente u opaco, coloreado o incoloro; podrá presentar sus dos superficies superior e inferior lisas, o una sola preferentemente la superior, en tanto que la opuesta podrá presentar relieves, grafilados, o adornos perfectamente variables.

35. En los dibujos que, a título de ejemplo, se adjuntan, se representa una ejecución de la nueva placa. Presenta la peculiaridad, no esencial, de que, por la cara inferior -1-, sus bordes -2- forman un relieve periférico que la levante sobre el plano de la superficie a proteger; -3- son los grafilados, -4- los orificios para los tornillos de sujeción ribeteados inferiormente con un relieve -5- de igual altura que el de la periferie.

40. Todo cuanto no afecte, altere, cambie o modifique la esencia de la placa descrita, será variable a los efectos legales del Modelo que se solicita.



45.

N O T A.

Se reivindica como objeto de este registro por Modelo de utilidad:

- 1.- Una placa para proteger los montantes de las puertas, caracterizada por el hecho de estar formada por una lámina moldeada por inyección en material plástico, transparente u opaca, coloreada o incolora, y que esencialmente presenta los orificios para el paso de los tornillos de sujeción, de bordes biselados para alojar a sus cabotas y dejarlas enrasadas con su superficie superior, y podrá presentar los orificios para dar paso a las llaves, vástagos de pomos, manecillas o placas de interruptores eléctricos; preferentemente su superficie superior será lisa y la inferior grafilada o adornada con relieves y con sus bordes internos y externos ribeteados por relieves continuos para quedar separada de la superficie a proteger.

Sean cuales fueren las circunstancias que concurren con la esencialidad del Modelo de utilidad definido en la anterior reivindicación, cual objeto es:

- 2.- "UNA PLACA PARA PROTEGER LOS MONTANTES DE LAS PUERTAS".

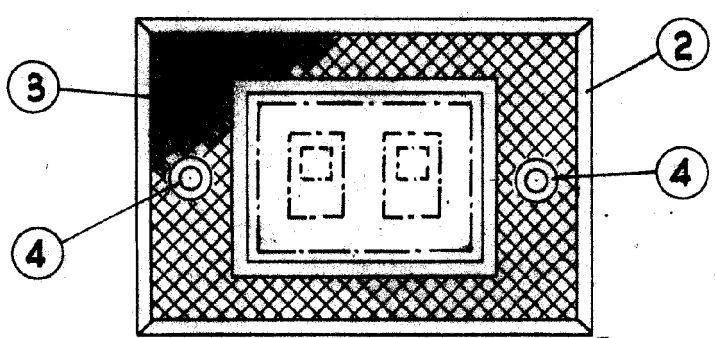
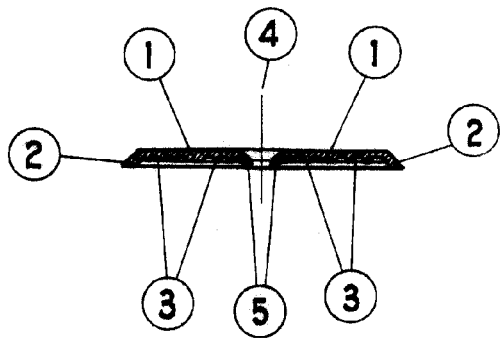
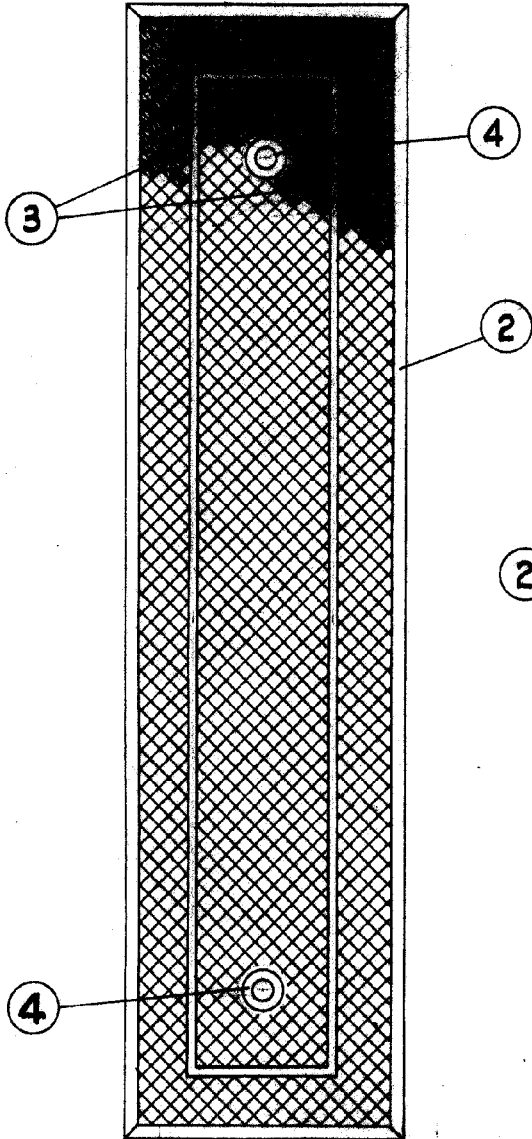
Consta la presente memoria de tres hojas foliadas, mecanografiadas por una sola cara y del dibujo unido a la misma.

Barcelona seis de octubre de mil novecientos cincuenta y dos.

P. A. de D<sup>a</sup> Joaquina Amillach Esperabé,

L. DURAN  
R. P.  
*[Handwritten signature]*

1088



ESCALA VARIABLE

A handwritten signature in black ink, appearing to read "A. Qui".