

23051



210

Memoria Descriptiva

para

un Modelo de Utilidad
por veinte años en España

a favor de

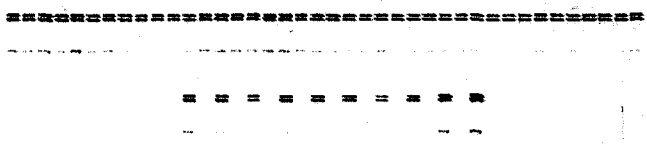
la firma, R i c o, S.A.
(sociedad española)

residente en

I b i (Alicante)
(sin más señas)

por:

"DISPOSITIVO DE CAMBIO DE DIRECCION PARA
JUGUETES"



33051

21



El presente modelo de utilidad se refiere a un dispositivo de cambio de dirección para juguetes, que no obstante su sencillez y economía de su posible adopción, representa, en cualquier juguete que se traslade por sí mismo mediante ruedas motoras, accionadas por cuerda de juguetería u otro medio, un interesante atractivo.

Esencialmente el dispositivo cuyo modelo se reivindica consiste en que, en uno de los ejes accionados por la cuerda de juguetería o análogo, van montados, en direcciones opuestas, dos brazos o piezas de longitud apropiada para que cuando al girar con dicho eje vayan tocando en la superficie sobre la cual se traslada el juguete, levanten al mismo por uno de sus costados, dejando la correspondiente rueda motora al aire, con lo que la otra obligará al juguete a describir una trayectoria circular, que volverá a ser recta mientras ninguno de esos brazos toque en el suelo o análogo, y de nuevo será circular para el lado contrario, cuando el otro brazo sea el que levante el juguete.

El dispositivo que se reivindica es aplicable a cualquiera de los juguetes de las características generales indicadas, representen uno u otro objeto o figura y tengan unos u otros atractivos; pero como tales variaciones, así como las que puedan hacerse en los detalles de la aplicación en sí del dispositivo, por el sitio y forma en que se le coloque o por los materiales que en su realización se utilicen, no afectan a la esencialidad reivindicada, las aplicaciones que del dispositivo se hagan en cualquiera de los citados casos, no serán sino variantes igualmente comprendidas y protegidas por el presente registro.



En esta idea, las adjuntas figuras corresponden únicamente a una forma de ejecución, sin caracter alguno limitativo, que se presenta a título de ejemplo de realización para concretar cuanto se dice en esta memoria descriptiva.

5 La figura 1 indica, en proyección esquemática en alzado, la colocación en un juguete del dispositivo que se reivindica.

La figura 2 de modo análogo, corresponde al aspecto del mismo visto por la parte posterior del juguete.

7 La figura 3 muestra la proyección en planta de los elementos representados en las figuras anteriores.

10 Con referencia a tales figuras y a las letras que sobre ellas designan los detalles que interesan a los fines de esta memoria, la descripción de los mismos es como sigue:

15 En uno de los ejes E, movido por un mecanismo de cuerda de juguetería R, van montados a uno y otro lado las piezas L, de manera que sus brazos salientes quedan en oposición, es decir, en direcciones inversas.

20 De este modo, al trasladarse el juguete sobre la superficie que le soporte por la acción de su resorte o cuerda, esos brazos L y L' van alternativamente tropezando con dicha superficie y levantan por tanto el lateral del juguete del lado en que está montado. Así la rueda motora de ese costado queda levantada y no actúa, mientras que si lo hace la del lado contrario, por la cual el juguete está obligado a describir una trayectoria curva, que volverá a ser recta cuando las dos ruedas hagan contacto con el suelo y curva otra vez, al lado contrario, cuando se levante la otra rueda. Como se vé tal disposición
25 permite un continuado y alternativo cambio en la trayectoria que

33051

210



describe el juguete.

El eje movido por el resorte R puede no ser el mismo en que van montadas las ruedas motoras, ya que lo esencial del dispositivo es que alternativamente quede una y otra en el aire.





21

N O T A

El presente modelo de Utilidad comprende las siguientes reivindicaciones:

1.- Dispositivo de cambio de dirección para juguetes, caracterizado porque en uno de los ejes accionados por la cuerda de juguetería o análogo, van montados, en direcciones opuestas, dos brazos o piezas, de longitud apropiada para que, al girar con dicho eje, vayan tocando la superficie sobre la cual se desplace el juguete, levantando uno de los laterales de éste y dejando en el aire la correspondiente rueda motora.

2.- Dispositivo de cambio de dirección para juguetes.

Según se describe y reivindica en la presente memoria descriptiva, y se ilustra con los planos reglamentarios que a la misma se acompañan.

Consta la presente memoria de cuatro hojas foliadas y escritas a máquina por una sola de sus caras.

Madrid, a 21 de Octubre de 1952.

33051

21 OCT.



Fig. 1ª

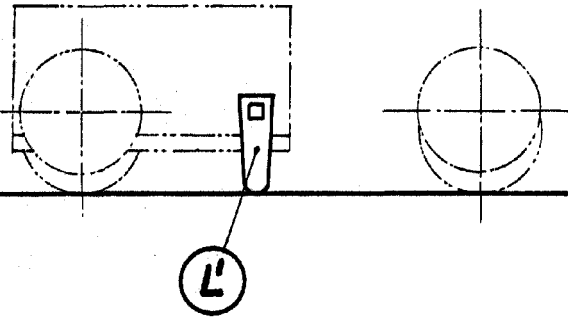


Fig. 2ª

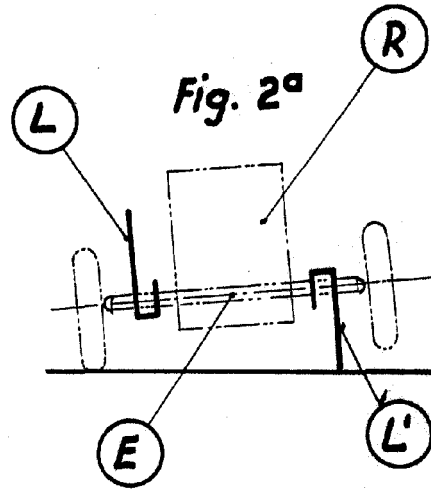
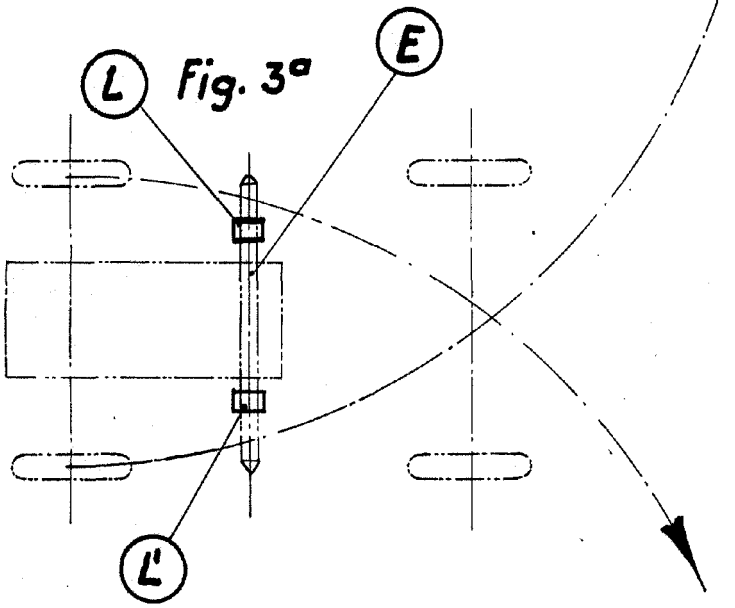


Fig. 3ª



Escala variable.