



33 007 J.

MEMORIA DESCRIPTIVA  
=====

correspondiente a un MODELO DE UTILIDAD, cuyo registro se solicita por veinte años, a favor D. Luis BENEYTC MARTÍ, de nacionalidad española, residente en MADRID, calle de Joaquín Costa, 8, por: "BANDEJA CON PATAS PLEGABLES DE EXTENSIÓN AUTOMÁTICA".

-----

El modelo que vamos a describir ha sido ideado especialmente para servicio de enfermos, en sanatorios y clínicas, aun cuando sus características, le hacen utilizable para todas aquellas personas que por una determinada causa o por simple placer, desean comer acostados o rescostados.

5.-

Nuestro modelo, cuya realización industrial hemos representado en la figura 1 de los dibujos que acompañan a esta memoria; se compone de una bandeja clásica para servicios de café, té, etc, construída en cualquier material adecuado, tal como plástico, madera, conglomerado de fibra o similar, que dispone de cuatro pequeñas patas

10.-



33007

que van plegadas bajo la bandeja, normalmente, de manera que ésta ocupa el espacio de una bandeja corriente.

15.-

Accionando un pequeño resorte situado en el borde superior de los extremos de la bandeja, las cuatro patas caen quedando fijas y en disposición de ser utilizadas. El mecanismo es como sigue: Las patas (1) de cada extremo,

20.-

van provistas de unos pequeños ejes o bulones (2) en uno de los cuales, va montada una placa (3), fija a la bandeja y provista de unos pequeños salientes (4), colocados en cuadratina; el bulón contrario lleva un muelle que obliga a las patas a comprimirse contra la pared contraria, de manera que los pequeños vástagos salientes, encajen en unos

25.-

orificios montados en la pieza base de las patas.- Estos orificios también están en cuadratura de manera que estando las patas plegadas o extendidas en cualquiera de las dos posiciones, siempre coinciden los vástagos con algún orificio, de manera que fijan la posición de las patas.

30.-

Una varilla (6) acomodada en su extremo permite accionar en sentido contrario el muelle, la pieza base de las patas, de manera que al tirar, la varilla libera los vástagos de los orificios; esta varilla se manda mediante una palanca (7) situada en el borde superior de la bandeja o mediante un pulsador (8) que al oprimirse obliga a la varilla.

35.-

El funcionamiento es como sigue:

40.-

Colocada la bandeja en posición horizontal, basta apretar los pulsadores o actuar sobre las palancas para que sueltas las patas, tomen por gravedad, la posición vertical y soltando nuevamente el pulsador, los vástagos a que hemos hecho referencia, presionados por el muelle, fijan nuevamente las patas.

45.-

Descrito suficientemente el modelo objeto de esta memoria, hemos de hacer constar que puede presentar variaciones en lo que a dimensión, dibujo y colorido se refie-



33007

re, así como a los materiales empleados en su construcción, sin que ésto modifique sus características esenciales.

50.-

REIVINDICACIONES

=====

1ª).- "BANDEJAS CON PATAS PLEGABLES DE EXTENSIÓN AUTOMÁTICA", que se caracteriza porque las patas que sirven de apoyo a la bandeja, van montadas dos a dos en una pieza común en cada extremo, de manera que quedan plegadas debajo de la bandeja, que se abaten mediante unos pequeños bulones que le sirven de ejes y que se ajustan en unos orificios destinados a este fin en el borde inferior de los laterales de la bandeja.

55.-

2ª).- Las mismas bandejas de la reivindicación anterior, que se caracterizan porque las piezas que forman las patas, se mantienen apoyadas fuertemente contra uno de los lados de la bandeja porque en el bulón opuesto, va montado un muelle circunscrito a él que empuja a la pieza contra el borde.

60.-

3ª).- Las mismas bandejas de las reivindicaciones anteriores, que se caracterizan porque sobre el borde donde se produce la presión, va montada una pequeña placa provista de una serie de vástagos en cuadratura y en el frente de la pieza que forma las patas, hay otra placa simétrica con la de borde, pero que tiene unos orificios donde, engarzan los vástagos que pueden ajustarse en dos posiciones a 90º correspondientes a las patas plegadas o verticales.

70.-

4ª).- Las mismas bandejas de las reivindicaciones anteriores, que se caracterizan porque el mando para cambiar la posición de las patas, se logra mediante una varilla que colocada paralelamente al eje de giro de las piezas

75.-



33007

80.- de las patas, tira de éstas en posición contraria al muelle o deja actuar a éste, accionándola mediante una palanquita colocada en la parte superior de la bandeja o bien mediante un pulsador que obliga a desplazarse longitudinalmente a la citada varilla, de las que lleva una a cada extremo y otros tantos pulsadores o palancas.

85.- 5ª).- "BANDEJAS CON PATAS PLEGABLES DE EXTENSIÓN AUTOMÁTICA".

La presente memoria descriptiva consta de cuatro hojas foliadas y escritas a máquina por una sola de sus caras componiendo un total de ochenta y ocho líneas.

Madrid, 15 octubre de 1.952.

ANTONIO ESCRIVA  
P. P.

33007

Fig. 1

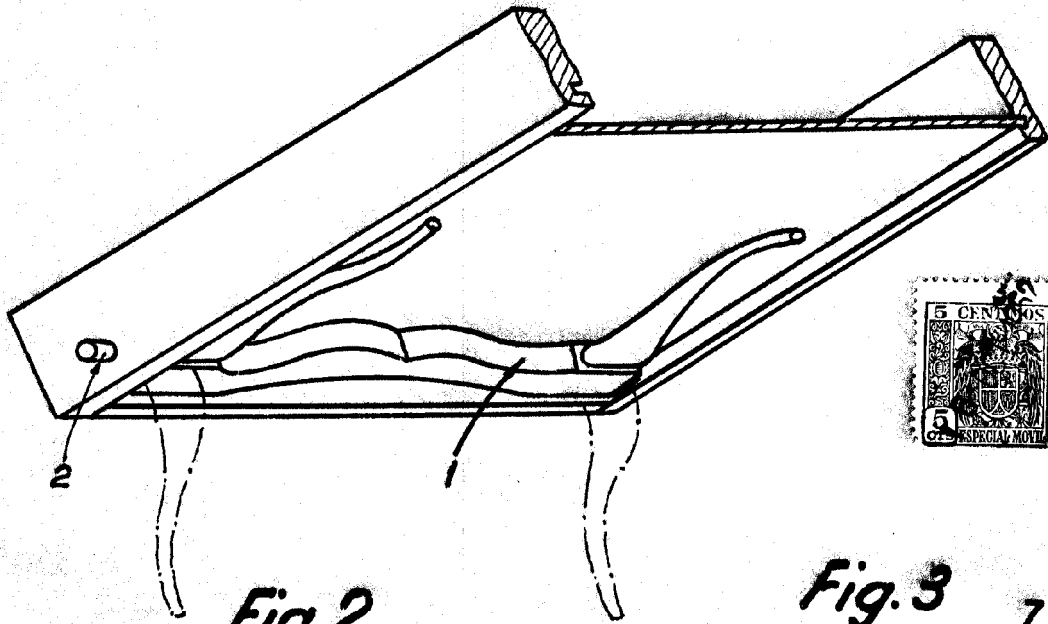


Fig. 2

Fig. 3

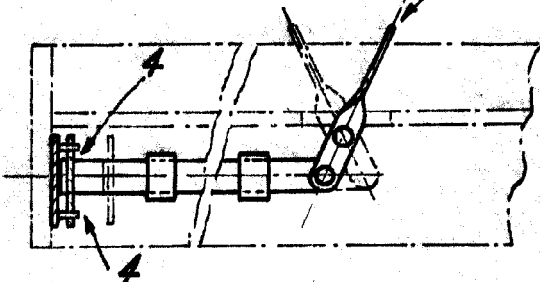
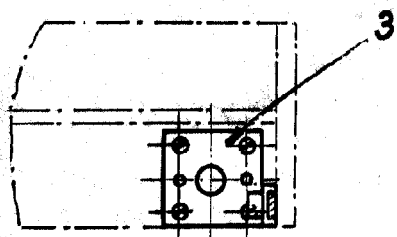
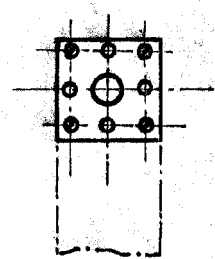
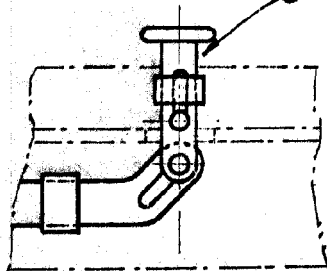
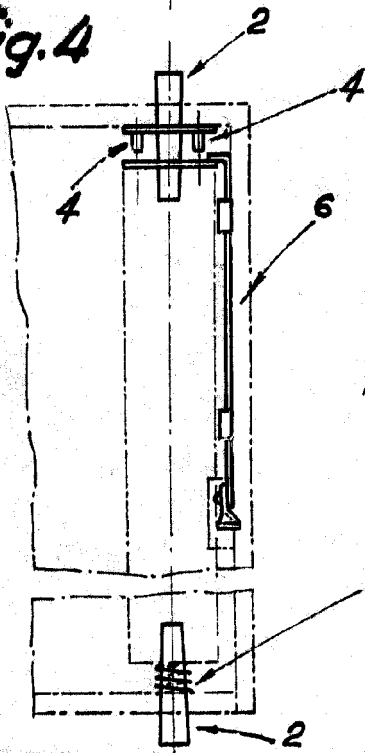


Fig. 4

Fig. 5

Fig. 6



Madrid, 15 de Octubre de 1952

REPUBLICA ESPAÑOLA

P. D.

*[Handwritten signature]*

Escaleta variable.