



32691

MODELO DE UTILIDAD

por "Un cierre con tapón tipo corona para envases destinados a contener determinados productos, particularmente leche condensada".

5 a favor de Don Juan JUVE ISART, de nacionalidad española, domiciliado en Barcelona, calle Molins de Rey, nº 3.

MEMORIA DESCRIPTIVA

10 Corrientemente el cierre hermético mediante tapones corona, de los envases destinados a contener leche condensada y otros productos tales como conservas de frutas, y similares, se establece de forma que entre la superficie del disco de corcho que aquél suele llevar y el nivel del producto en el envase, no queda espacio libre, o si queda

3269118088



es de muy reducida capacidad, de manera que si por cualquier circunstancia se calienta y por tanto se dilata el producto, la fuerte presión que éste ejerce contra el tapón, dá lugar al desencajamiento de cierre y en consecuencia a que se produzcan derramos por cuyos conductos al contraerse nuevamente el producto envasado penetra aire en el envase perjudicando la buena conservación del contenido.

En el cierre que nos ocupa, viene determinada su utilidad por el hecho de evitar el citado inconveniente a base de proveer una cámara de aire de adecuada capacidad que estando aislada del producto, dando lugar al efecto nuevo de permitir oscilaciones de volumen del líquido envasado sin que sufra el cierre hermético que establece el tapón corona.

En la adjunta hoja de dibujos aparece representado el cierre que nos ocupa, siendo en ellos: Fig. 1, una vista lateral en corte por un plano vertical de simetría; y Fig. 2, una vista en planta.

Caracteriza el cierre que nos ocupa, el hecho de proveerse en el tapón corona 1 y con respecto a su cara interna, una cavidad 2 de configuración cualquiera, estableciéndose el cierre hermético por interposición entre el tapón 1 y el borde circular 3 de la boca del envase, no un disco de corcho como es normal sino de una arandela 4 de corcho o de otra materia adecuada, en contacto con aquél, y de un disco 5 de material impermeable y adecuadamente elástico tal como papel de estafío o de determinadas materias plásticas, en contacto con el borde 3 de la boca del envase, apurpósito para que entre el mencionado disco 5 y el fondo de la concavidad 2 del tapón quede configurada una cámara de aire 6, aislada del pro-



ducto que el envase contiene.

De esta forma, cualquier dilatación del producto podrá expansionarse por la cámara 6 comprimiendo el aire que ésta contiene o haciéndole salir de dicha cámara si se ha previsto en lugar cualquiera de su pared, un pequeño agujero a tal efecto.

En el cierre según se ha descrito, es normal la forma de adaptar el tapón corona.

N O T A

10 Se reivindica como objeto del presente modelo de utilidad:

15 1ª.- Un cierre con tapón tipo corona para envases destinados a contener determinados productos particularmente leche condensada, caracterizado por el hecho de existir prevista en el tapón corona (1) y con respecto a su cara interna, una concavidad (2) de configuración cualquiera, estableciéndose el cierre hermético por interposición entre el mencionado tapón (1) y la boca del envase, de un disco de material impermeable y adecuadamente elástico (5) en contacto con dicho borde y de una arandela (4) de corcho o de otra materia adecuadamente plástica en contacto con el tapón, apropiadamente para que entre el referido disco (5) y el fondo de la concavidad (2) prevista en el tapón, quede configurada una cámara (6) de aire aislada del producto que el envase contiene.

25 2ª.- Un cierre con tapón tipo corona para envases destinados a contener determinados productos, particularmente leche condensada, según 1) estando previsto en el pared

32691

180



del tapón determinativa de la cámara de aire (6) un pequeño agujero que permita la salida y entrada de aire, respectivamente según que el producto envasado se expanda o se contraiga.

5

3º.- UN CIERRE CON TAPON TIPO CORONA PARA ENVASES DESTINADOS A CONTENER DETERMINADOS PRODUCTOS, PARTICULARMENTE LECHE CONDENSADA.

10

Y todo cuanto afecte a la esencialidad de lo mostrado en los adjuntos dibujos y descrito en la presente memoria que consta de cuatro hojas foliadas y mecanografiadas por una sola cara.

Barcelona, 30 Septiembre 1.957

Don Juan JUVE ISART

p/a.



FIG. 1

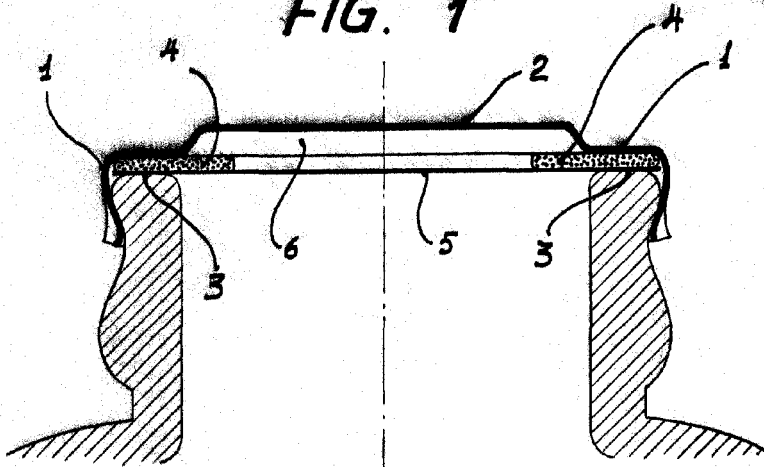
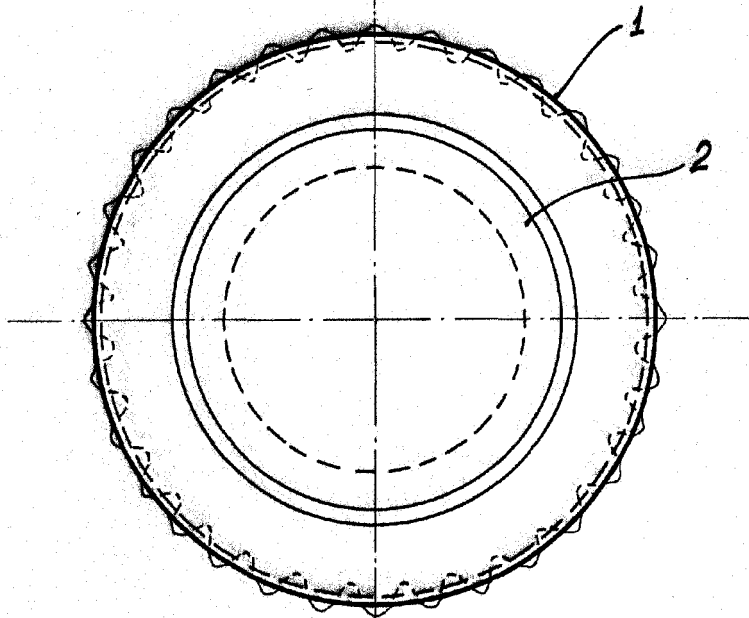


FIG. 2



BARCELONA, 2 DE ABRIL DE 1952.
P. A.

ESCALA VARIABLE