

32679



32079.

MODELO DE UTILIDAD

por veinte años

a favor de

Don Antonio LLURBA SOCIAS y

Don José FORCADELL BARCELÓ

de nacionalidad española

residentes en Reus-Tarragona- Arrabal Santa Ana 26

P O R

SOBRE-CARPETA

MEMORIA DESCRIPTIVA

Consiste el objeto del presente Modelo de Utilidad por veinte años en un sobre-carpeta.

Efectuadas las debidas pruebas se ha podido comprobar el efecto que se perseguia.

- 5 Hasta la fecha para guardar pequeñas notas, apuntes, boletos, entradas etc. ello se efectuaba en la cartera de bolsillo u otro medio y el presente sobre-carpeta permite guardar toda ésta clase de notas o apuntes y que, su pérdida es de relativa importancia, solamente la del contenido,



10 pues el valor del sobre-carpeta es económico dada la finalidad del mismo.

Para la mejor comprensión del objeto de éste modelo de Utilidad se acompaña un plano en el cual se puedan apreciar las características del mismo.

15 En la Figa 1a se aprecia una vista de frente con sus recuadros laterales -A- su corte B para poder abrir la carpeta y su también recuadro C.

Dichos recuadros los lleva el citado sobre-carpeta para poder expresarse la distinción de cada cosa a que se refiere el contenido del sobre-carpeta, emblemas de Clubs, expresiones de cinnemas o cualquier otra clase de apreciación de dicho sobre-carpeta.

En la Figa 2a se aprecia el dorso del expresado sobre-carpeta, viéndose en su parte central para indicación de la Casa que facilita dichos sobres-carpetas, club etc.

En -B- se aprecia el corte igual que en el anverso.

Como fácilmente se apreciará éste sobre-carpeta de grandísima utilidad en su aplicación no sola a Casas comerciales sinó a Clubs, Organizaciones o cualquier otro medio de empleo de dicho sobre-carpeta con su correspondiente indicación en sus partes exteriores para la finalidad del contenido del expresado sobre-carpeta.

Descrito suficientemente el objeto del presente Modelo de Utilidad, solamente cabe hacerse constar que, podrá ser objeto de mejoras siempre y cuando no se altere la esencialidad de la misma, no invalidándola el cambio de forma ni materiales a a emplear en su fabricación.

REIVINDICACIONES

Reivindican los recurrentes la propiedad y el derecho



40 exclusivo de fabricación en España y sus Dominios del objeto del presente Modelo de Utilidad, caracterizado en las siguientes reivindicaciones:

- 45 1. Sobre-carpeta caracterizado esencialmente por su doble características de ser sobre y a la par carpeta con un círculo practica en un lateral para poderlo abrir y depositar el contenido que interese.
2. Sobre carpeta según reivindicación anterior, caracterizado esencialmente porque tanto en el anverso como en el reverso lleva unos recuadros destinados a contener las indicaciones de la Casa que facilite dicho sobre-carpeta, así como
50 la información del contenido a que es destinado éste sobre-carpeta.

3. Por "SOBRE-CARPETA"

Sean cuales fueren las circunstancias que concurren en la
55 esencialidad del presente Modelo de Utilidad.

Consta ésta memoria descriptiva de tres hojas mecanografiadas por una sola cara, numeradas, foliadas y acompañadas de un plano indicativo a título de ejemplo.

Madrid veintidos de Septiembre de 1952

P.A.

3
Don Antonio Llurba Socias
Don José Forcadell Barceló

32679



Fig. 1ª

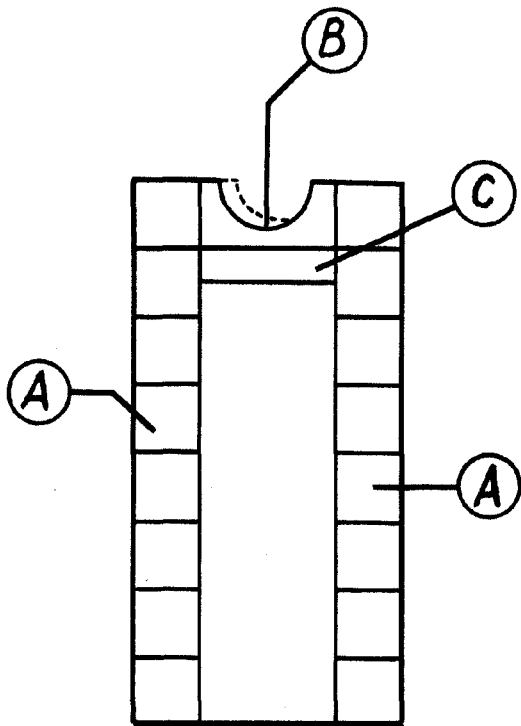
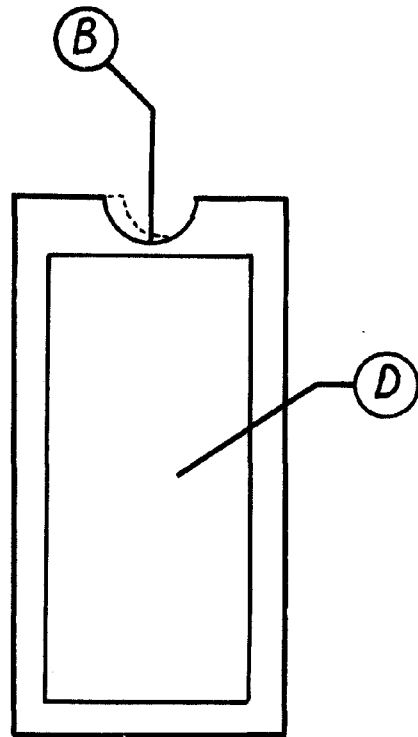


Fig. 2ª



Escala variable

Madrid, 27 Septiembre 1952

P.A.