



39540

MEMORIA DESCRIPTIVA

del MODELO DE UTILIDAD, por 20 años, solicitado a favor de Don Joaquín de CODINA Pujol, de nacionalidad Española, residente en Madrid, calle de Ardemans numero 71, por " UN PANTALON PERFECCIONADO PARA CABALLERO Y CADETE ".

El presente Modelo de Utilidad hace referencia a un pantalón perfeccionado para caballero y cadete.

En los dibujos de la hoja adjunta y con el fin de ilustrar la presente memoria descriptiva se representa un caso particular de realización práctica del objeto de la misma ,
5 mostrando la figura 1, el caso de un pantalón con bolsillos de cremallera y abertura frontal abotonada, la figura 2, con bolsillos abiertos y la figura 3, con abertura frontal cerrada con cremallera y bolsillos inclinados.

10 Se caracteriza este pantalón por llevar dispuesta en la mitad posterior de la trinchera y convenientemente cubierta por la misma una tira elástica -1- que mantiene el pantalón



-2- sujeto a la cintura al quedar convenientemente tensada. En determinados casos, esta cinta elástica ocupa toda la -
15 trinchera, dando la vuelta completa a la cintura, con lo que su acción es más eficaz y especialmente indicada en determinadas clases de pantalones.

Se caracteriza además, este pantalón, porqué según convenga tendrá la parte inferior recta -4- o bien con los bajos doblados -5- aplicándole indistintamente, botones o cremallera, a la abertura frontal, así como a los bolsillos, los cuales serán además según convenga, abiertos completamente -6-.

Variará en la confección del pantalón perfeccionado descrito, la clase de tejido o tela empleado, así como las características y tamaño de la cinta elástica y, en general, cuanto no altere, modifique o cambie su esencialidad.

===== N O T A =====

Se reivindica como objeto de este Modelo de Utilidad:-

1º.- Un pantalón perfeccionado para caballero y cadete, que
30 se caracteriza por llevar dispuesta en la mitad posterior de la trinchera, y convenientemente cubierta por la misma, una tira elástica que mantiene el pantalón sujeto a la cintura al quedar convenientemente tensada. En determinados casos, esta cinta elástica ocupa toda la trinchera, dando la vuelta-
35 completa a la cintura con lo que su acción es más eficaz y especialmente indicada en determinadas clases de pantalones.



2º.- El propio pantalón perfeccionado para caballero y
cadete, de la reivindicación anterior, que se caracteri
za además porqué, según convenga, tendrá la parte infe
40 rior recta o bien con los bajos doblados, aplicándole -
indistintamente botones o cremallera a la abertura fron
tal, así como a los bolsillos, los cuales serán además,
según convenga, abiertos completamente.

3º.-Un pantalón perfeccionado para caballero y cadete.
45 Consta la presente memoria descriptiva de tres hojas fo
46 liadas escritas por una sola cara.

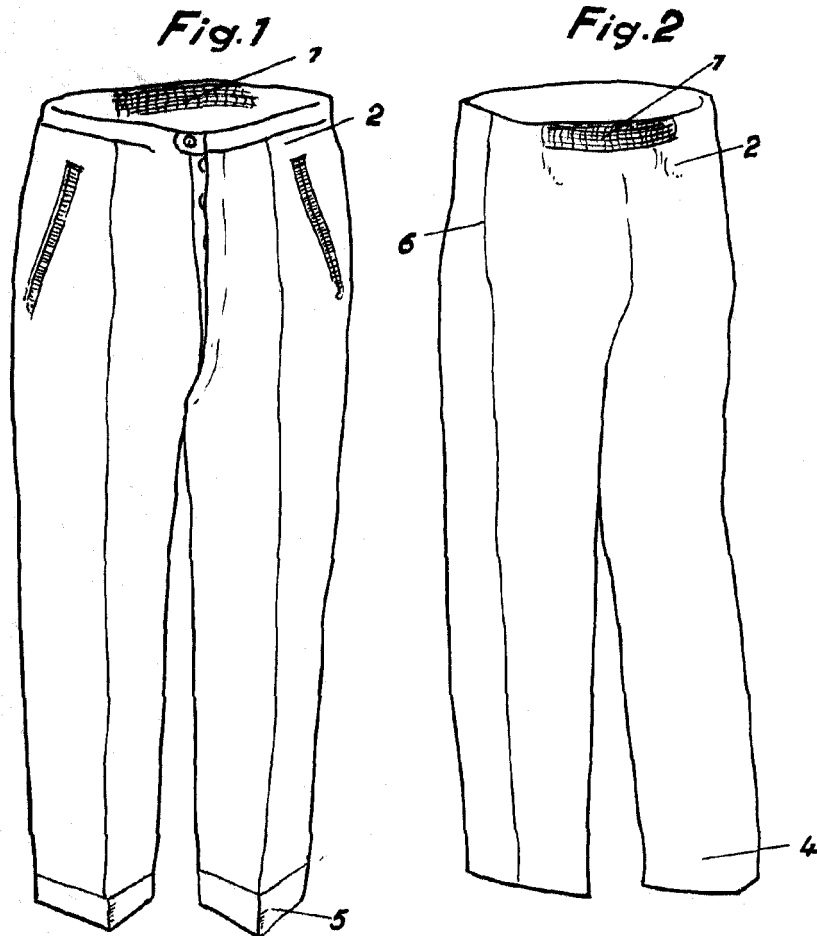
Barcelona, 11 de Septiembre de 1.952.

P: A.

M. L. MORA

P. P. *J. Galland*

32540 1



BARCELONA 28 DE *Enciso* DE 1954
P. A.

M. I. MORA

D. *Jablancou*

Escala variable.