

32518



MEMORIA DESCRIPTIVA

que se acompaña a la solicitud de

UN MODELO DE UTILIDAD

a favor de D. Romualdo JUAREZ Parejo y D. José Luis SANCHEZ-BRETAÑO y SANCHEZ BRETAÑO, de nacionalidad española, Tudes-cos, 3,

por:

" UN GALLINERO PERFECCIONADO "

La presente Memoria se refiere, como su enuncia-do indica a un gallinero de características especiales en cuya construcción, rápida y sencilla, se emplean materia-les asequibles y de bajo costo que permiten una sensible economía, tanto material como de mano de obra, obtenién-dose un alojamiento altamente higiénico, práctico y de fá-



10

cil y barata conservación, totalmente incombustible, protector de las inclemencias atmosféricas, resultando sin perjuicio de todo ello una construcción estética y muy a tono con lo rural.

15

A continuación se hará una descripción del gallinero preconizado, con referencia a los planos que se acompaña, en los cuales se representa, a simple título de ejemplo, no limitativo una forma preferente de realización, susceptible de modificación en todas aquellas partes o elementos que no supongan una alteración fundamental de las características esenciales que serán reivindicadas

20

Según el ejemplo de ejecución representado, en el nuevo gallinero de referencia la cimentación se hace como normalmente en zanja corrida a cielo abierto a base de hormigón en masa de 250 Kgs. de cemento por m³, con la particularidad de que la sección transversal de dicha cimentación (1) es un trapecio en el que los dos lados paralelos guardan a su vez paralelismo con el eje de esfuerzo de la construcción, establecido con una inclinación de 55° aproximadamente, mientras que el lado-base es perpendicular a dicho eje, quedando el lado superior al mismo nivel del piso. De esta manera se consigue que la cimentación ideada absorba eficazmente los esfuerzos axiales.

25

30

35

El suelo (2) consta de un tablero o dos de rasoilla cubierto con mortero de cemento y arena alisado que se establece cerrado sobre el relleno y apisonado previo de tabiquillas, pudiéndose construir asimismo a base de cascón y piedra aprisionado cubierto con mortero como anteriormente.

Una disposición en arco (3) constituye la fa-



40 chada posterior y cubierta del gallinero cuyo arco apoya un extremo en la cimentación (1) y el otro en la parte superior de la fachada principal (4). Dicho arco se compone de doble o triple tablero de rasilla, el primero unido con yeso y sobre yeso (pues sirve de plantilla un encofrado hecho previamente al que se hará después mención)

45 y el otro u otros tableros unidos con mortero de cemento, haciéndose un recubrimiento final con un enfoscado de mortero de cemento.

50 La fachada posterior puede levantarse también verticalmente si se desea y asimismo puede hacerse un último tablero que, separado por tabiquillos del arco-estructura, forme una cámara de aire en todo el citado arco.

55 La forma del arco es una parábola, según trazado representado en el dibujo que, en uno de sus extremos, se ve interrumpido por un punto de contacto con la fachada principal. Interiormente y hasta una altura aproximada de un metro va dotado de un tabique que forma cámara de aire en su parte más fría, del cual puede en su caso prescindirse tomando de la cámara de aire la ventilación del gallinero.

60

65 La fachada principal (4) presenta la particularidad de estar dispuesta en plano inclinado a modo de contrarrestar los esfuerzos del arco. Las ventanas (5) de material adecuado están también inclinadas a tenor de la fachada para conseguir mayor entrada de luz y sol por unidad de superficie y van provistas de montantes giratorios.

70 Por bajo de las ventanas interiormente se establecen empotrados los ponederos (6), bien de fábrica o metálicos, así como los comederos y bebederos, con lo que se consigue una mayor libertad de movimiento para el perso-



nal de cuidado y limpieza. También se dejan los correspondientes huecos para salida de aves los cuales se cierran con trampillas.

75 La referida fachada (4) va interiormente enlucida con yeso y exteriormente enfoscada de mortero de cemento. Los huecos de fachada presentan los paramentos inclinados convenientemente de manera que los laterales y superior faciliten la entrada de luz y el inferior sirva de vierte-aguas.

80 Las fachadas laterales pueden estar construídas de fábrica de ladrillo, en posición vertical y con puerta de entrada en una de ellas. Como medios auxiliares se utiliza un encofrado de madera o metálico con las dimensiones que aconseje la construcción, la práctica o comodidad dependiendo en todo la luz que haya de cubrir el arco para mayor o mejor capacidad de aire por metro lineal de gallinero.

85 Aparte los datos que con respecto a la construcción se han descritos, se fijan para la habilitación de las gallinas o aves los siguientes datos técnicos:

90 El acoplamiento de aire se hace primero mediante unos pasos de aire a través del arco y en su mital inferior se le comunica al interior a través de la cámara de aire posterior y por la parte superior de la misma en su contacto con el arco haciendo unas trampillas para su regulación, la salida del aire interior se hacen también también trampillas, bien por debajo de la cornisa formando una curva que se adapta a la forma y no dejando rincones por ventilar o bien por los laterales y en su parte más alta. Los aisladeros pueden ser rebatibles, metálicos o de madera y la pintura se hará en su totalidad preferentemente a la cal excepto la carpintería que se hace

95

100



al óleo.

105 Para la construcción del gallinero descrito se comienza lógicamente haciendo la totalidad de la cimentación y seguidamente, establecido el encofrado, se hace la fachada que dada su inclinación va debidamente contenida por pilastras, hasta que el arco apoye sobre ésta, quedando conseguida una perfecta estabilidad de la construcción. Al subir la fábrica se deja anclada la carpintería y de esta forma al llegar a colocar el último tramo se cubre el lateral final, quedando la obra terminada.

En los planos que se acompañan:

115 La fig. 1ª representa el gallinero de la invención visto en alzado y sección transversal.

La fig. 2ª es el mismo gallinero visto en perspectiva exteriormente.

120 La forma, dimensiones y materiales podrán ser variables y en general cuanto sea accesorio y secundario, siempre que no altere, cambie o modifique la esencialidad del objeto que se describe.

125 Los términos en que queda redactada esta Memoria son ciertos y fiel reflejo del objeto descrito, debiéndose tomar con carácter amplio y nunca en forma limitativa.

N O T A

EL MODELO DE UTILIDAD que se solicita recaerá sobre las particularidades características de las siguientes reivindicaciones:



130 1ª.- Un gallinero perfeccionado caracterizado por haberse previsto una cimentación inclinada cuya sección es un trapecio en el que los dos lados paralelos guardan a su vez paralelismo con el eje de esfuerzo de la construcción, establecido con una inclinación de 55° aproximadamente, mientras que el lado base es perpendicular a dicho eje, quedando el superior al mismo nivel del piso, lo que permite que dicha cimentación absorba eficazmente los esfuerzos axiales.

140 2ª.- Gallinero perfeccionado, según la reivindicación primera, caracterizado porque su fachada posterior y cubierta están constituidas por una disposición en arco con apoyo por un lado en la cimentación y por el otro en la parte superior de la fachada principal, cuyo arco está compuesto de doble o triple tablero de rasilla susceptible de admitir un último tablero del mismo material separado por tabiquillos, formando una cámara de aire en todo el citado arco.

150 3ª.- Gallinero según reivindicaciones anteriores caracterizado porque la fachada principal es un plano inclinado especialmente dispuesto para contrarrestar los esfuerzos del arco, en cuyo plano se establecen ventanas con idéntica inclinación, lo que permite la mayor entrada de luz y sol por unidad de superficie.

155 4ª.- Gallinero de acuerdo a las reivindicaciones que anteceden, caracterizado por el hecho de establecerse empotrados bajo las ventanas los ponederos, comederos y bebederos, con mayor aprovechamiento de espacio para el personal de cuidado y limpieza.

5ª.- Gallinero conforme a las reivindicaciones precedentes, caracterizado por establecerse pasos de aire



160

a través del arco con cualquier sistema de conducto para comunicación al interior en su parte media, habiéndose previsto trampillas para la regulación o acondicionamiento del aire.

6ª.- "UN GALLINERO PERFECCIONADO"

=====

Todo según queda expuesto en la precedente Memoria que consta de siete hojas foliadas y mecanografiadas por una sola cara y hoja de dibujos que a la misma se acompaña.

Madrid, 11 de Septbre. de 1952.
ROMUALDO JUAREZ PAREJO y JOSE
LUIS SANCHEZ-BRETANO.

P.A.

32518
32518.

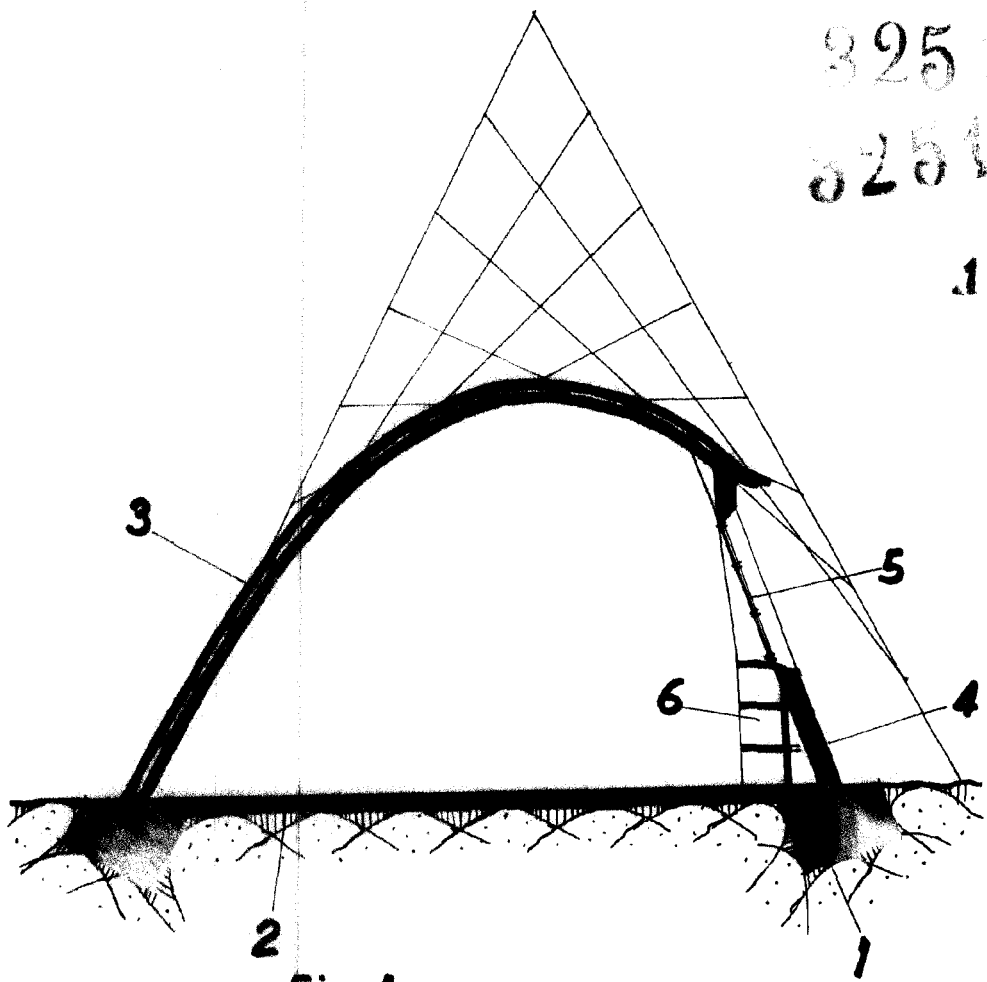


Fig. 1

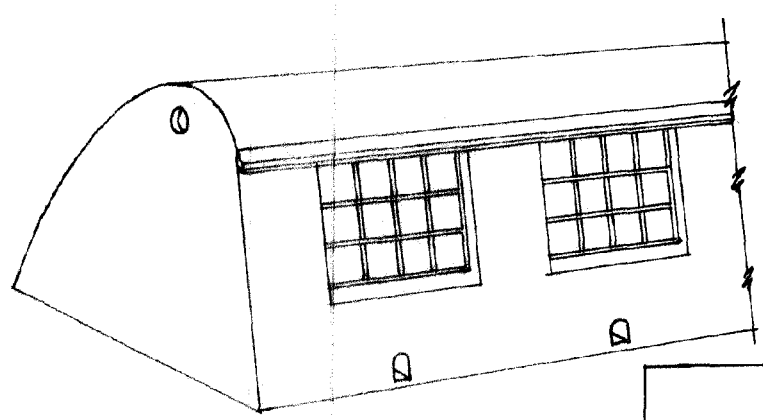


Fig. 2

Escala variable

11 SEP. 1952

[Handwritten signature]