

32505

-9 SEP



MODELO DE UTILIDAD

por VEINTE años

cuyo privilegio se solicita para todo el territorio español, sus colonias y protectorados a favor de,

Don Miguel AREVALO SANGÉS

de nacionalidad española y residente en Barcelona, calle Angel Guimerá nº 45, por:

" ESTUCHE SIMPLIFICADO PARA CARRETES "

= = = = =  
=



MEMORIA DESCRIPTIVA

Este Modelo de Utilidad se contrae, según expresa su enunciado, a un estuche simplificado para contener carretes preferentemente los de cintas adhesivas, que presenta sobre los modelos de aplicación similar conocidos, las ventajas de ser más económicos, más fáciles de empleo y más sencillos de fabricación, todo lo cual representa un mejoramiento y efecto nuevo.

Este estuche se caracteriza principalmente en quedar formado por una pieza tubular cuyo diámetro interior es ligeramente mayor que el exterior del carrete que se deba introducir, siendo la altura de esta pieza tubular, igual o mayor que el género del carrete (la altura de su forma cilíndrica), con todo lo cual queda permitido introducir el tan citado carrete en el interior de la pieza tubular la que por cubrirlo totalmente le sirve de estuche o protección.

Otra característica del mismo objeto es que uno de los bordes de la referida pieza tubular y precisamente por sobre la superficie interior presenta un reborde o saliente continuo o bien formado por tres o más pequeños salientes, cuya altura es suficiente para que el carrete que se introduzca quede apoyado sobre ellos sin que pueda sobre pasarlos, actuando así este reborde o saliente como tope.

En este estuche se prevee la posibilidad que el



el borde opuesto al descrito, presente tambien un pequeño saliente o reborde, pero este se practica por sobre la superficie exterior.

30 Para facilitar la mejor comprensión de cuanto se ha indicado se describen seguidamente las representaciones del adjunto plano en las que se han grafiado diversas vistas de un caso de posible realización, las cuales deben ser considerados como ejemplos ilustrativos no limitativos.

35 En dicho plano la figura primera es una vista en sección del conjunto formado por el carrete y su estuche, habiéndose señalado por (1) la pieza tubular abierta por sus bases, siendo sus diámetro y altura, ligeramente mayores que los correspondientes del carrete (2) que se deba alojar en la cavidad interior (3). Esta misma pieza tubular (1) presenta en una de sus bases el reborde interior (4) cuya altura es mayor que la diferencia que guardan entre sí los diámetros de esta pieza tubular y el carrete, con lo que  
40 al introducir este en aquella, los bordes (5) de (2) tropiezan en el reborde (4) de (1) quedando así alojado perfectamente el tan citado carrete en su estuche (1). En la otra base de la misma pieza (1) presenta el reborde (6) que actúa únicamente reforzando a la  
45  
50 pieza (1).

La figura segunda representa una vista similar a la anterior pero sin seccionar, habiéndose señalado por los mismos números que en la figura anterior las



piezas y sus partes esenciales.

55 Describas convenientemente las características  
 fundamentales del objeto a que se contrae este Modelo  
 de Utilidad se hace constar que en el mismo se podrán  
 introducir todas aquellas modificaciones que la expe-  
 60 riencia, y la práctica puedan aconsejar, siempre que  
 con ellas no se cambie, altere o modifique su idea  
 fundamental, la cual queda resumida en la siguiente:

N O T A

65 Se declaran de novedad, propiedad y utilidad pa-  
 ra todo el territorio español, sus colonias y proteco-  
 torados, las siguientes:

R E I V I N D I C A C I O N E S

70 1ª. Estuche simplificado para carretas que se  
 caracteriza en quedar formado por una pieza tubular  
 de diámetro y altura ligeramente mayores que las co-  
 rrespondientes del carrete, y con sus dos base abier-  
 tas, presentando por la parte interior de una cualquie-  
 ra de ellas un reborde continuo de altura igual o ma-  
 yor que la diferencia de diámetro citada.

75 2ª. El mismo objeto de la nota anterior en el  
 se prevee la sustitución del reborde continuo por tres  
 o más pequeños salientes distribuidos en forma regu-  
 lar por el interior de la base inferior.

3ª. " ESTUCHE SIMPLIFICADO PARA CARRETES "

- 9 SEP.



- 5 -

80 Todo ello tal y como se ha descrito y reivindi-  
cado en la presente memoria que consta de cinco hojas  
foliadas y mecanografiadas por una sola de sus caras  
y un plano que la ilustra.

Madrid 9 Septiembre de 1.952

P. A. de

D. MIGUEL AREVALO SANGES

LUIS TRIANA

*Bernardet Banet*

- 9 SEP.



Fig. 32.100

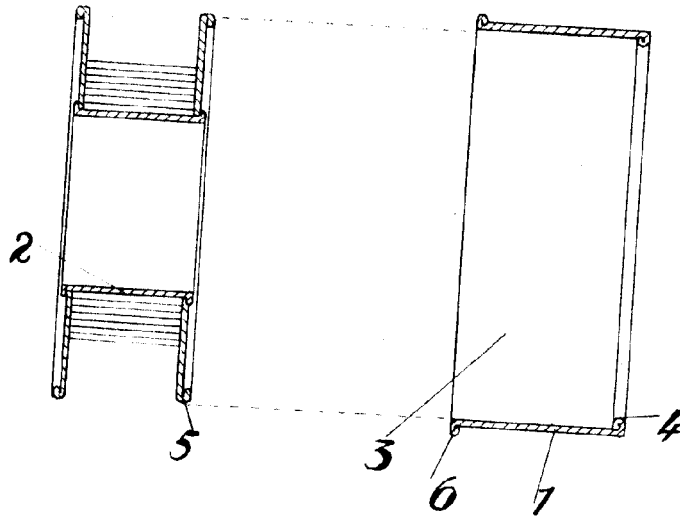
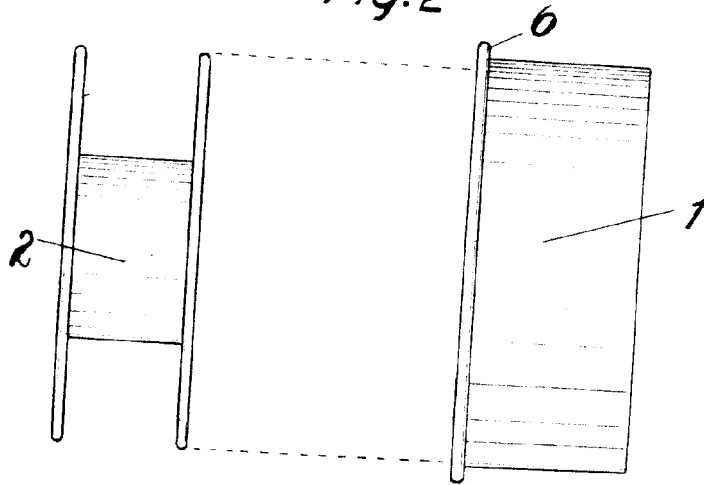


Fig. 2



Madrid 9 Septiembre 1.952

D. Miguel Arévalo Sangés.  
P.A.

*Bernardo Bera*

Escala variable.