

32463

MEMORIA DESCRIPTIVA

Y

DISEÑO

32463



MEMORIA DESCRIPTIVA
correspondiente a la solicitud de re-
gistro de un MODELO DE UTILIDAD en Es-
paña, por:

" U N R E G A D O R "

a favor de Doña Maria AGEO y ARRIAGA, de nacionalidad
española, mayor de edad, y vecina de LAS ARENAS (Vizcaya)
calle de Venancio Echeverria num. 6.-----

Ha venido siendo usual en las practicas de riego de
praderas y jardines el empleo de regadores que en virtud
de su giro van lanzando el agua pulverizada sobre la super-
ficie a regar. El objeto de la presente solicitud de regis-
tro de Modelo de Utilidad dañiere sobre lo actualmente cono-
cido por cuanto que no es el regador el que gira para pro-
ducir la pulveracion y el debido esparcimiento del agua,
sino que es ésta la que en virtud de la especial disposicion
de tal regador gira dentro de él y sale en forma adecuada
al exterior a los fines que se persiguen.

Por tanto es característica de este modelo el que
el referido regador carezca de toda mecanismo para producir
su movimiento ni de pieza articulada, sino que por el contra-
rio esta determinado por un cuerpo que queda fijo, enclava-
do en el suelo.

Consta este regador, objeto de la presente solicitud
de registro de Modelo de Utilidad de tres elementos o cuer-
pos, con funcion perfectamente determinada, pero que unidos
entre si forman el regador: el primero es el elemento de
acople del dispositivo regador a la manguera o conduccion



de agua; el segundo, el dispositivo de riego propiamente dicho, y el tercero el elemento de fijacion o enclavamiento.

El primer elemento, o dispositivo de acople, esta constituido por un racord que en su interior lleva una canal y que tiene la forma y disposicion precisa para poder ser facilmente acoplable a cualquier manguera. Este racord es solidario de un deposito, de forma varia segun las exigencias constructivas, y en el que penetra el agua que la canal del racord conduce, estando interiormente dispuesto el mencionado deposito de forma y modo que el agua aquella al penetrar quede desviada hacia una de las paredes laterales del deposito y gire, en funcion a la presion, en espiral hasta encontrar un orificio de salida que ira dispuesto en la parte superior del deposito, y que hace que el agua sea lanzada al exterior en forma de lluvia impalpable sobre el area que deba ser regada. Por ultimo, en la parte inferior del deposito va dispuesto un moyú en forma de punzon, que sirve para clavar en el suelo al regador durante la operacion propia de su funcion.

En el diseño que se acompaña, a titulo de ejemplo y para mejor comprension de lo que anteriormente queda expuesto, se representa en la figura 1ª una vista en planta del regador, en cuya vista se han trazado dos lineas de seccion perpendiculares entre si, una la linea A-A para mostrar de frente de aparato, y otra la linea B-B para mostrar un corte longitudinal o de costado del mismo. En dicha fig. 1ª 1. representa el racord y 2 la canal interior, apreciandose claramente la desviacion de la misma a los fines de que el agua choque al entrar en el deposito con una de sus paredes y pueda producirse el giro en espiral de aquella.

La figura 2ª representa una vista por la seccion B-B. o sea en corte longitudinal, siendo 1, el racord de acoplamiento, 2, la canal interior, 3, el depósito o cuerpo central

32468



3.-

y 4, el orificio de salida del agua de dicho deposito, siendo por último 5, el moyú de enclavamiento.

La fig. 3ª, representa la Seccion A-A, o sea la vista en corte frontal del regador, mostrando el deposito con el orificio de entrada, que dá pas o al agua que llega al mismo a través de la canal.

En resumne reivindica lá recurrente en virtud de la presente solicitud de registro de MODELO DE UTILIDAD, el privilegio exclusivo de fabricacion, venta y explotacion industrial del objeto del mismo, en España, por el plazo de veinte años que determina el vigente Estatuto de la Propiedad Industrial, objeto que queda esencialmente caracterizado por las siguientes

N O T A S .- REIVINDICACIONES.

PRIMERA.- Un regador, esencialmente caracterizado por estar constituido por un cuerpo central, o depósito, que en su parte superior lleva un orificio de salida, dispuesto en forma que permita la salida del agua pulverizada, y por que en su parte inferior lleva un moyú o punzon, para enclavar en el suelo, dejandolo fijo, a aquel deposito.

SEGUNDA.- Un regador, tal y conforme se describe en la anterior reivindicacion, y asimismo esencialmente caracterizado por la circunstancia de que aquel depósito y mediante el correspondiente orificio de entrada, lleva solidario un racord para acoplarlo a una manguera o cualquier otra conduccion apropiada, cuyo racord lleva una canal interior dispuesta de forma que el agua que pase a traves de ella penetre en el deposito desviada hacia un costado del mismo.

TERCERA.- UN REGADOR.-

Todo en sustancia tal y conforme se describe en la an-

32463



52

4.-

terior Memoria descriptiva que consta de cuatro hojas mecanográficas por una sola cara y se representa en la hoja de diseños que es adjunta.

Madrid 4 de septiembre de 1952.

P. A.

32463

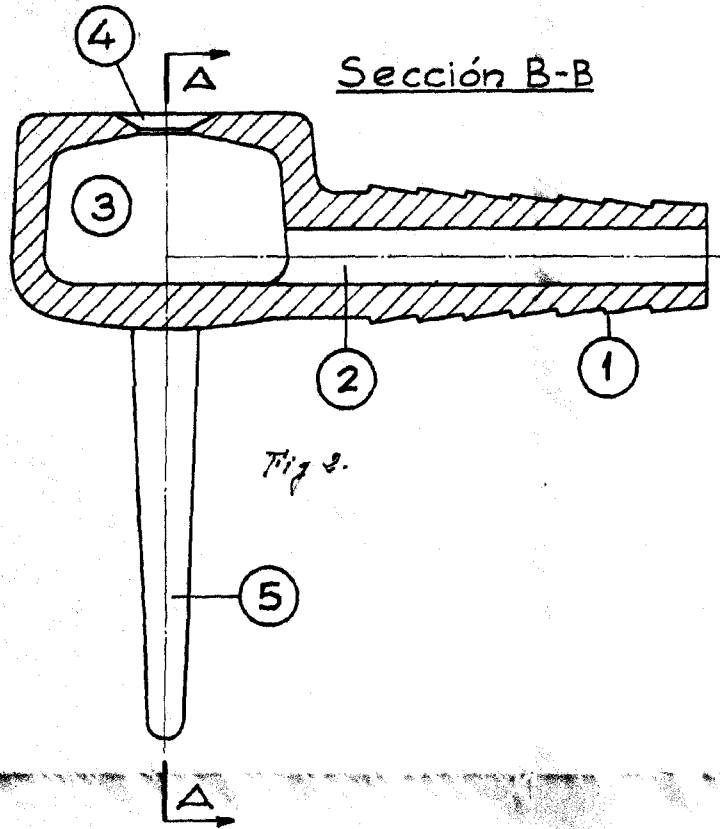


Fig. 2.

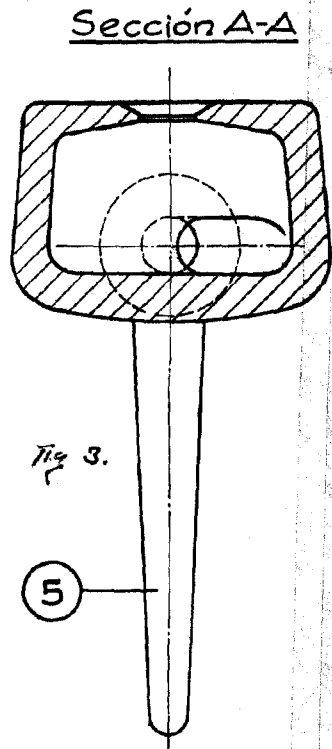


Fig. 3.

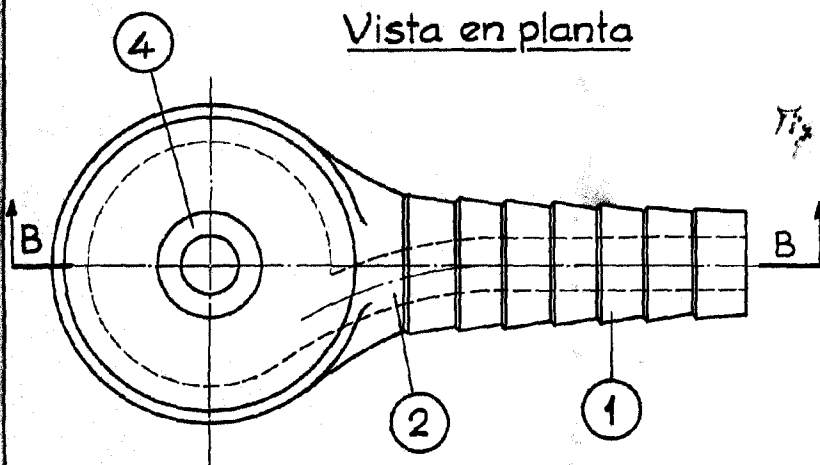


Fig. 1.

Madrid, 4 de Septiembre de 1.952

P.A.