

32444

32444



SEP. 1951

MEMORIA DESCRIPTIVA

Correspondiente a la solicitud de registro de Modelo de Utilidad que, por veinte años, se solicita para España y sus Colonias, a favor de la firma " MANSO, AYASTUY Y CIA " (MAYO), residente en Vergara (Guipúzcoa),

P O R

" DISPOSITIVO ELECTRICO DE MOVIMIENTO LENTO "

Hay mucho casos en que el motor eléctrico no tiene aplicación, debido a la rapidez que desarrolla, su mucho consumo y lo complicado de su construcción, por lo que hay que prescindir de esta fuente de energía, de tanta limpieza y comodidad. Tal ocurre, por ejemplo, en el movimiento para juguetería y para vitrinas móviles de exhibición de productos comerciales en escaparates y exposiciones, los cuales no pueden ser accionados con motores rápidos, los juguetes por su reducido tamaño y las vitrinas móviles por la necesidad de permitir contemplar los objetos expuestos, cuyo desplazamiento, circun-

5

10



lar o rectificano, es tan sólo un medio publicitario, fundado en la mayor atención que el ojo presta a los objetos que se mueven en su campo visual.

15 Para conseguir el empleo de la electricidad en casos como los expuestos y muchos otros en que tienen aplicación movimientos de relativa lentitud, se ha ideado y realizado el dispositivo eléctrico de movimiento lento que constituye el objeto de la presente Memoria descriptiva, uno de cuyos posibles ejemplos de realización, representado a título no limitativo en los dibujos adjuntos, servirá de referencia para la descripción del dispositivo.

20 En el ejemplo elegido se trata de una plataforma giratoria para la exhibición de productos comerciales, que es uno de los casos típicos en que su empleo es aconsejable. Se distinguirá en éste ejemplo como esencial el dispositivo impulsor de los elementos constitutivos de la plataforma giratoria.

25 Estos últimos están constituidos por una base (K) en la que apoya, mediante el eje (H), la plataforma (E), solidaria del rotor (D). La plataforma (K) sirve de soporte al eje (H) y, además, para sostener, mediante los apoyos elásticos (J), el conjunto impulsor.

30 El último está formado por el electro-imán (A) que, al recibir la corriente, ocasiona un movimiento vibratorio en la pletina (B), que se transmite, por encontrarse unidas, a la membrana (C), la cual adquiere un movimiento alternativo en el sentido indicado por las flechas y resbala sobre el rotor (D) al moverse en un sentido, adhiriéndose a él en el contrario, dando por resultado un movimiento del rotor en el sentido indicado por la flecha (L) y como aquel vá unido a la plataforma, imprimirá a ésta un movimiento giratorio en el mismo sentido.

40 Claro está que el movimiento vibratorio de la membrana (C)

32444 2-3



45 podrá impulsar cualquier otro móvil y producir un movimiento
rectilíneo de avance, en lugar del giratorio, ya directamente
te, ya mediante cualquiera de los medios de transformación -
del movimiento conocidos en mecánica.

Igualmente podrán variar algunos detalles constructivos y
de la disposición del electro-imán y sus medios cooperantes,
50 para su mejor adaptación a cada caso, sin que ello suponga -
variación de los principios esenciales del dispositivo.

N O T A

55 **EN RESUMEN:** El Modelo de Utilidad que, por veinte años, se
solicita para España y sus Colonias, ha de recaer sobre las
siguientes reivindicaciones:

1a:- * DISPOSITIVO ELECTRICO DE MOVIMIENTO LENTO *, que se
caracteriza por estar formado por un electro-imán que al re-
cibir la corriente origina un movimiento vibratorio a una --
pletina situada junto al mismo, la cual transmite sus oscila-
60 ciones a una membrana unida a ella, la cual al moverse en un
sentido resbalará sobre el dispositivo accionador del giro o
translación y se adherirá al mismo en el movimiento de senti-
do contrario, lo que producirá un empuje en tal sentido que
determinará el movimiento de avance, que, según el dispositi-
vo de acción sea un rotot o una regleta, producirá movimien-
to giratorio o rectilíneo, cualquiera de los cuales podrá --
ser modificado mecánicamente para su mejor aplicación a ju-
guetes, exhibición de escaparates y casos semejantes.

2a:- Por último, se reivindica como objeto sobre el que ha
70 de recaer el Modelo de Utilidad que, por veinte años, se so-
licita, para España y sus Colonias,-----

p o r

* DISPOSITIVO ELECTRICO DE MOVIMIENTO LENTO *

75 Todo conforme queda expresado en la presente Memoria des-
criptiva que consta de tres páginas escritas a máquina y pla-
no que se acompaña. Madrid, 2 de Septiembre de 1.952.

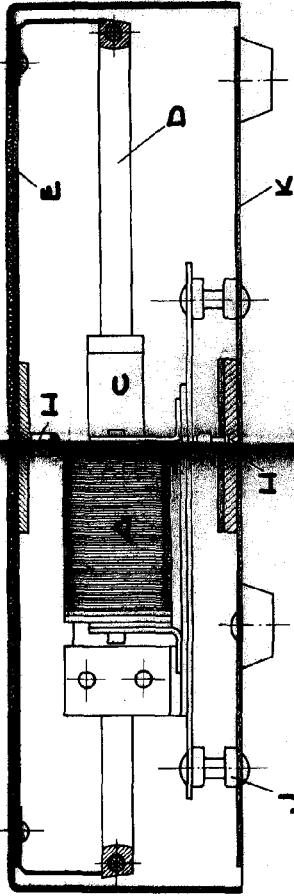


Fig. N°1

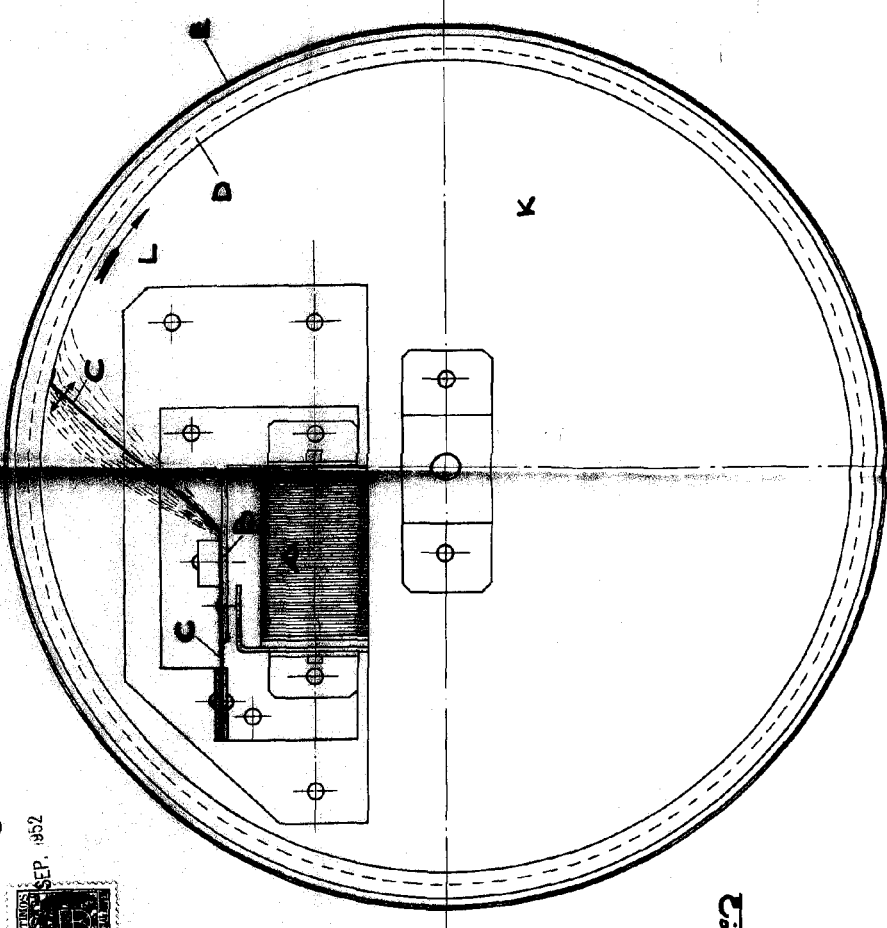
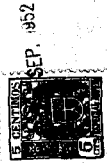


Fig. N°2



ESCALA VARIABLE
 Madrid, 8 Septiembre 1952
 P.A.,