

32254



MODELO DE UTILIDAD

por 20 años

por "UN ENLACE PERFECCIONADO PARA LOS PORTAMECHAS DE LOS MECHEROS DE COMBUSTIBLE LIQUIDO", a favor de D. Pedro Atserías Calaf, de nacionalidad española, domiciliado en Barcelona, Salvá, 42.

=====

MEMORIA DESCRIPTIVA

Es sabido que una de las condiciones para asegurar el buen funcionamiento de un mechero de combustible líquido, que forme parte de una cocina, de una estufa o de una lámpara de uso doméstico, es la absoluta limpieza del portamechas para evitar la formación de los humos. Desgraciadamente, hasta hoy los constructores de mecheros no han acertado con una solución que resulte cómoda a los usuarios, que les facilite retirar con rapidez el portamechas y que luego les asegure un montaje correcto.

-32254

- 2 -

2254



10. El recurrente ha ideado un enlace perfeccionado con el que se resuelve satisfactoriamente el problema. Siendo este enlace nuevo y de su propia invención, el recurrente solicita que se le garantice en su propiedad y explotación exclusiva, mediante la concesión del Modelo de utilidad a que se refiere la presente memoria descriptiva.
- 15.

El nuevo enlace consiste esencialmente en una horquilla basculante alrededor de un eje horizontal fijo al dispositivo de cremallera, específico de estos mecheros, y que, como se sabe, sirve para graduar la altura de la

20. mecha y dos topes fijos y diametralmente opuestos al manguito metálico portamechas.

Estos topes encajan con sendas ranuras a bayoneta dispuestas en posiciones invertidas en las patas de la horquilla. De modo que, tanto la extracción, como la colocación del portamechas, son fáciles y cómodas: basta hacer girar en uno a otro sentidos el manguito portamechas y levantar o bajar la horquilla haciéndola bascular alrededor de su eje.

- 25.
30. Los dibujos que, a título de ejemplo, se adjuntan a esta memoria, servirán para dar una idea más concreta del nuevo enlace.

35. En dichos dibujos, -1- es el manguito portamechas, -2- la cremallera, -3- la prolongación de la misma dispuesta al lado de -1- y paralela a su eje; -4- el eje de sujeción y articulación de la horquilla basculante -5-, -6- las ranuras de bayoneta de esta horquilla y -7- los topes salientes del manguito -1-.

40. Todo cuanto no afecte, altere, cambie o modifique la esencia del nuevo enlace, será variable a los efectos legales del Modelo que se solicita.



N O T A.

Se reivindica como objeto de este registro por Modelo de utilidad:

45. 1.- Un enlace perfeccionado para los portamechas de los mecheros de combustible líquido, caracterizado por el hecho de quedar resuelto por una horquilla basculante alrededor de un eje horizontal fijo, o solidario en sus desplazamientos, con el dispositivo de cremallera con que se gradúa la posición de la mecha; esta horquilla envuelve, y en su posición horizontal se ajusta exteriormente, al manguito portamechas, y presenta en sus patas dos ranuras a bayoneta dispuestas con entradas por sus lados inferiores y con sus ángulos dispuestos en posiciones inversas; el manguito presenta dos topes salientes que coinciden con las entradas de aquellas ranuras.
- 50.
- 55.

Sean cuales fueren las circunstancias que concurren con la esencialidad del Modelo de utilidad definido en la anterior reivindicación, cual objeto es:

60. 2.- "UN ENLACE PERFECCIONADO PARA LOS PORTAMECHAS DE LOS MECHEROS DE COMBUSTIBLE LIQUIDO".

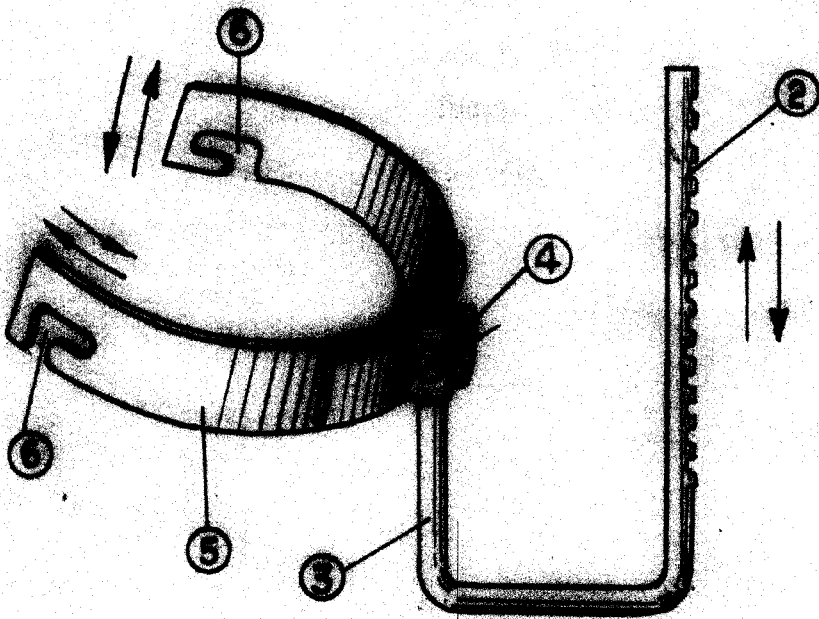
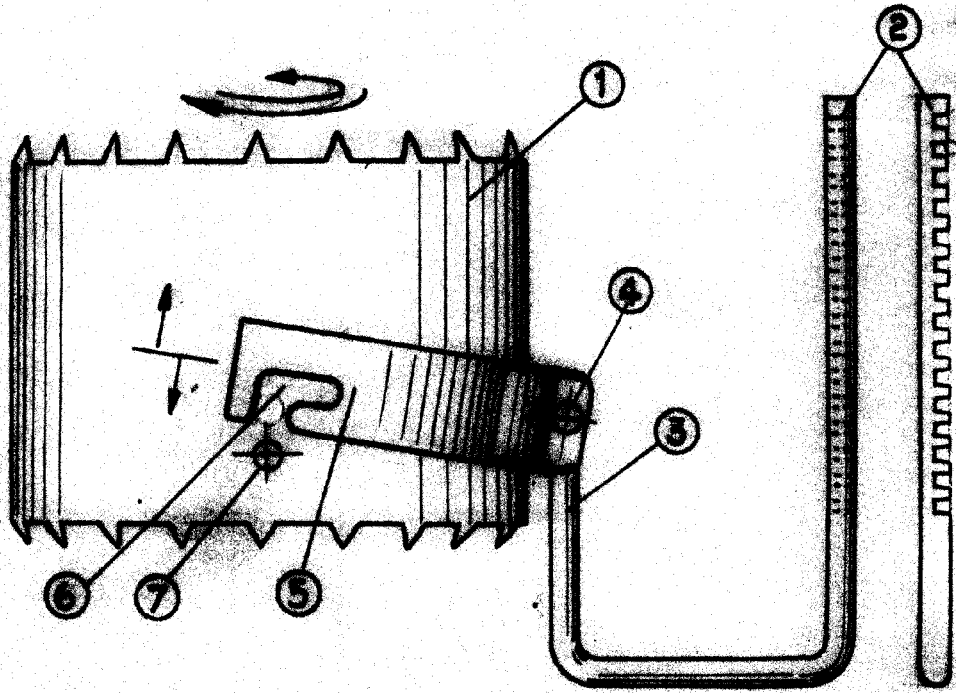
Consta la presente memoria de tres hojas foliadas, mecanografiadas por una sola cara y del dibujo adjunto.

Barcelona veintinueve de julio de mil novecientos cincuenta y dos.

P. A. de D. Pedro Atserías Calaf,

L. DURÁN
P. P.





Barcelona, 29 de julio de 1952.

p.a.

L. DURÁN
P. P.
[Signature]

ESCALA VARIABLE