

3 205 5



MODELO DE UTILIDAD

por 20 años

por "UNA VIGA ASIMETRICA PREFABRICADA EN HORMIGON ARMADO O PRECOMPRIMIDO", a favor de D. Ignacio M^a Adroer Calafell, de nacionalidad española, domiciliado en Barcelona, Ausias March, 2, 2^a, 1^a.

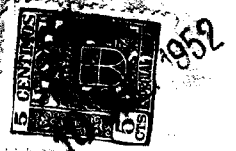
=====

MEMORIA DESCRIPTIVA

El recurrente ha ideado y puesto en ejecución práctica una nueva viga, asimétrica, prefabricada en hormigón armado o precomprimido, que resuelve ventajosa y económicamente la formación de pisos forjados con piezas intermedias enteras, prefabricadas con distintos materiales e indistintamente huecas o macizas.

5.

Por ser esta viga nueva y de su propia invención, el recurrente solicita que se le garantice en su propiedad y explotación exclusiva, mediante la concesión del



10. Modelo de utilidad a que se refiere la presente memoria descriptiva.

15. La característica esencial de la nueva viga armada prefabricada, es la de que su sección recta presenta su alma o sus aletas, o uno solo de estos elementos asimétricos respecto al plano central perpendicular a su aleta inferior de apoyo.

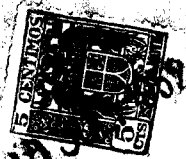
20. Los dibujos que, a título de ejemplo se adjuntan a esta memoria, son puramente ilustrativos y en modo alguno limitativos. Simplemente dan idea de algunas de las posibles secciones rectas o perfiles de esta nueva viga armada o precomprimida.

25. Se da, además, idea en estos dibujos, de algunas aplicaciones prácticas de la nueva viga. Tal la figura I mostrando la facilidad de forjar un piso con piezas prefabricadas -A- que cubren el espacio de entre vigas -B-B-.

En la figura II se ve su aplicación para la formación de techos de losa continua que aprisiona los caberos superiores de las vigas.

30. En estas figuras y en las III, IV, V y VI se ven distintas secciones de vigas, en las que la asimetría de su parte superior proviene del desplazamiento mayor o menor de su aleta superior -1- respecto al plano central -2- perpendicular a su aleta inferior -3-; y en la III y la IV existe además la asimetría ocasionada por la inclinación del alma -4-.

35. En general, a los efectos legales del Modelo que se solicita, serán variables todos cuantos detalles no afecten, alteren, cambien o modifiquen la esencia de la viga descrita.



40.

N O T A.

Se reivindica como objeto de este registro por Modelo de utilidad:

1.- Una viga asimétrica prefabricada en hormigón armado o precomprimido, que esencialmente se caracteriza porque el conjunto, resistente superior de su sección recta, a saber, el alma y las aletas superiores, o solo estas últimas, quedan desplazadas hacia un lado del plano central perpendicular a la aleta inferior.

Sean cuales fueren las circunstancias que concurren con la esencialidad del Modelo de utilidad definido en la anterior reivindicación, cual objeto es:

2.- "UNA VIGA ASIMETRICA PREFABRICADA EN HORMIGON ARMADO O PRECOMPRIMIDO".

Consta la presente memoria de tres hojas foliadas, mecanografiadas por una sola cara y del dibujo unido a la misma.

Barcelona diez de julio de mil novecientos cincuenta y dos.

P.A. de D. Ignacio M^{re} Adroer Calafell,

L. DURAN
P. E.

32055

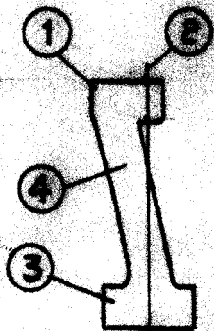
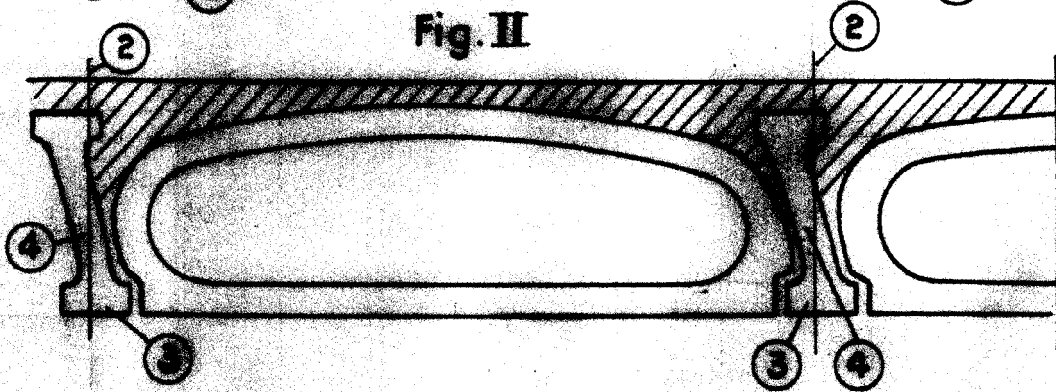
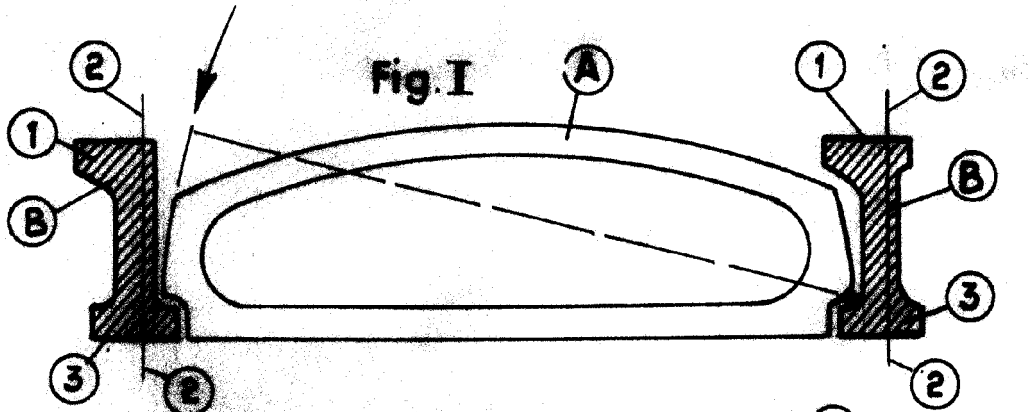


Fig. III

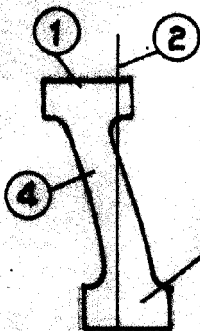


Fig. IV



Fig. V

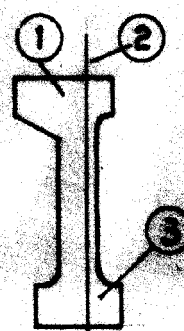


Fig. VI

BARCELONA 10 JUL 1952

L. OUBAN
R. P.
[Signature]

ESCALA VARIABLE