

31960



52

M O D E L O  
D E  
U T I L I D A D

por "UNA AFILADORA DE HERRAMIENTAS, DE MESA OSCILANTE", a favor de  
TALLERES JORDÀ, S.A., domiciliada en Zaragoza, Avenida de Cataluña,  
números 35 y 37.

- . -

MEMORIA DESCRIPTIVA

El presente modelo de utilidad se refiere a una afiladora de he-  
rramientas, de mesa oscilante.

Con el modelo se logran las siguientes ventajas sobre las máquinas  
similares:

5 1ª.- Rapidez de maniobra de afilado, pues se eliminan toda clase de  
aparatos complicados para la fijación de la herramienta, sin mermar la  
precisión.

2ª.- Obtención de todos los ángulos de afilado, sin necesidad de em-  
plear mecanismo de medición.

10 3ª.- Uniformidad de afilado de la herramienta, por desplazamiento  
de la mesa conseguido al oscilar los rieles dispuestos al efecto.

En la máquina en cuestión existe preferentemente un juego de dos  
muelas en los extremos del árbol porta-muela, comprendiendo cada juego  
una balsa o tanque, dentro del cual se halla la respectiva mesa, siendo  
15 cada mesa oscilante alrededor de un eje perpendicular al eje porta-

31960

14



muelas y disponiendo sobre la mesa un apoyo de herramienta constituido por una escuadra graduada y bloqueable a voluntad.

La máquina comprende una mesa oscilante y bloqueable cuyo eje de giro es normal al eje porta-muelas, llevando esta mesa medios para la graduación de inclinación y bloqueo de la misma y además medios elásticos o flexibles que permiten, dentro de una inclinación prevista, desplazar el conjunto de la mesa en sentido radial a la muela para lograr un uniforme desgaste de ésta y un afilado correcto.

No obstante, este detalle no es fundamental, pudiéndose realizar el modelo con o sin el sistema flexible de montaje de la misma.

Para facilitar la explicación se acompaña a la presente memoria dos láminas de dibujos en las que se há representado un caso de realización que se cita a título de ejemplo.

En el dibujo:

La fig. 1ª representa en sección transversal alzada la vista del eje porta-muelas, la mesa y la balsa respectiva.

La fig. 2ª es una vista seccionada según la dirección del eje porta-muelas, relativa a la figura anterior, y

La fig. 3ª muestra la vista en planta de la mesa y escuadras de trabajo.

Consiste el modelo, en una máquina que lleva un caoezal porta-muela ante el cual, por uno o por los dos frentes, se encuentra la mesa 1 provista de escuadras de posición 2 para la herramienta que se trata de afilar, tornillos de maniobra y bloqueo 4 y 3, husillo de accionamiento 5, tuerca del husillo 6, medios de ligazón constituidos por el pivote 7 de la tuerca, patilla 8 solidaria a la mesa y encaje 9 para el pivote, siendo el eje de giro de la mesa el indicado en 10.

La mesa se inclina merced a los sectores graduados 11 y además tiene la posibilidad de participar de un movimiento de traslación, por efecto de su montaje elástico sobre las láminas o flejes 12 fija-

31960



14

dos al fondo de la salsa.

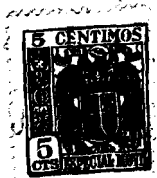
El funcionamiento es como sigue:

Se coloca la herramienta sobre la mesa 1 apoyándola contra la es-  
cuadra graduada 2 la cual permite obtener el ángulo que se desee sobre  
5 el plano de la mesa, se desbloquea ésta por medio del tornillo 3 y se-  
guidamente se acciona el volante 4 el cual mueve al mecanismo husillo-  
tuerca 5-6 cuya tuerca, con su pivote 7 presionando en la patilla 8  
fija a la mesa y actuando en el registro 9 de la misma, dá lugar al gi-  
ro de aquella, siendo el giro alrededor del eje 10. Un limbo graduado  
10 11 permite controlar la inclinación que se desea. Se bloquea con el tor-  
nillo 3 y la máquina se encuentra en disposición de trabajo.

Se pone en rotación la muela y entones basta apoyar suavemente la  
herramienta entre la escuadra 2 y deslizarla hacia adelante hasta en-  
trar en contacto con la muela, regulando a voluntad la presión sobre  
15 la misma.

Es suficiente una pequeña presión sobre la herramienta para que  
la mesa oscile en sentido de las flechas F, mediante los flejes de sos-  
tén 12 permitiendo, no solo una presión uniforme, sino que ésta se pro-  
duzca uniformemente sobre la superficie de la muela evitando un desgase-  
20 te desigual de la misma.

El modelo, dentro de su esencialidad, puede ser llevado a la prácti-  
ca en otras formas de realización que difieran en detalle de las indi-  
cadas a título de ejemplo, a las cuales alcanzará igualmente la protec-  
ción que se recaba. Podrá pues construirse en cualquier forma y tamaño,  
25 con los medios y materiales mas adecuados para cumplir el fin propues-  
to, por quedar todo ello comprendido dentro del espíritu de las reivin-  
dicaciones.



14

N O T A

Descritos el objeto y utilidad de la invención, lo que se declara como no divulgado ni practicado en España, comprende las reivindicaciones siguientes:

5 1ª.- Una afiladora de herramientas, de mesa oscilante, caracterizada esencialmente por el hecho de, comprender una o dos muelas montadas sobre un mismo eje ante las cuales se hallan las mesas respectivas susceptibles de inclinación alrededor de un eje perpendicular al portamuelas, comprendiendo cada mesa, medios para graduar y guiar su oscilación, medios para el bloqueo de la misma y graduación para prevenir 10 cualquier ángulo de trabajo en un plano perpendicular a la muela, existiendo en cada mesa, una escuadra giratoria graduada y bloqueable, que sirve para apoyo de la herramienta a afilar y darle el ángulo de ataque contra la muela, que mejor convenga.

15 2ª.- Una afiladora, según la anterior reivindicación, en la que, los medios para lograr la inclinación de la mesa consisten, en un husillo maniobrable con volante y una tuerca móvil, comprendiendo la tuerca un pivote que juega en una muesca de una patilla fija a la mesa, existiendo una graduación en un sector guía para controlar la inclinación de la mesa.

20 3ª.- Una afiladora, según la reivindicación 2ª, en la que, el bloqueo de posición de la mesa es realizado por un tornillo prensor preferentemente contra la ranura del sector guía.

25 4ª.- Una afiladora, según las reivindicaciones 1ª a 3ª, en la que, es posible disponer la mesa, en una alternativa de realización, vinculada a un sistema de dos flejes flexibles, que fijan la mesa al fondo de la balsa, cuyos flejes permiten desplazamientos, en sentido radial, del conjunto de mesa y herramienta a afilar, con el fin de lograr un desgaste uniforme de la muela y un afilado correcto.

- 5 - 31960



5ª.- Una afiladora de herramientas, de mesa oscilante.

Según se describe y reivindica en la presente memoria que consta de cinco hojas foliadas y mecanografiadas por una sola cara y de dos láminas de dibujos.

Madrid, a 14 de Julio de 1952.

Talleres JORDÀ, S. A.

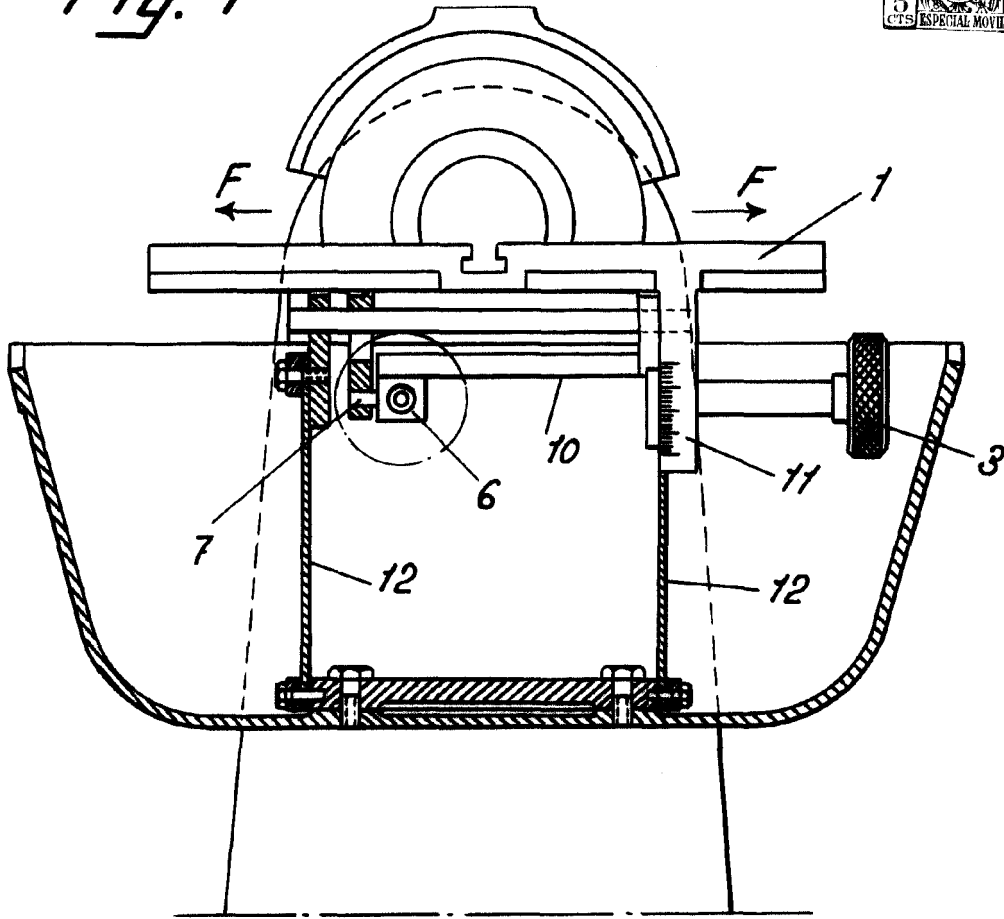
p. a.

ISERN

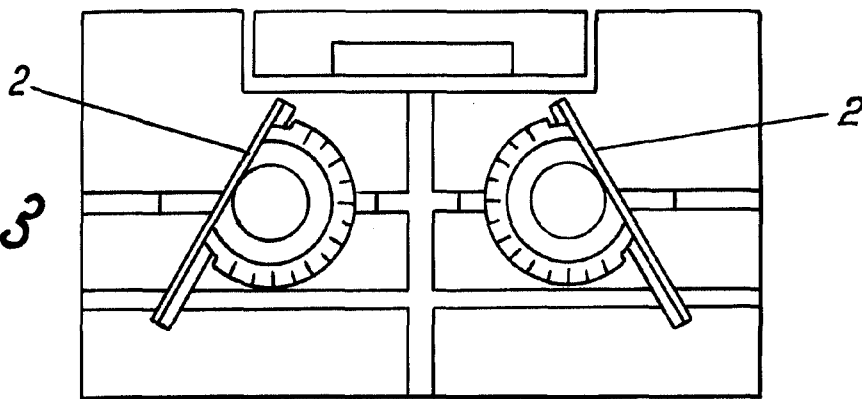
360



*Fig. 1*



*Fig. 3*



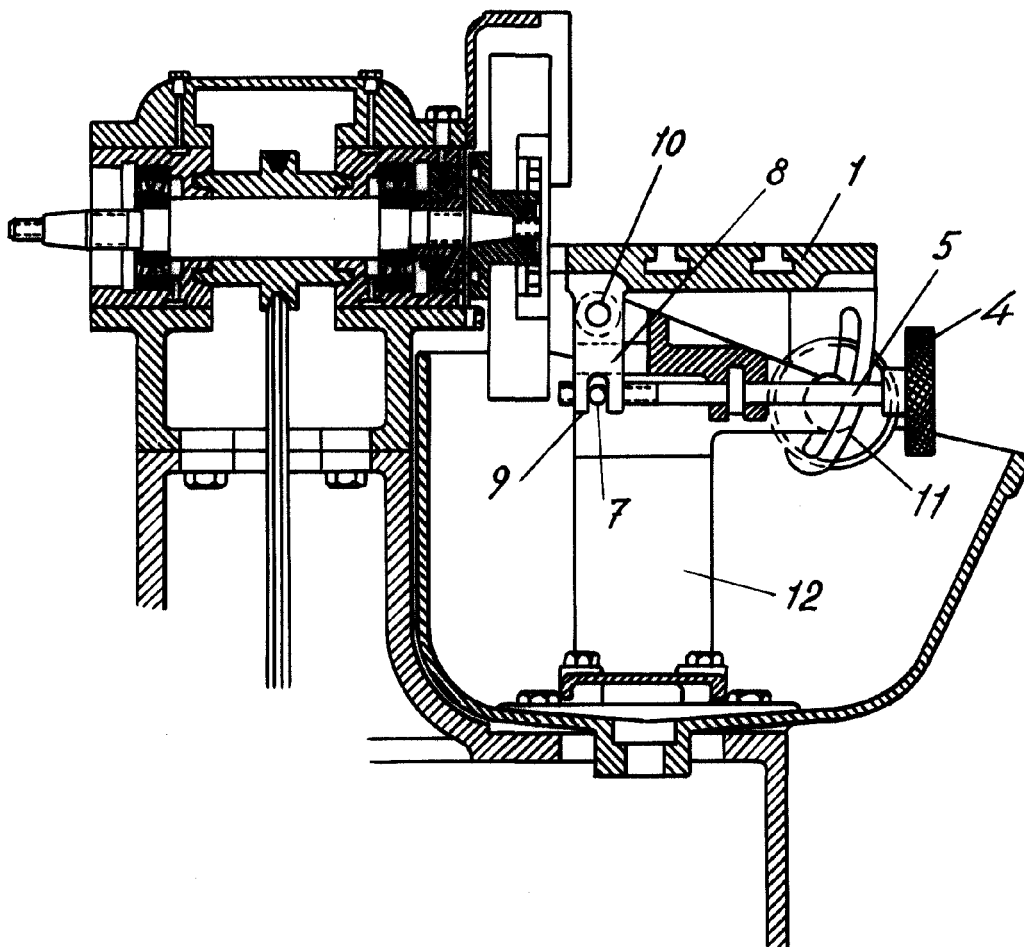
*Madrid, Junio 1952*  
*Jaime Isern*

*p.p.*



81960

Fig. 2



Madrid, Junio 1952

Jaime Isern

p.p.