



81 837

MODELO DE UTILIDAD QUE POR VEINTE AÑOS SE SOLICITA EN ESPAÑA, a favor de D. JOSÉ VISUS MARTÍN, de nacionalidad española, residente en Madrid; calle Ferrocarril, núm. 24, por: "UN NUEVO DISPOSITIVO PARA SAQUE DE LA PELOTA EN EL JUEGO DE FUTBOL DE MESA".

MEMORIA

El Modelo de Utilidad a que se refiere la presente memoria y adjunto plano, está destinado a garantizar la propiedad y explotación exclusiva, en todo el territorio español y sus posesiones, del objeto del mismo, consistente en "UN NUEVO DISPOSITIVO PARA SAQUE DE LA PELOTA EN EL JUEGO DE FUTBOL DE MESA".

En el tan extendido juego de futbol de mesa, la operación de poner la pelota en juego, se realiza en las mesas conocidas actualmente, lanzandola con la mano al centro del campo por un jugador cualquiera, no siendo fácil precisar si ha habido equidad para ambos bandos en la colocación de la pelota, originandose fuertes discusiones entre los contendientes, y siendo en definitiva este sistema, un defecto evidente.

Con el dispositivo objeto del presente modelo, se soluciona esta deficiencia, pues la pelota sale impulsada mecánicamente en sentido transversal al campo al ras del "suelo" y precisamente por el centro del terreno de juego.

En el plano adjunto, se representa en tres figuras: la nº 1 pertenece a su frente; la nº 2 a su sección transversal, y la nº 3 a su planta. En dichas tres figuras acotaremos a medida de que las vayamos reseñando las distintas partes de que consta el aparato.

Consiste en una caja (1) cuya forma interior es la de un cuarto de esfera, capaz de alojar dentro una pelota de las usadas en este juego, que se fija por medio de los tornillos (2) en el



25

centro de un costado longitudinal de la mesa, previamente taladrado para permitir el paso de la pelota. Atravesando el cuerpo de dicha caja, se dispone de un émbolo (3) que lo circunda un muelle (4), terminando en un casquete (5) y llevando en el otro extremo un orificio con pasador (6) que impide al émbolo desprenderse de la caja.

30

Para poner la pelota en juego basta colocar ésta dentro de la repetida caja, dando un golpe seco con la palma de la mano sobre el casquete, se impulsa el émbolo hacia adentro y éste a su vez la pelota que salta al centro de la mesa, volviendo el émbolo a su posición primitiva de reposo al actuar el muelle dicho.

35

REIVINDICACIONES

Los puntos nuevos que se presentan en la presente memoria de Modelo de Utilidad para que sean objeto de reivindicación, que por VEINTE AÑOS se solicita en España, son:

40

1ª.- Un nuevo dispositivo para saque de la pelota en el juego de futbol de mesa, caracterizado por consistir en una caja cuya forma interior es la de un cuarto de esfera, fijada a un costado de la mesa por medio de tornillos.

45

2ª.- Un nuevo dispositivo para saque de la pelota en el juego de futbol de mesa, caracterizado asimismo porque atravesando el cuerpo de dicha caja se dispone de un émbolo circundado por un muelle terminando en casquete y llevando en el otro extremo un orificio con pasador que impide al émbolo desprenderse de la caja.

50

3ª.- "UN NUEVO DISPOSITIVO PARA SAQUE DE LA PELOTA EN EL JUEGO DE FUTBOL DE MESA".

La presente memoria consta de DOS HOJAS y de CINCUENTA Y UNA LINEAS mecanografiadas a doble espacio y por una sola cara, y los correspondientes planos, HOJA UNICA; para su mejor comprensión.

LUIS M.º DE ZUNZUNEGUI
Por Poder

Madrid a 5 de J

ulio de 1.952

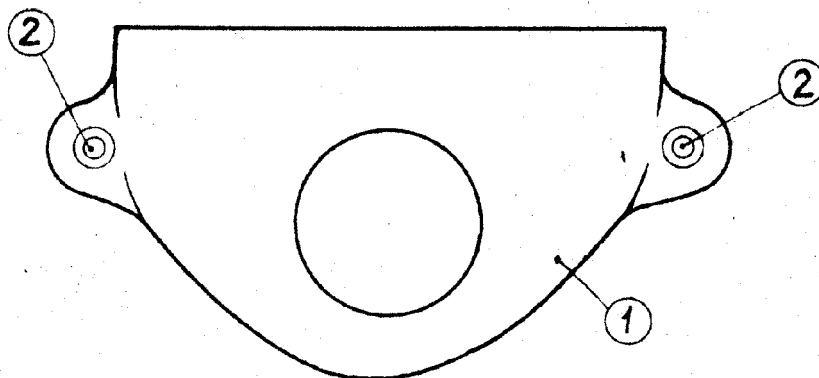


Fig. 1

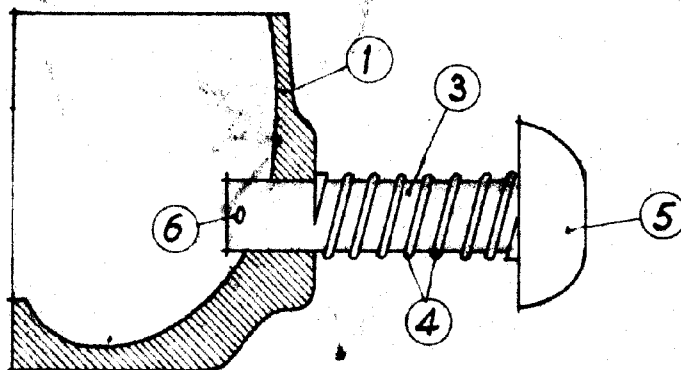


Fig. 2

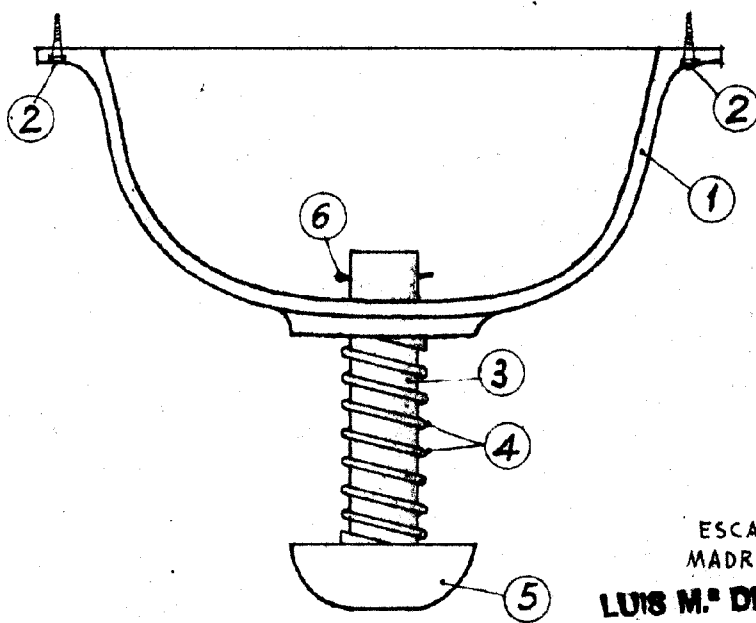


Fig. 3

ESCALA VARIABLE
MADRID-JULIO-1952
LUIS M. DE ZUNZUNEGUI
Por Poder