

81764



81764

MODELO DE UTILIDAD

por 20 años

por "UNA LOCOMOTORA DE JUGUETE", a favor de D<sup>a</sup> Joaquina Amillach Esperabé, de nacionalidad española, domiciliada en Barcelona, Industria, 311.

=====

MEMORIA DESCRIPTIVA

La recurrente se propone fabricar una locomotora de juguete que, si bien es conocida en Francia, es nueva en España; solicita por ello que se le garantice en su propiedad y explotación exclusiva, mediante la concesión del Modelo de utilidad a que se refiere la presente memoria descriptiva.

5.

El nuevo juguete se caracteriza por estar formado por una pieza principal hueca, moldeada en material plástico irrompible, en forma estilizada del chasis, accesorios y montaje de una locomotora de vapor, con su depósito

10.

de carbón anexo apoyada sobre tres ejes que soportan a otros tantos pares de ruedas moldeadas en plástico, también irrompible. Es esencial que el par de ruedas del eje intermedio forme la manivela de sendas bielas cilíndricas de material plástico, deslizantes cada una de sitio de un correspondiente cilindro envolvente. Cada uno de estos cilindros es basculante alrededor de un eje apoyado en cojinetes moldeados en el propio chasis de la locomotora.

15. En los dibujos que, a título de ejemplo, se adjuntan a esta memoria, se representa una ejecución preferente del nuevo juguete.

20. En los dibujos, -1- es el chasis, -2- la caldera de vapor, -3- la cabina del maquinista, y -4- el depósito de carbón, todo ello de una sola pieza hueca de material plástico coloreado e irrompible.

25. En el chasis -1-, se apoyan los dos ejes -5- y -6-, cada uno con un par de ruedas iguales -7-8-, y el -9- con el par delantero -10- que es de menor diámetro. Las ruedas del par central -8-, presentan el muñón excéntrico -11-, con el que se acciona y articula la respectiva biela-pistón prismática -12-, enchufada en el cilindro envolvente -13-, también de plástico, basculante alrededor del eje -14- sostenido por el propio chasis -1-.

30. Todo cuanto no afecte, altere, cambie o modifique la esencia del juguete descrito, será variable a los efectos legales del Modelo que se solicita.

N O T A.

Se reivindica como objeto de este registro por Modelo de utilidad:

40. 1.- Una locomotora de juguete, que se caracteriza por constar de una pieza hueca, que forma el chasis, la caldera, la cabina del maquinista y el depósito de carbón; provista

3,1764

18



45. de tres ejes de apoyo paralelos entre sí, de los que los dos posteriores forman los ejes de giro de dos pares de ruedas de igual diámetro y el delantero el eje de giro de otro par de ruedas de menor diámetro.

50. 2.- La propia locomotora de la reivindicación anterior, caracterizada por el hecho de que las ruedas del par central presentan sendos mufiones excéntricos, con los que se articulan y accionan las respectivas bielas-pistones, sostenidos éstos, por sus zonas delanteras por unos cilindros envolventes basculantes alrededor de un eje central, paralelo a los de las ruedas, sujeto y retenido por el propio chasis del juguete.

55. Sean cuales fueren las circunstancias que concurren con la esencialidad del Modelo de utilidad definido en las anteriores reivindicaciones, cual objeto es:

3.- "UNA LOCOMOTORA DE JUGUETE".

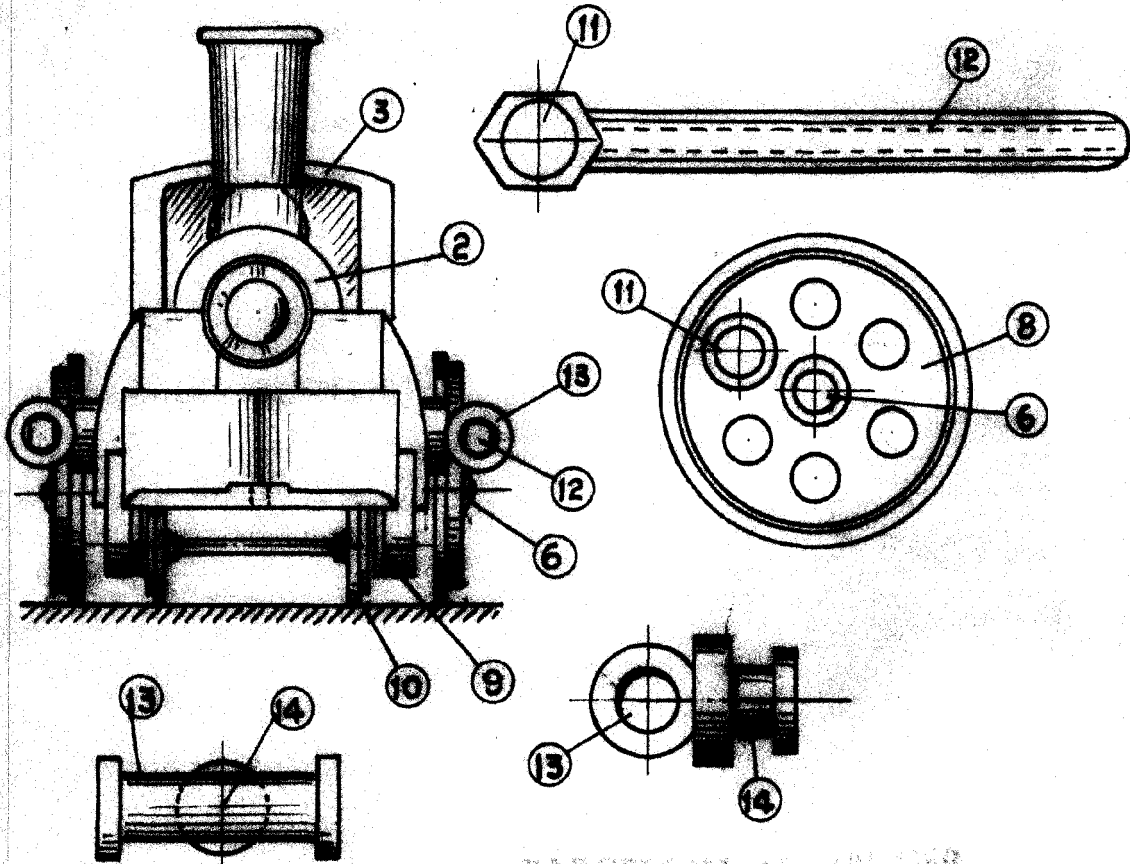
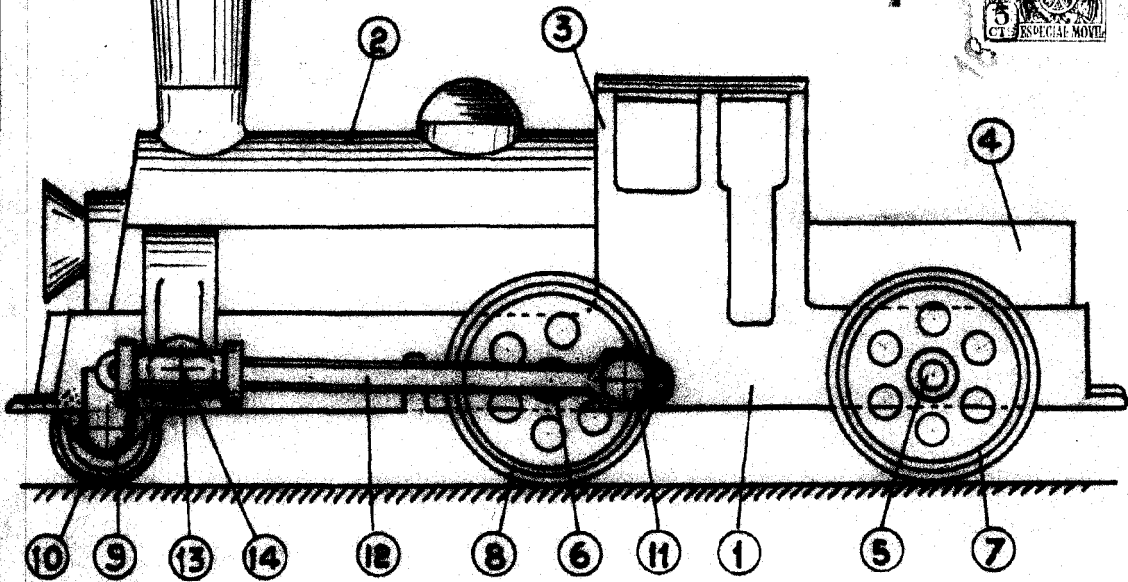
60. Consta la presente memoria de tres hojas foliadas, mecanografiadas por una sola cara y del dibujo unido a la misma.

Barcelona diez y ocho de junio de mil novecientos cincuenta y dos.

P. A. de D<sup>a</sup> Joaquina Amillach Esperabé,

L. DURÁN  
P. P.

31764



BARCELONA 18 JUN 1902

L. DURAN  
P.F.  
*[Signature]*

ESCALA VARIABLE