

31724



31724

MEMORIA DESCRIPTIVA

que se acompaña a

la solicitud de

un MODELO DE UTILIDAD por VEINTE AÑOS en ESPAÑA

a favor de

Don ANTONIO BASCARAN REMENTERIA, residente en EIBAR (Gui-  
púzcoa), Ardanza -8,

p o r

" PERFECCIONAMIENTOS EN BIELAS PARA BICICLETAS ".

Inventor: El solicitante, de nacionalidad española.

////



31724

La invención a que se refiere la presente Memoria, constituye una novedad industrial con características y ventajas que la hacen merecedora del privilegio de explotación exclusiva que por ella se solicita, de acuerdo con las prescripciones del Estatuto vigente de la Propiedad Industrial de 26 de julio de 1929, texto refundido, publicado el 30 de abril de 1930.

El solicitante del Modelo de Utilidad a que se refiere esta memoria, ha formulado con anterioridad dos solicitudes de Modelos de Utilidad referentes a objetos semejantes, o sea, a una biela para bicicletas. La primera solicitud tiene el nº 28.403 y según sus reivindicaciones se refiere a una biela caracterizada por fabricarse a base de una chapa alargada y doblada, de sección en forma de U, la cual lleva en sus extremos dos alojamientos en los cuales van ajustadas dos piezas que a la vez pueden estar constituidas por uno o varios elementos superpuestos y entre ellos una pletina también de sección en forma de U, pudiendo igualmente ser construída la biela ~~de~~ ~~plano~~ las caras laterales de la chapa.

En el Modelo de Utilidad nº 30.192, se ha reivindicado una biela que supone un perfeccionamiento a la referida y que se caracteriza por estar constituída por una pieza de chapa formada en su parte central por arqueamiento de esta chapa, con soldadura en sus bordes, de modo que su sección es la de un óvalo, estando provista en sus extremos de unas aberturas por las que pueden introducirse otras piezas de conexión o cabezas de biela de sujeción al plato, disponiendo estas piezas de moyus acoplables en las aberturas referidas, en las cuales encajan y se fijan.

Pues bien: los ensayos efectuados en relación con las

31724

2



35

40

45

50

55

60

dos bielas descritas en las memorias de los Modelos de Utilidad n<sup>os</sup>. 28.403<sup>n</sup> y 30.192, han dado por resultado los perfeccionamientos que se exponen a continuación, a base de los dibujos que se acompañan. En este caso se trata de mejoras que amplían el principio fundamental básico de los dos Modelos de Utilidad anteriores. Estas mejoras consisten en que la pieza A de los dibujos adjuntos está constituida por una sola pieza de material, cortada y embutida, como puede apreciarse en las figuras 1<sup>a</sup> y 2<sup>a</sup>. Del mismo modo en las figuras 3<sup>a</sup> y 4<sup>a</sup> de los mismos dibujos, puede apreciarse que todas las piezas de que se compone la biela son independientes, pero pueden acoplarse en el encaje de la pieza A y luego pueden ser remachadas y soldadas y a la vez guiadas por un casquillo pasador D. Por lo demás, las piezas 1 y 2 del dibujo que se presentó al solicitar el Modelo de Utilidad n<sup>o</sup> 30.192 y las indicadas con las letras B y C de los dibujos adjuntos, desempeñan el mismo cometido.

La nueva biela descrita y representada en estos dibujos, supone perfeccionamientos sobre las anteriores, que se traducen en mayor simplicidad, eficacia en su construcción y su utilización.

Hecha la descripción precedente es preciso añadir que los detalles de realización de la idea expuesta pueden variar, sin que por ello cambie la esencia de la invención, que es la que se desprende de los párrafos que anteceden y la que se reivindica en la siguiente:

NOTA

En resumen: El Modelo de Utilidad que se solicita recaerá sobre las reivindicaciones siguientes:



65

1ª.- Perfeccionamientos en bielas para bicicletas, caracterizados porque la biela se fabrica con una chapa cortada y embutida en forma de soporte acoplable al plato, siendo de una sola pieza, formando un conjunto la biela de la bicicleta.

70

2ª.- Perfeccionamientos en bielas para bicicletas, según reivindicación 1ª, caracterizados porque las piezas que constituyen la biela se pueden construir separadamente, uniéndolas luego mediante un casquillo pasador soldado o remachado por sus dos extremidades.

75

3ª.- Perfeccionamientos en bielas para bicicletas, según reivindicaciones anteriores, caracterizados porque los soportes o moyus pueden tener espiga y en este caso se suprime el casquillo, lo que supone el que los moyus pueden fabricarse en la forma que más convenga.

80

4ª.- Se reivindica, por último, como objeto sobre el que ha de recaer el Modelo de Utilidad que se solicita: "PERFECCIONAMIENTOS EN BIELAS PARA BICICLETAS".

Todo conforme queda descrito en la presente Memoria, que consta de cuatro páginas escritas a máquina y dibujos que se acompañan.

Madrid, 26 junio de 1.952.

ALFONSO UNGRIA

-son dos hojas-

Fig. 31724

26

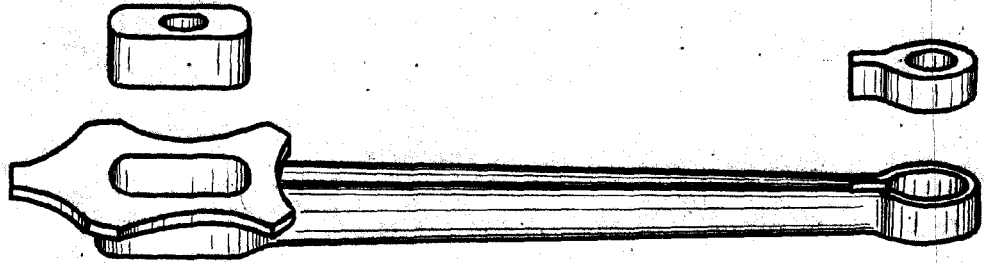
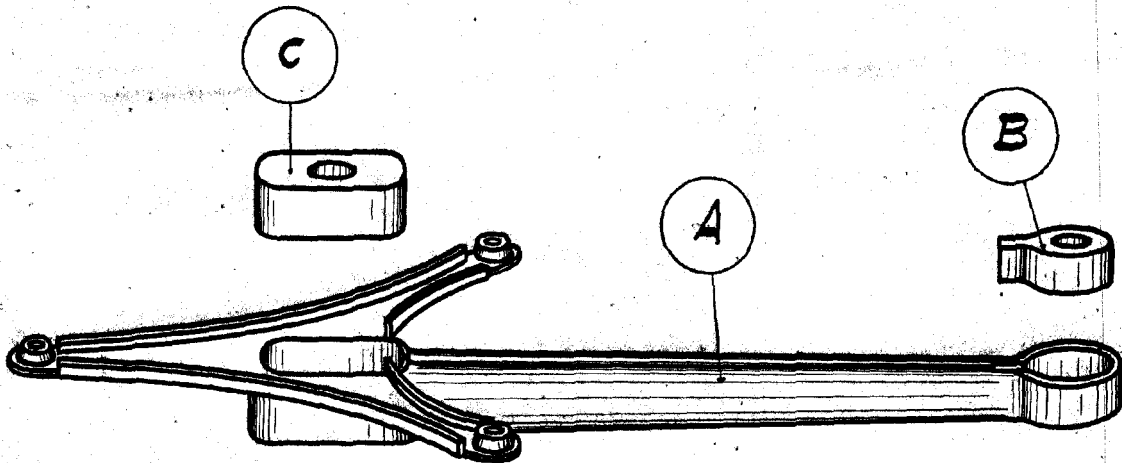


Fig. 2



**ESCALA VARIABLE**

Madrid, 26 junio de 1.952.

ALONSO UNGRIA

-sen dos hojas-

3179A

26



Fig. 3

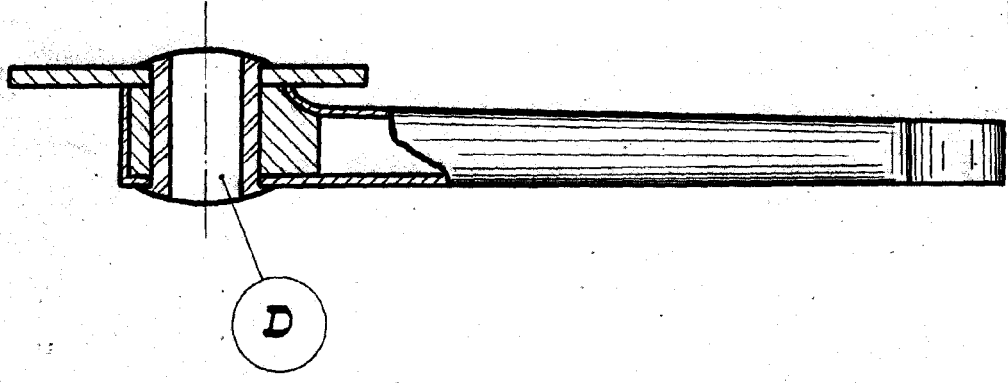
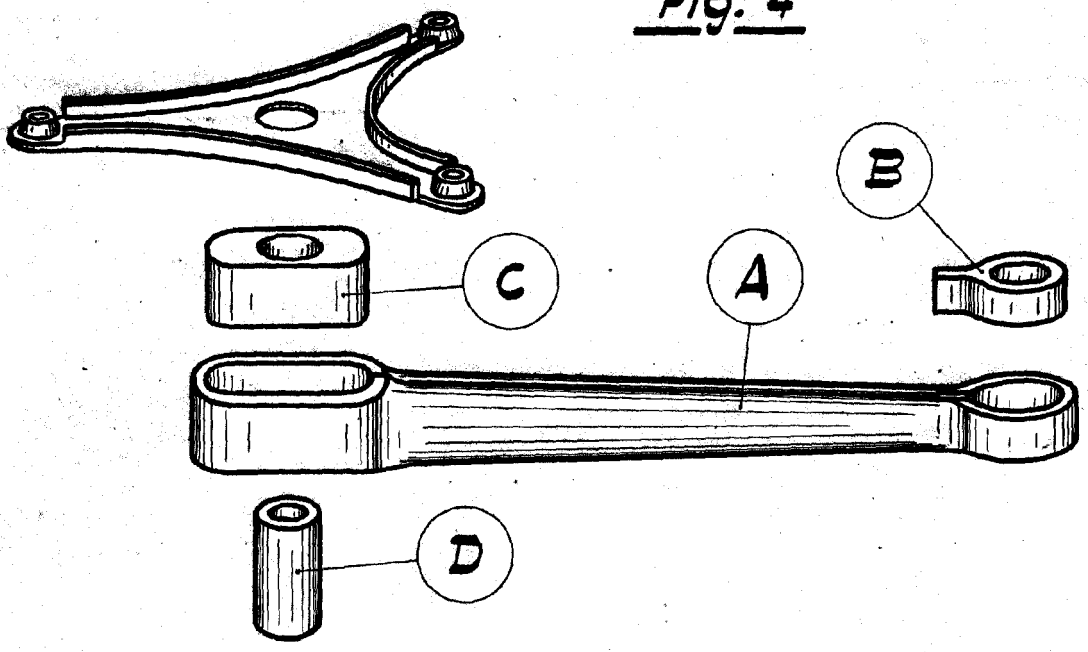


Fig. 4



**ESCALA VARIABLE**

Madrid, 26 junio de 1.952.

ALFONSO UNGRIA