

31548

31548



NOV 1952

MEMORIA DESCRIPTIVA

Correspondiente a la solicitud de registro de Modelo de Utilidad que, por veinte años, se solicita para España y sus Colonias, a favor de Don BENITO MANSO ALONSO, de nacionalidad española, residente en San Sebastián (Guipúzcoa), Paseo de Colón número 7 - 5a,

p o r

" TRIPLIÉ TOMA DE CORRIENTE PERFECCIONADA "

Es frecuente, tanto en las instalaciones domésticas como en las industriales, el que se precise hacer tres tomas de corriente, para diversos aparatos, especialmente portátiles, tales como alumbrado, estufas, ventiladores y otros semejantes, a partir de un sólo conductor, a cuyo fin se han ideado diversos dispositivos, que no ofrecen la debida garantía de aislamiento, cosa de la mayor importancia cuando se juntan varios cables conductores, próximos unos a otros.

Para lograr el resultado apetecido, con garantía absoluta de aislamiento aún en lugares húmedos, se ha ideado el dis-



JAN 1952

positivo perfeccionado de triple toma de corriente que constituye el objeto de la presente Memoria descriptiva y uno de cuyos posibles ejemplos de realización se representa, con carácter no limitativo, en los adjuntos dibujos.

15 Los ocho bornes precisos, seis hembras y dos machos, v \acute{a} n remachados o atornillados a unas piezas met \acute{a} licas (1), exagonal alargada, que en sus cuatro caras extremos (2) est \acute{a} n prolongadas por unas aletas (3), dobladas en \acute{a} ngulo recto y provistas de un taladro central (4), al que se atornillan o remachan los bornes. Cada una de \acute{e} stas piezas lleva tres borneshembras (5) y uno macho (6), de manera que disponiendo --
20 las dos piezas, cruzadas perpendicularmente y enfr \acute{e} ntandose las aletas, dentro de una masa de goma o materia de \acute{a} nalogas caracter \acute{i} sticas, queden pareados los bornes machos (6) y, --
25 formando los tres juegos correspondientes a cada toma, las bornas hembra (5).

Externamente, el conjunto queda formando un cuerpo el \acute{a} stico cuadr \acute{a} ngular (A) con cuatro prolongaciones en cruz de cortos brazos, dentro de cada uno de los cuales se encuentran --
30 las correspondientes parejas de bornes, quedando los machos amparados por una especie de cazoleta protectora. Para facilitar el anclaje de las piezas (1) dentro de la masa de goma, en el centro de cada una de ellas se dispone una ventana (7), a trav \acute{e} s de la cual pasa la masa el \acute{a} stica.

35 Como puede apreciarse por cuanto queda dicho, la triple toma de corriente descrita queda perfectamente aislada, no existiendo ning \acute{u} n posible peligro de contacto, ni entre los conductores, ni de los bornes con cualquier objeto exterior, cuando no est \acute{a} n en uso.

40 El objeto descrito y representado podr \acute{a} , como es natural, ser alterado en detalles de materia, forma y dimensiones, dentro de sus especiales caracter \acute{i} sticas, sin que ello suponga --

31548

- 3 -



variación de sus principios esenciales.

N O T A

45

EN RESUMEN: El Modelo de Utilidad que, por veinte años, se solicita para España y sus Colonias, ha de recaer sobre las siguientes reivindicaciones:

50

1a:- " TRIPLE TOMA DE CORRIENTE PERFECCIONADA ", que se caracteriza por disponer, ancladas dentro de una masa de caucho o materia similar, dos piezas exagonales, cuyas caras menores se prolongan en aletas dobladas perpendicularmente y provistas de perforaciones en las que se remachan o atornillan los seis bornes hembras y los dos machos, precisos para la toma de corriente y triple derivación, los cuales quedan formando las correspondientes parejas al disponer dichas piezas soporte cruzadas en ángulo recto y enfrentadas dichas aletas, dentro de la masa aislante, cuyo anclaje se facilita mediante ventanas dispuestas en la parte central de ambas piezas.

55

60

2a:- " TRIPLE TOMA DE CORRIENTE PERFECCIONADA ", según reivindicación 1a que se caracteriza porque los bornes no sobresalen de la masa aislante y los machos, especialmente, quedan protegidos en su parte desnuda, mediante una envolvente flexible de la misma masa, de la que forma un todo.

65

3a:- Por último, se reivindica como objeto sobre el que ha de recaer el Modelo de Utilidad que, por veinte años, se solicita, para España y sus Colonias,-----

p o r

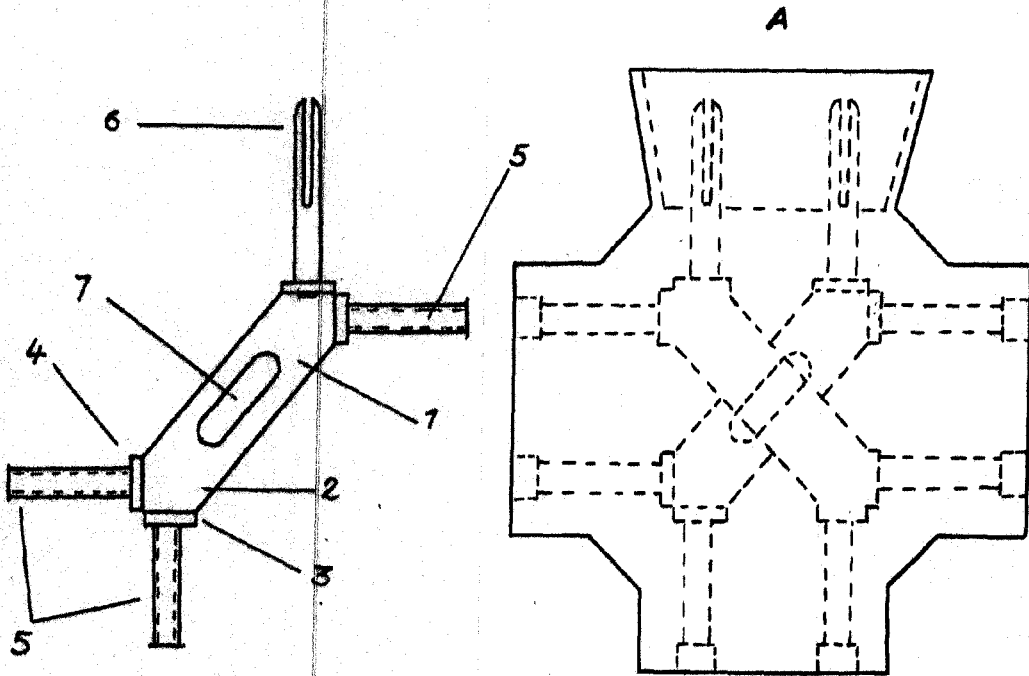
" TRIPLE TOMA DE CORRIENTE PERFECCIONADA "

70

Todo conforme queda expresado en la presente Memoria descriptiva que consta de tres páginas escritas a máquina por una sola cara y plano que se acompaña.

Madrid, 13 de Junio de 1.952.

P.A.,



ESCALA VARIABLE
MADRID, 13 JUNIO 1.952
P.A.