

31525



31525

MODELO DE UTILIDAD

por 20 años

por "UNA ABRAZADERA ESPECIAL PARA BOBINAS DE IGNICION",
a favor de D. Salvador Baguña Fedi, de nacionalidad es-
pañola, domiciliado en Barcelona, Aribau, 157, 4º.

=====

MEMORIA DESCRIPTIVA

El recurrente ha ideado y puesto en ejecución
práctica una nueva abrazadera para la sujeción de las bo-
binas de ignición, por la que solicita se le garantice
en su propiedad y explotación exclusiva, mediante la con-
cesión del Modelo de utilidad a que se refiere la pre-
sente memoria descriptiva.

5.

Con la nueva abrazadera se resuelven primordial-
mente dos problemas, uno de orden práctico, ya que una
misma abrazadera servirá para bobinas de distinta pro-



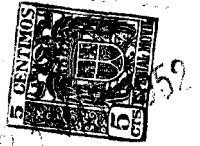
10. cedencia, que, por lo general, son de diferente diámetro; y de orden técnico, ya que la inducción que se produce en las abrazaderas usuales, que en realidad forman un anillo metálico cerrado o espira en corto-circuito, se evitará con la ahora ideada pues el anillo queda
15. cortado, a los efectos eléctricos, por un aislamiento adecuado.

- Para mayor y más concisa claridad, nos referimos a continuación, a título de ejemplo, a los dibujos que se adjuntan. En dichos dibujos puede observarse que la
20. abrazadera queda formada por dos flejes curvados, -1- y -2- cada uno de los cuales forma un plano -3- con escote -4- para su sujeción al tablero -5-, y por el extremo opuesto forma un enlace -6- para una anilla intermedia -7- que sirve de broche; esta anilla presenta una,
25. o las dos zonas o lados -8- y -9- de encaje con los flejes -1- y -2-, recubierta con un tubo aislante -10- que puede ser de madera, caucho, plástico o fibra. Un pasador roscado -11-, con sus tuercas de tope -12-, sirve para ajustar, exactamente, la abrazadera al diámetro
30. de la bobina -13-.

Todo cuanto no afecte, altere, cambie o modifique la esencia de la abrazadera descrita, será variable a los efectos legales del Modelo que se solicita.

N O T A.

35. Se reivindica como objeto de este registro por Modelo de utilidad:
- 1.- Una abrazadera especial para bobinas de ignición, que fundamentalmente queda formada por dos flejes curvados que se fijan a un tablero, unidos por un anillo de cierre, cuyos elementos de encaje están cubiertos y
40. protegidos por vainas aislantes; ajustándose al diámetro



de la bobina por un pasador roscado a uno de los extremos de uno y otro flejes.

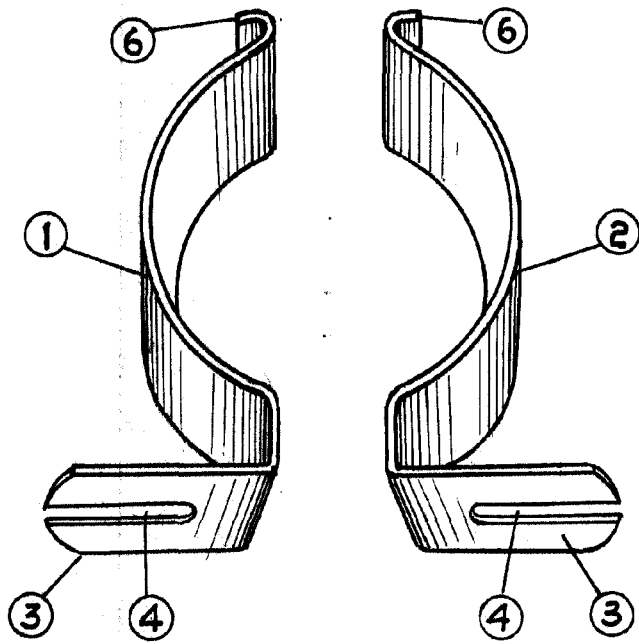
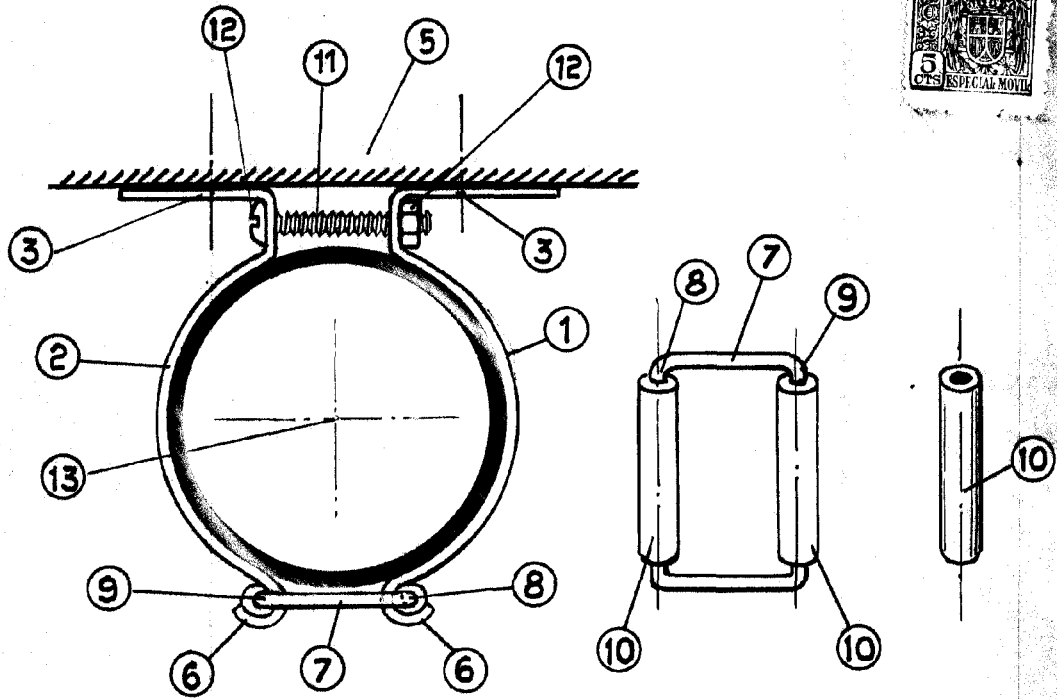
45. 2.- La propia abrazadera de la reivindicación anterior, caracterizada por el hecho de que, en cada fleje de forma curvada, presenta una doblez, con encaje o escote para su sujeción al tablero, y por su otro extremo otra doblez para enlazarse con el anillo intermedio.
50. 3.- La propia abrazadera de las reivindicaciones anteriores, caracterizada porque el anillo intermedio sea de forma preferentemente rectangular, partido y con uno o los dos lados de encaje protegidos o envueltos por un tubo de madera, corcho, caucho, plástico, fibra u otro material aislante.
55. 4.- La propia abrazadera de las reivindicaciones anteriores, caracterizada por el hecho de que el ajuste de la abrazadera con el diámetro de la bobina, se asegure por un pasador roscado que atraviese ambos flejes por el lado de su sujeción al tablero y las correspondientes tuercas de tope.
60. 5.- "UNA ABRAZADERA ESPECIAL PARA BOBINAS DE IGNICION".

65. Consta la presente memoria de tres hojas foliadas, mecanografiadas por una sola cara y del dibujo adjunto.

Barcelona treinta y uno de mayo de mil novecientos cincuenta y dos.

P. A. de D. Salvador Baguña Fedi,

31598



ESCALA VARIABLE