

31493



31493

**MEMORIA DESCRIPTIVA**

de un

**M O D E L O    D E    U T I L I D A D**

por VEINTE AÑOS

en E S P A Ñ A

por: " **DISPOSITIVO DE MANDO DE INTERRUPTORES ELECTRICOS EN  
COMBINACION CON RELOJ DESPERTADOR** "

a nombre de: Don **JOSE VIDAL COSCOJUELA**, de nacionalidad es-  
pañola,

domiciliado en: **F R A G A** (Huesca)

.....

El objeto de la presente solicitud de Modelo de Utilidad, se refiere a un dispositivo de mando y accionamiento de interruptores eléctricos, cuyo mando o accionamiento está determinado por el funcionamiento de un reloj despertador.



El Modelo de que se trata presenta novedades, tanto constructivas, como de concepto, que le confieren la cualidad de aportar a la función a que se destina, las siguientes ventajas:

- 10 a.- Permite el accionamiento, tanto para cerrar como para abrir circuito, de cualquier receptor o instalación eléctrica a hora fija y sin intervención manual.
- b.- Su funcionamiento es seguro y exacto.
- c.- Su instalación es sencillísima y rápida, y
- 15 d.- Su coste es económico y asequible.

El Modelo en cuestión viene a resolver de manera elegante, exacta y económica, el problema del accionamiento de receptores eléctricos de toda clase, de manera automática, a hora exacta y sin intervención manual de ningún género.

- 20 Es aplicable a poner en servicio o retirar del mismo, hornillos, radioreceptores, lámparas de noche, iluminación de escaparates, todo ello a la hora predeterminada y sin necesidad de atención por parte del usuario.

- 25 El dispositivo de que se trata, se acopla a cualquier reloj despertador, de manera instantánea y sin modificación alguna en éste, quedando en condiciones de funcionar inmediatamente.

- 30 Consiste esencialmente en una pinza de agarre a presión, que se prolonga por una transmisión elástica a cuyo final se inserta el mecanismo de mando del interruptor.

En el adjunto dibujo se ha representado la realización del Modelo en tres formas, esencialmente iguales entre sí, pero con leves variaciones de detalle.

- 35 La figura superior muestra una pinza de agarre a presión por resorte a la que va unida una sirga metálica



flexible con su funda, dentro de la cual gira con holgura. En el extremo final de la funda va unido un soporte con un agujero para fijarla por medio de un tornillo a un interruptor eléctrico. Al otro término de la sirga va unida la leva que, al girar por medio del cable, actúa sobre el citado interruptor.

La figura central muestra una variante en la que la pinza con resorte lleva unida una varilla metálica y rígida que va unida por su otro extremo a la leva con un juego de anillas de su misma varilla que proporciona la elasticidad precisa, yendo entre las anillas y la leva el soporte para fijar el conjunto a un interruptor.

La figura inferior representa una tercera variante en la que las mandíbulas actúan por medio de tornillo de presión mando a mariposa, yendo adherido al eje de aquellas un cable de acero metido dentro de una funda metálica, ambas flexibles, llevando al término del cable una horquilla que actúa sobre un interruptor.

El funcionamiento es como sigue: La pinza se fija por la presión de su resorte o tornillo de aprieto, a la manecilla de dar cuerda en el reloj a la parte correspondiente al despertador o campanilla, poniendo dicho reloj para que dispare a la hora determinada. Cuando esto ocurre la manecilla gira en sentido contrario al de dar cuerda, determinando el accionamiento del dispositivo con fuerza suficiente para provocar el cierre o apertura, según los casos, del interruptor eléctrico sobre el que manda.

Este Modelo es realizable en cualesquiera formas y materiales que se desee, pudiendo admitir toda clase de modificaciones de detalle en tanto que éstas no alteren

31493



sun fundamento.

-:--:-- NOTA -:--:--

Los puntos esenciales que se reivindician, por ser propios y nuevos, para que sean objeto de este Modelo de Utilidad, en España, por veinte años, son los siguientes:

70

1.- Dispositivo de mando de interruptores eléctricos en combinación con reloj despertador, caracterizado por que consiste en una pinza prensora por presión, que se fija sobre la manecilla de dar cuerda en el reloj a la parte correspondiente al despertador, la cual pinza transmite de manera flexible por medio de transmisión, el movimiento al mecanismo de mando de disparo del interruptor eléctrico de que se trata.

75

2.- "Dispositivo de mando de interruptores eléctricos en combinación con reloj despertador".

80

Todo ello, tal y como se describe en la Memoria que antecede y se representa en el plano adjunto, y a los fines indicados.

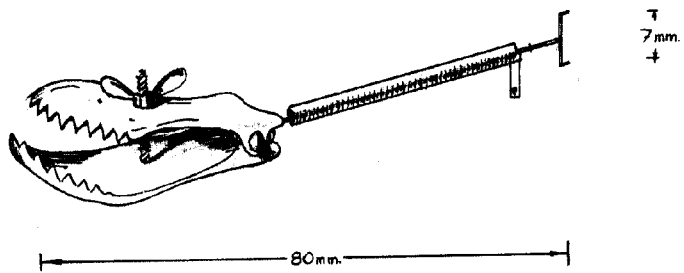
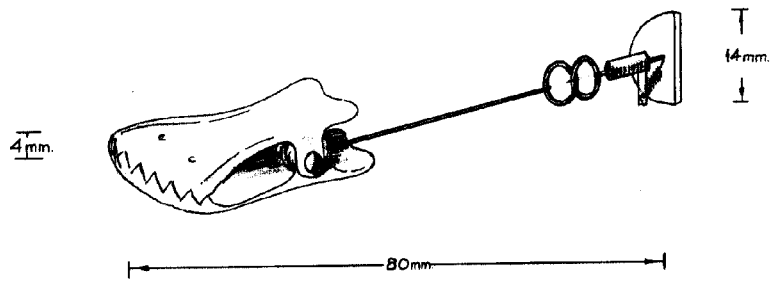
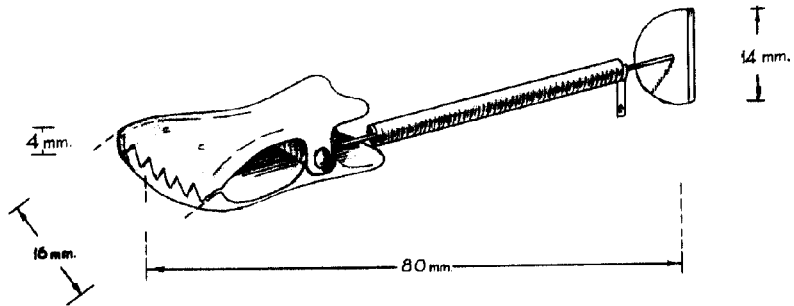
Consta la presente Memoria Descriptiva de cuatro hojas, escritas a máquina por una sola de sus caras y de una hoja de dibujos.

Madrid, 10 de Junio de 1952

10



A ESCALA NATURAL



*E. ...*