

31416

31416



3

MEMORIA DESCRIPTIVA

de un

MODELO DE UTILIDAD

por VEINTE años

en ESPAÑA

para: "CAJA-ENVASE CONVERTIBLE EN JUGUETE "

a nombre de: DON MANUEL RIAL MARTINEZ, de nacionalidad española,

domiciliado en: MADRID, calle de Montesquiza, n.º 30.

=====

El objeto de la presente solicitud de Modelo de Utilidad, se refiere a una caja-envase que presenta la novedad de que, mediante fáciles operaciones de recortado y pegado, es susceptible de conversión en un juguete, tal como un tranvia, un vehículo automovil,

3 JUN



31416

10 unidades de un tren, casitas, etc., lo cual proporciona indudablemente un efecto nuevo con el beneficio consiguiente, debido a la atracción que sobre los niños ejerce la adquisición de los artículos envasados en tales cajas.

15 Consiste el Modelo de que se trata en una caja prismática rectangular en cuyas laterales se imprimen las bandas o costados correspondientes a una unidad del tipo de las reseñadas; en la cara superior se imprime el techo y en la cara inferior el suelo, aunque éste puede quedar en blanco. En la parte de las solapas, se imprime la prolongación de las caras laterales, los testeros delantero y trasero, y detalles accesorios como ruedas, piezas complementarias, etc.

20 Una vez utilizada la caja, basta con recortar por las líneas que se indique, doblar las pestañas en los sentidos que se mencione y efectuar los pegados, para conseguir un bonito juguete, atractivo y susceptible de llevar instrucciones publicitarias.

25 En el adjunto dibujo se ha representado una realización del modelo, ejecutada de acuerdo con los principios enunciados. Como puede apreciarse se representa el desarrollo plano de una caja para poder apreciar mejor su forma de ejecución. La caja se forma doblando o plegando hasta que la pestaña -1- se pega en el borde -2-. En los laterales -3- y -4- se han impreso los costados de un tranvía; La cara -5- corresponde al techo y la cara -6- al suelo. En las pestañas -7-, -8-, -9- y -10- van impresos prolongamientos de los costados que, m30  
35 mediante plegado de los labios -11-, -12-, -13- y -14-



8141

se pegan sobre los testeros frontales impresos en los labios -15- y -16-. En las pestañas -17- y -18- se han impreso las ruedas que se recortan y se insertan pegándolas e introduciéndolas por las hendiduras -19-, -20-, -21- y -22-.

La representación gráfica citada se efectuará con un colorido brillante y atractivo y lleva espacios -23- y -24- en los que se insertan leyendas o motivos publicitarios.

Esta forma de realización se da a título de ejemplo, pero lo mismo que un tranvía puede ser cualquiera otra representación susceptible de conversión en juguete.

Este Modelo es realizable en cualesquiera formas, tamaños, colores y materiales adecuados, siendo susceptible de admitir toda clase de modificaciones de detalle, en tanto que éstas no alteren su fundamento.

N O T A

Los puntos esenciales que se reivindican, por ser propios y nuevos, para que sean objeto de este Modelo de Utilidad, en España, por veinte años, son los siguientes:

1.- Caja-envase convertible en juguete, caracterizada por estar compuesta por una caja prismática rectangular en cuyas caras laterales y pestañas frontales se imprimen motivos constitutivos de unidades de vehículos, vagones, tranvías, casas o elementos susceptibles de constituir un juguete que se arma, una vez utilizada la caja, mediante determinados cortes y plegados con ulterior pegado de pestañas que completan la unidad.

2.- Caja-envase convertible en juguete, caracterizada por que en las pestañas de cierre no correspondientes a testeros se imprimen prolongaciones de costados o elemen-



31416

tos accesorios como ruedas y piezas complementarias.

70 3.- Caja-envase convertible en juguete, caracterizada por que la unidad de que se trate llevará espacios destinados a la inserción de leyendas o motivos publicitarios.

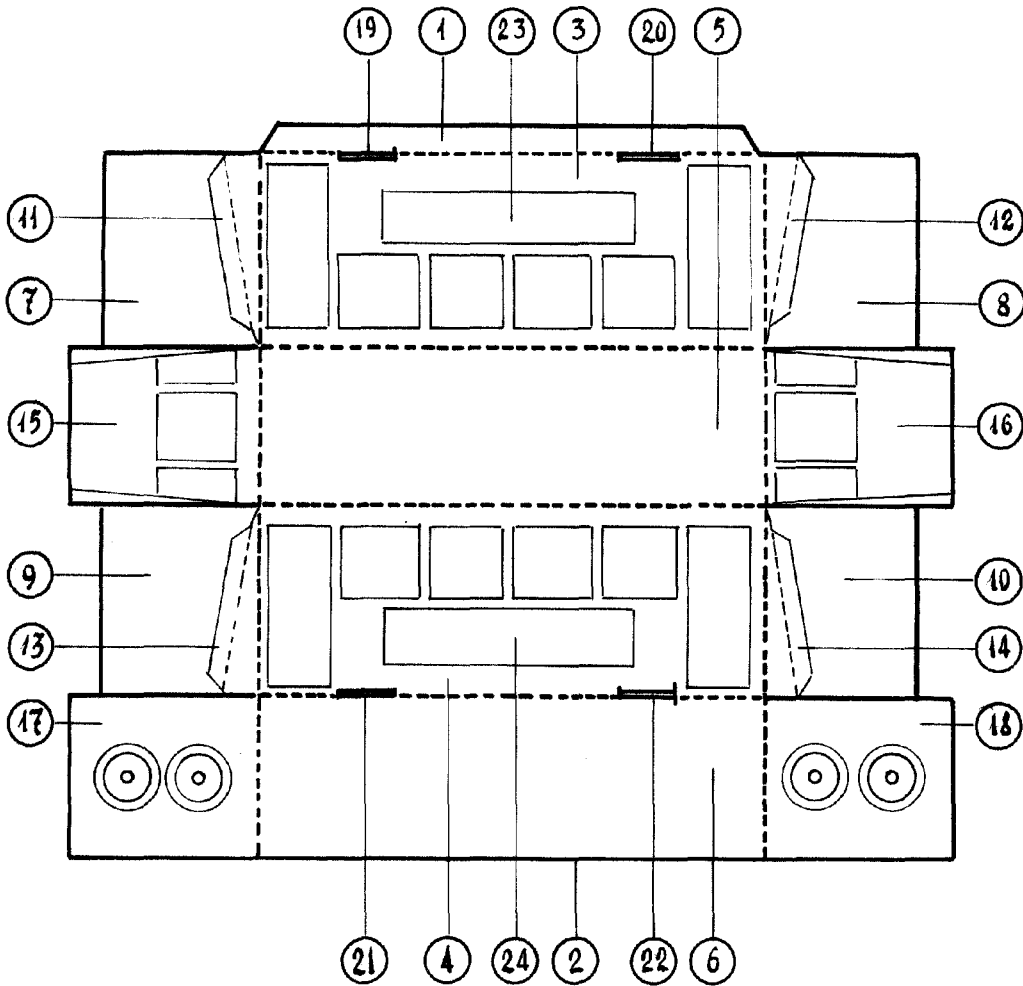
4.- Caja-envase convertible en juguete, caracterizada por la utilización de la caja ulteriormente como juguete mediante pequeñas y fáciles operaciones de recortado, plegado y pegado.

75 5.- CAJA-ENVASE CONVERTIBLE EN JUGUETE.

Todo ello tal y como se describe en la Memoria que antecede y se representa en el plano adjunto, y a los fines indicados.

Consta la presente Memoria Descriptiva de cuatro hojas, escritas a máquina por una sola de sus caras y de una hoja de dibujos.

Madrid, 3 de Junio de 1952



*E. Rial*