

313 16

21 MAY



313 0

MODELO DE UTILIDAD

por veinte años

a favor de S.A. TALLERES TOMAS, domiciliada en
Barcelona, calle Mallorca, número 270, p o r :

"PIEZA TUBULAR (TUBO O ACCESORIO) GALVANIZADA O CON OTRA
PROTECCION, PERFECCIONADA"

MEMORIA DESCRIPTIVA

- 1 La unión entre sí de tubos galvanizados o protegidos por otros procedimientos, en el montaje de tuberías, es particularmente difícil y, desde luego, no puede conseguirse por los métodos simples ordinarios:
- 5 De ahí la utilidad del perfeccionamiento que es motivo del presente modelo de utilidad, pues con su aplicación la unión entre tubos y con piezas accesorias puede practicarse mediante simple soldadura de plomero corriente:

213 16



De acuerdo con el nuevo modelo, la pieza tubular (tube o accesorio), galvanizada o protegida por otro procedimiento, tiene sus bocas y la inmediación de las mismas, o sea sus porciones terminales, desprovistas de tal protección y sustituida la misma por un recubrimiento de estaño o de estaño-plomo o de una aleación de estaño:

Las referidas porciones terminales forman macho y/o hembra, a los fines del acoplamiento de una pieza con otra. La hembra puede estar constituida por un simple ensanchamiento de la embocadura, y el macho por la propia continuación lisa del elemento tubular. El estañado podrá limitarse a la parte de superficie exterior o interior, según el caso que ha de quedar en contacto con la correspondiente de la otra pieza, o, preferiblemente, para simplicidad de manufactura, en ambas superficies, interior y exterior:

Dispuestas de esta forma las piezas, la unión entre ellas puede realizarse, ya con toda facilidad, y sin necesidad de ninguna otra preparación, mediante simple soldadura corriente de plomero y según el método usual en su práctica. La operación puede, naturalmente, variarse sobre punto de montaje:

En los dibujos adjuntos se representan en corte, en figuras I, IV, V, VI, VII y VIII, varias piezas tubulares, tubos y accesorios, que se suponen dispuestas con el perfeccionamiento reseñado. En cualquiera de estas piezas, el cuerpo general de la misma, 1, de hierro, está galvanizado; sus extremos forman macho 2 y hembra 3, o ambos macho, 2, o ambos hembra, 3, y están desprovistos de zinc y sustituido el mismo por un recubrimiento



3 19 18

(cuan menos en la cara que ha de entrar en contacto con otra pieza, es decir, exterior si se trata de boca-macho, interior si se trata de boca-hembra) de estaño o estaño plomo. Dos elementos tubulares se enfrentan, en el montaje, 5 cual muestra la figura II y quedan unidos por simple soldadura corriente de plomero, cual muestra la III:

Naturalmente en la realización práctica de este modelo podrá ser variable todo cuanto revista caracter accesorio o circunstancial relativamente a lo que constituye la esencialidad del mismo: 10

N O T A

SE REIVINDICA :

1 - Pieza tubular (tubo o accesorio) galvanizada o protegida por otro procedimiento, caracterizada en que 15 sus bocas y la inmediación de las mismas, o sea sus particiones terminales, dispuestas, ya como macho, ya como hembra, para acoplamiento de una pieza con otra, tienen sustituida la tal protección general, cuan menos en la cara o superficie que ha de quedar en contacto con la 20 correspondiente de la pieza a que se acopla, por un recubrimiento de estaño o de estaño-plomo o de aleación de estaño, de manera que la unión de una pieza con otra puede ser efectuada mediante simple soldadura de plomero:

2 - Pieza tubular (tubo o accesorio) galvanizada o 25 con otra protección, perfeccionada:

Consta la pre-

313 16



5

sente Memoria Descriptiva de cuatro
hojas mecanografiadas, escritas por una
sola cara, numeradas del 1 al 4 y con sus
lineas numeradas, a su vez, de cinco en
cinco y de una hoja con dibujos, anexa:

Barcelona, 21 mayo 1952
P.A.



FIG. I

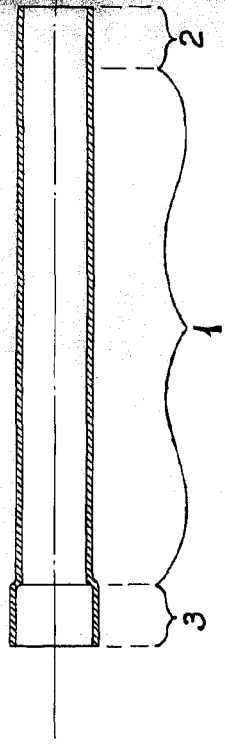


FIG. IV

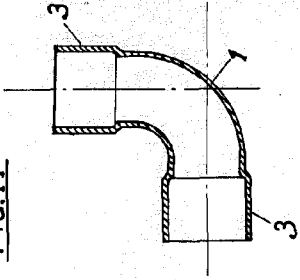


FIG. V

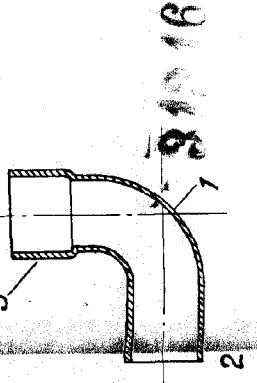


FIG. II

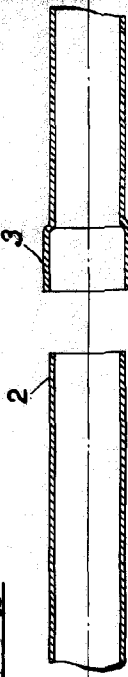


FIG. VI

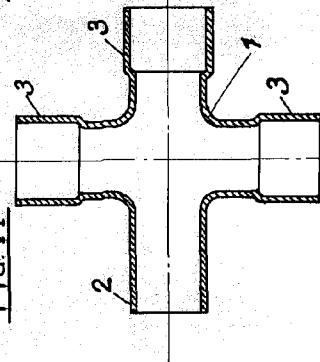


FIG. VII

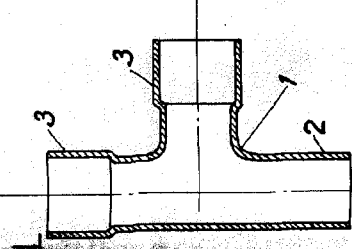


FIG. III

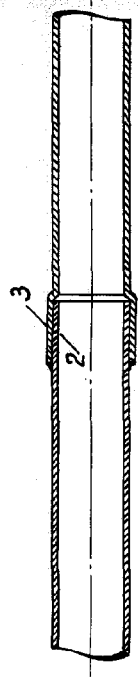
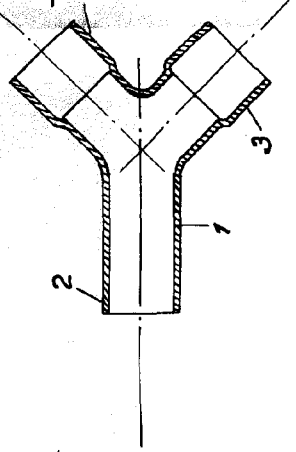


FIG. VIII



República, 21 May 1955
E. Tomás

ESCALA VARIABLE