

31244

0 34



31911

MODELO DE UTILIDAD

por 20 años

por "UN SOPORTE MURAL PERFECCIONADO PARA LOS ESTANTES DE LAS NEVERAS", a favor de Manufacturas Hispano Suizas de Refrigeración, S. A., de nacionalidad española, domiciliada en Barcelona, Paseo de Gracia, 11, 5º, 3ª.

=====

MEMORIA DESCRIPTIVA

La recurrente se propone fabricar en España, donde es nuevo, un soporte mural particularmente estudiado para sostener las rejillas o estantes de las neveras, que actualmente ya es conocido en Suiza.

5. De acuerdo con la legislación española, la recurrente solicita que se le garantice en su propiedad y exclusiva explotación, mediante la concesión del Modelo de utilidad a que se refiere la presente memoria descriptiva.

10. Para concretar mejor las características del nuevo soporte mural, pasamos a referirnos directamente a los dibujos que, con carácter de ejemplo, se adjuntan a esta memoria.



Debemos observar, sin embargo, que, a los efectos legales del Modelo que se solicita, serán variables todos cuantos detalles no afecten, alteren, cambien o modifiquen la esencia del soporte mural en cuestión, y que, por tanto, al referirnos a los antedichos dibujos, lo hacemos a título ilustrativo pero no limitativo a lo estrictamente representado.

- 15.
20. Consiste el soporte mural en una pieza -1- moldeada en material plástico, de forma alargada, con sección recta general -A- en U, pero en la cual, el alma -2- presenta una serie de escotaduras -3- paralelas, iguales, equidistantes entre sí y con su fondo -4- cilíndrico; presenta,
25. además, de trecho en trecho, un relleno -5-, perforado y con reborde -6- para la cabota de los tornillos de sujeción a la pared del muro; y sus extremos terminales -8- y -7- están cubiertos por una aleta. Como es sabido, por lo general los estantes -9- de las neveras quedan formados por un enrejado limitado por barrones cilíndricos -10- que encajan en las escotaduras -3-4-.
- 30.

N O T A.

Se reivindica como objeto de este registro por Modelo de utilidad:

35. 1.- Un soporte mural perfeccionado para los estantes de las neveras, caracterizado por el hecho de estar formado por una sola pieza alargada, moldeada en material plástico, hueca, con sección recta general en U, con su alma formando una serie de escotaduras paralelas, iguales equidistantes, de bordes planos y de fondo semicilíndrico.
40. 2.- El propio soporte de la reivindicación anterior, caracterizado por el hecho de que el fondo posterior de algunas escotaduras, sea macizo o relleno, pero presentando una perforación perpendicular para el paso de un tornillo de sujeción, presentando esta perforación embocaduras con
- 45.



asiento anular para su capote

31244

3.- El propio soporte de las reivindicaciones anteriores, caracterizado por el hecho de que los extremos terminales de la pieza queden cubiertos por sendas aletas transversales.

50. Sean cuales fueren las circunstancias que concurren con la esencialidad del Modelo de utilidad definido en las anteriores reivindicaciones, cual objeto es:

4.- "UN SOPORTE MURAL PERFECCIONADO PARA LOS ESTANTES DE LAS NEVERAS".

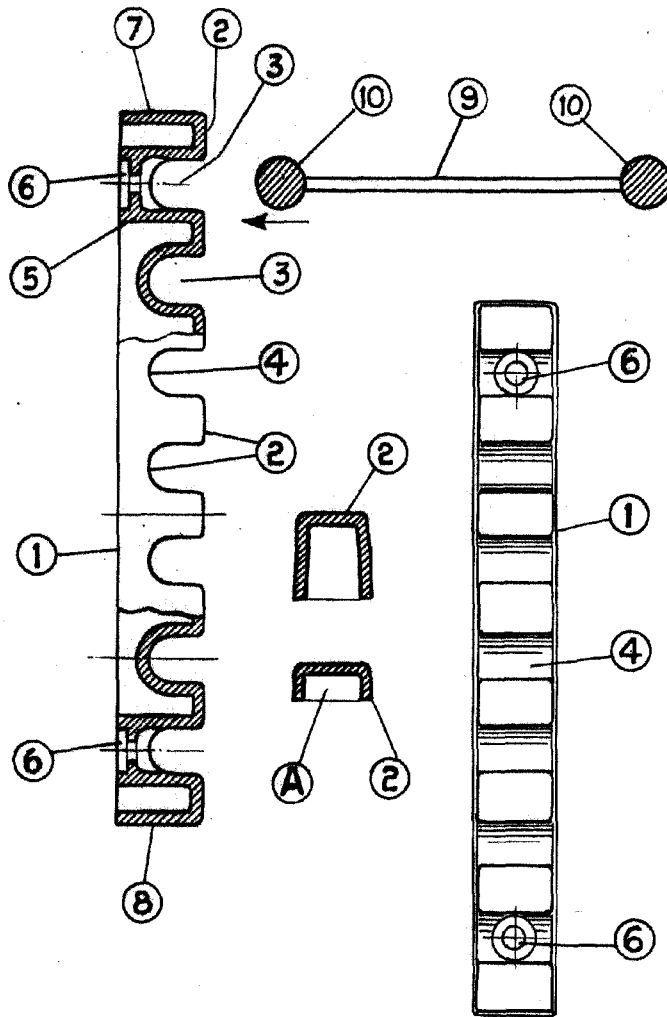
55. Consta la presente memoria de tres hojas foliadas, mecanografiadas por una sola cara y del dibujo unido a la misma.

Barcelona ocho de mayo de mil novecientos cincuenta y dos.

P. A. de Manufacturas Hispano Suizas de Refrigeración, S. A.,

L. DURÁN
P. P.

31244
8 1244



A. Guin

ESCALA VARIABLE