

3 1180



3 1180

MEMORIA DESCRIPTIVA

que se acompaña a una solicitud de MODELO DE UTILIDAD, por veinte años, para España y sus Posesiones, por: AUTODROMO EN MINIATURA ACCIONADO POR ELECTRICIDAD", en favor de D. Juan PROS TARRAGO, de nacionalidad española y residente en TARRASA (Barcelona), calle Mayor, núm 52, 2ª, 1ª.-

5 El objeto del presente Modelo de Utilidad, es un autódromo en miniatura, que consiste en una pista, para carreras de automóviles, que tiene dispositivos de funcionamiento que pueden accionar varias personas, mediante unos pulsadores de mando; en dicha pista, se colocan varios automóviles, en miniatura, que funcionan accionados por la electricidad que circula por unas guías situadas convenientemente en la pista; los pulsadores que acciona cada jugador, regulan la marcha de los vehículos; un marcador señala el número de 10 vueltas que dan los coches a la pista, y existe una meta, final de los circuitos, a la que llegan los co-



3 1139

ches, siendo ganador el que lo hace primero.

15 Para mayor claridad, se acompañan dibujos explicativos, en los que:

La figura 1ª, representa una vista general de la planta de la pista de recorrido.

La figura 2, representa un detalle de la misma.

20 La figura 3ª, representa el esquema de uno de los automóviles.

La pista consiste en unos circuitos cerrados A y B y A'B', que recorren los coches; dichos circuitos tienen un trazado conveniente para hacer que los
25 vehículos recorran todos exactamente la misma cantidad de terreno en sus distintas vueltas, y reducir, al mismo tiempo, en lo posible, los cruces en los cables que guían el recorrido, en evitación de averías y de entorpecimientos en el desarrollo de la carrera.
40 En cada uno de estos circuitos, hay una guía metálica (1) que marca todo el recorrido, y que se halla incrustada en la pista y a su mismo nivel, sin sobresalir de ella en su superficie; a ambos lados de esta guía y siguiendo su mismo recorrido, paralelamente,
35 van adosadas dos cintas metálicas (2) y (3) a la misma pista, actuando como conductores de la corriente eléctrica. Estas cintas metálicas y la canal que sirve de guía y que va entre ambas, al llegar a los cruces, no forman contacto, sino que quedan separadas,
40 uniéndose por debajo de la pista por medio de puentes, ya que tanto las cintas metálicas como la canal, sirven de conducto eléctrico para las diferentes manipulaciones que exige el funcionamiento del juguete. En la parte de fuera de cada uno de los circuitos del

3 1180

- 3 -

3 1180



45 recorrido, es decir al margen exterior del mismo, van los pulsadores (4) (5) y (6) para los mandos; y en el interior de la zona del recorrido de los circuitos se colocan los marcadores (7) que señalan las vueltas. En un lugar conveniente de la pista donde se cierra
50 el circuito de recorrido, se sitúa la meta de llegada (8) que sirve para determinar cual de los coches ha cubierto antes el recorrido y resulta, por tanto, ganador de la carrera.

55 La figura 2ª, representa un trozo de uno de los circuitos y en ella puede verse la canal o guía metálica 1 que aloja el hilo neutro de la corriente eléctrica y que se halla en conexión con el transformador 9. Las cintas metálicas 2 y 3 están en comunicación con los pulsadores de mando 5 y 4 respectivamente, y el pulsador 6 se conecta con la meta 8. Es-
60 te pulsador es el interruptor para accionar la bocina en la forma que más adelante se explica; los tres pulsadores 4, 5 y 6 reciben la corriente a través del transformador 9.

65 Y por último, la figura 3ª, representa el esquema de uno de los coches, en cuyo interior va el mecanismo que le hace funcionar; el movimiento de avance lo produce un motor 11 que actúa sobre el eje del juego posterior de ruedas. En el eje delantero y en
70 su parte media, va una rueda metálica 13, la cual se introduce en la canal 1 de la pista y está conectada con el motor que hace andar el coche; esta rueda corre a lo largo y por el interior de toda la canal 1, sirviendo de dirección al coche, pues el juego de
75 ruedas delantero es libre, pudiendo así el automóvil.

3 1180

- 4 -

3 1180



seguir las curvas del circuito sin salirse de la línea que le corresponde en la pista.

80 Más próximas al motor y a conveniente distancia de él, van colocadas otras dos ruedas 14 y 15. La primera marcha en contacto con la cinta metálica 3 y comunica con el motor 11 de suerte que al accionar el acelerador 4 se puede aumentar o disminuir a voluntad la velocidad de la marcha. La rueda 15 tiene análoga función de toma de corriente de la cinta metálica 2,
85 pero en lugar de ir conectada al motor va a la bocina 16, de modo que al accionar el correspondiente pulsador 6 dicha bocina emite su sonido, puesto que también va conectada al hilo neutro. De la bocina parte también otro hilo de contacto que la pone en comunicación
90 con la parte delantera del coche 12, de modo que al tocar ésta en la meta, si se tiene abierto el interruptor 6 la corriente pasa por la bocina haciéndola funcionar.

95 La salida del coche se inicia haciendo funcionar el pulsador acelerador 4 y el automóvil marcha guiado por la rueda 13 que va por dentro de la canal 1 en tanto las cintas metálicas 2 y 3 mantienen contacto con las ruedas o tomas de corriente 15 y 14, corriente que se regula a voluntad valiéndose de los
100 pulsadores 5 y 4. Al aproximarse el coche a la curva se disminuye la velocidad por medio del acelerador 4 para que el coche no se despiste; si esto sucede, el jugador tiene que volver a situarlo en el punto donde se apartó del circuito y reanudar la marcha. Cada
105 vez que el coche pasa por el lugar donde se halla emplazada la meta hace cambiar el número del marcador que cuenta las vueltas y al iniciar la última de

3 1 1 8 0 - 5 -

3 1 1 8 0



110 las que se le hayan señalado, se acciona el pulsador
6 dejándolo abierto, para que al llegar el coche a
la meta, el contacto con ella haga funcionar la bo-
cina; de este modo, como cada coche lleva una bocina
de sonido distinto, se comprueba cuál de ellos ha
tocado primero a la meta, ganando la carrera.

- - - - -

115 NOTA.- Descrito suficientemente cuanto precede, sólo
resta consignar que lo que se declara como nuevo, pro-
pio y útil del solicitante, es lo contenido en las si-
guientes

REIVINDICACIONES

120 1.- Autódromo en miniatura accionado por eléc-
tricidad, caracterizado por tener una pista plana so-
bre la cual circulan los coches en un circuito cerra-
do guiados por una ranura metálica o canal que lleva
el hilo neutro de la corriente y en la cual se intro-
duce una rueda metálica instalada en la parte media
125 del eje delantero del coche para guía de este y toma
de la corriente que acciona el motor que le hace mar-
char.

130 2.- Autódromo en miniatura accionado por elec-
tricidad, conforme a la reivindicación anterior, ca-
racterizado porque en la referida pista y los lados
de la citada ranura metálica, van unas cintas metáli-
cas paralelas a ella siguiendo todo su recorrido y
que sirven igualmente para la toma de corriente, es-
tando en conexión con unas ruedas metálicas colocadas
135 en la parte inferior del coche, una de las cuales se
comunica también con el motor y la otra con una bocina
que lleva el coche en su interior.



311809

140 3.- Autódromo de miniatura accionado por elec-
tricidad, conforme a las reivindicaciones anteriores,
caracterizado porque a los lados de los circuitos que
recorren los coches y en la parte de fuera de dichos
circuitos, y al margen del recorrido de los mismos, va
emplazado un juego de pulsadores para los mandos por
145 medio de los cuales se hace funcionar la bocina y el
motor que mueve el coche acelerando la marcha de este
a voluntad del jugador que maneja los mandos.

150 4.- Autódromo en miniatura accionado por elec-
tricidad, conforme a las reivindicaciones anteriores,
caracterizado porque en el punto en que se cierran los
circuitos que recorren los coches, va colocada la meta
de llegada dispuesta en forma conveniente y en cone-
xión eléctrica con el pulsador correspondiente para
que los coches, al tocar la referida meta hagan fun-
155 cionar la bocina que lleva cada uno en su interior,
automáticamente, avisando así la llegada.

160 5.- Autódromo en miniatura accionado por elec-
tricidad, conforme a las reivindicaciones anteriores,
caracterizado porque en la parte interior de la zona
de recorrido de los circuitos por la que circulan los
coches, van unos contadores o marcadores de vueltas
que funcionan automáticamente cada vez que el coche
correspondiente pasa por el lugar donde se halla em-
plazada la meta, señalando el número de vueltas que
165 dá cada vehículo.

6.- "AUTODROMO EN MINIATURA ACCIONADO POR
ELECTRICIDAD".

Todo según queda descrito en la presente me-

3 1 1 8 0

331118709



170

moria, que consta de siete hojas foliadas y mecanografiadas por una sola cara, con ciento setenta y dos líneas y dibujos que se acompañan.

Madrid, 23 de Febrero de 1.952

P.A.

EL AGENTE OFICIAL.-

ANTONIO NARANJO SIVIDANES

R.R.

A. Blauer



3 1180

8 1180

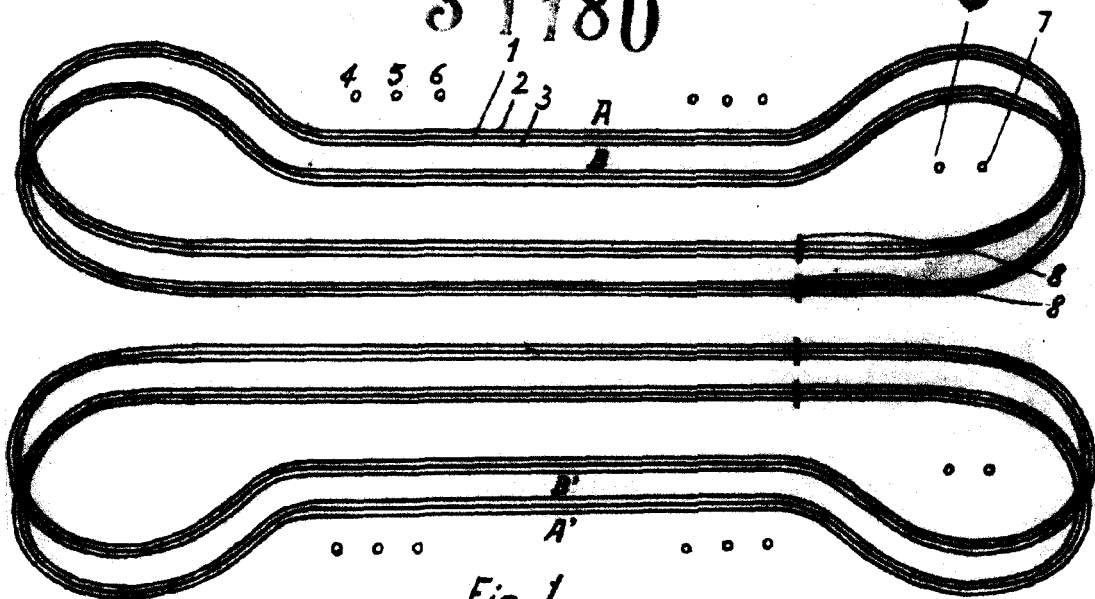


Fig. 1

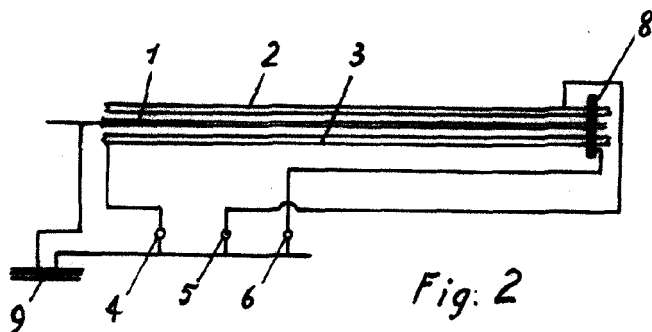


Fig. 2

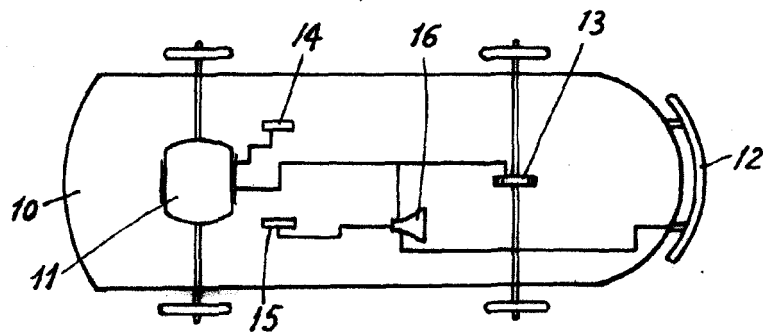


Fig. 3

Madrid 23 Febrero 1952

Escala variable

A. Zarrago