

3 1102



3 1102

M O D E L O D E U T I L I D A D

que, por veinte años, se solicita, como de propia y nueva invención, a favor de D. MANUEL TERÁN - FRANCIA, de nacionalidad española y domiciliado en Gijón, cuyo Modelo ha de recaer sobre un "DISCO ECONOMIZADOR Y CALENTADOR PARA GAS".

~~~~~

M e m o r i a        d e s c r i p t i v a

-----

El presente registro de Modelo de Utilidad tiene por objeto garantizar la explotación exclusiva, en todo el Territorio Nacional, Colonias y



5. Protectorado, de un disco economizador y calentador para gas, tal y como se describe a continuación y se representa gráficamente, a título de ejemplo, en el plano que se acompaña a esta Memoria.

10. En el referido plano, presentado en forma y tamaño reglamentarios (modelo sencillo: treinta y uno por cuarenta y dos centímetros), se han dibujado las dos figuras que se indican a continuación:

15. Figura 1 = Vista del disco desde su parte inferior.

Figura 2 = Sección por la línea A-B de la figura anterior.

DESCRIPCIÓN:

20. El empleo complementario de este disco economizador y calentador confiere a las cocinas de gas las ventajas de las eléctricas, sin el inconveniente de éstas por su gran consumo de energía.

25. Este disco economizador y calentador se fabricará preferentemente con una composición especial de hierro fundido y asegura con su empleo el logro de una buena condimentación de las comidas (hervir, freír y análogas) debido a la estructura de su reverso, que retiene y distribuye equitativamente en el mismo el calor de la llama de gas.

30. Al mismo tiempo, como el perfil del reborde del disco impide ser rebasado por dichas llamas, éstas se concentran en la concavidad del aparato, produciendo la máxima energía calorífica, que, sin desperdiciar nada de gas, se comunica al dis-



35.

co en toda su extensión.

40.

En el centro del disco hay un pequeño círculo concéntrico reforzado que, por su mayor resistencia, contribuye eficazmente a que toda la extensión del disco se caliente por igual y, al mismo tiempo, hace desaparecer la posibilidad de que las comidas que se estén cocinando se quemen por el centro de su recipiente, como suele suceder en las cocinas de gas sin el empleo de este disco.

45.

Igualmente sucede en éstas, a veces, que al hervir el líquido del recipiente puesto directamente sobre la llama del gas, o sea sin el empleo de este disco, se vierte en parte sobre aquella apagándola y entonces continúa saliendo el gas - sin que se queme y con todas sus consecuencias - hasta que ésto se advierte. Este inconveniente - queda anulado con el empleo del disco objeto de este registro, por el reborde -9- que despide el líquido vertido fuera del alcance de la llama.

50.

55.

Este disco está construido de forma que - ajusta en todas y cada una de las cocinas de gas existentes.

60.

Este disco también tiene otra gran ventaja consistente en que la corona de llamas de la cocina queda retenida y concentrada en la cámara de calor del reverso del mismo. Las llamas se rompen al ser contenidas por el reborde -3- y quedan concentradas en dicha concavidad e impedidas de dise-minarse alrededor del recipiente utilizado.

65.

Los orificios -6- en el borde -11- del dis-

- 31102



co hacen fácilmente posible la compensación del oxígeno consumido por la llama del gas en la cámara condensadora de calor, evitando que se apague.

70. En las cocinas de gas de nueva construcción en las que los soportes están al nivel del resto de la superficie, este disco es perfectamente adaptable, ya que el borde -11- encaja exactamente en los mismos y el número de orificios -6- con que se fabrica el disco está dispuesto precisamente para que pueda utilizarse en todos los nuevos tipos de cocinas.

75. Las aletas -4- de la cámara de concentración de calor contribuyen con el círculo -3- a la mayor conservación de las calorías, hasta el extremo de que durante los 40 minutos siguientes a apagarse la cocina, conservanse calientes las comidas.

80. El reborde -9- del disco, además de hacer que el líquido que se vierta al hervir caiga fuera del alcance de la llama evitando que se apague ésta y siga consumiéndose el gas sin arder, sirve para acumular y retener el calor en el espacio comprendido en la cámara condensadora de calor -

85. -8-.

Este disco es fácilmente desmontable en un momento si se desea, excepcionalmente, utilizar la llama directamente.

90. El centro del disco -2- está reforzado de modo que elimina el riesgo de que se quemen las comidas en algunos casos.

- 3.1102



VARIOS:

100. Tanto los materiales a utilizar en la fabricación de estos discos, como la forma, dimensiones y disposición de sus elementos y del conjunto, son susceptibles de variación, siempre que este cambio no alterase la esencia del presente invento.

105. Los términos en que queda redactada esta Memoria descriptiva son cierto y fiel reflejo de lo que se pretende dejar registrado como Modelo de Utilidad, debiéndose tomar en sentido amplio, nunca limitativo.

110. El peticionario de este Modelo se reserva asimismo el derecho a obtener los oportunos registros complementarios por los perfeccionamientos que la práctica pueda irle aconsejando en el futuro.

~~~~~

115. N O T A D E R E I V I N D I C A C I O N E S

Se reivindica, como de propia y nueva invención, a favor de D. MANUEL TERÁN FRANCIA, de nacionalidad española y domiciliado en Gijón (Ovie-



120. do), por los extremos que, a continuación, se relacionan:
- PRIMERO = Por un disco economizador y calentador para gas, que se caracteriza por llevar en su reverso un círculo elevado, construido de forma que produce una concentración del calor en dicha zona y evita que las lenguas de la llama salgan fuera del disco.
- 125.
- SEGUNDO = Por el mismo disco economizador y calentador de gas, a que nos hemos referido en la primera reivindicación, que se caracteriza igualmente por disponer en el círculo mencionado de unos orificios ventiladores, comunicantes con el exterior, que sirven para reponer el oxígeno consumido por el fuego.
- 130.
- TERCERO = Por el mismo disco economizador y calentador de gas, a que nos hemos referido en la primera y segunda reivindicaciones, que se caracteriza igualmente por disponer de un reborde externo que evita que el líquido que se vertiere al hervir caiga en la llama apagándola, pues por su disposición desvía su dirección fuera del alcance de aquélla.
- 140.
- CUARTO = Por un "DISCO ECONOMIZADOR Y CALENTADOR DE GAS".
145. Tal y como queda descrito y para los fines especificados.
- La presente Memoria descriptiva se compone de siete hojas, las cuales se han foliado y escrito a máquina por una sola de sus caras, y a las que se deja unida otra de planos, en tamaño y for
- 150.

3 1102



ma reglamentarios, para la mejor comprensión de lo que se pretende registrar como Modelo de Utilidad.

Madrid, a diez de Mayo de mil novecientos cincuenta y dos.

155.

156.

Por autorización de D. Manuel Terán Francia.

LOS PODER.

ARD

31102

Fig. 1.

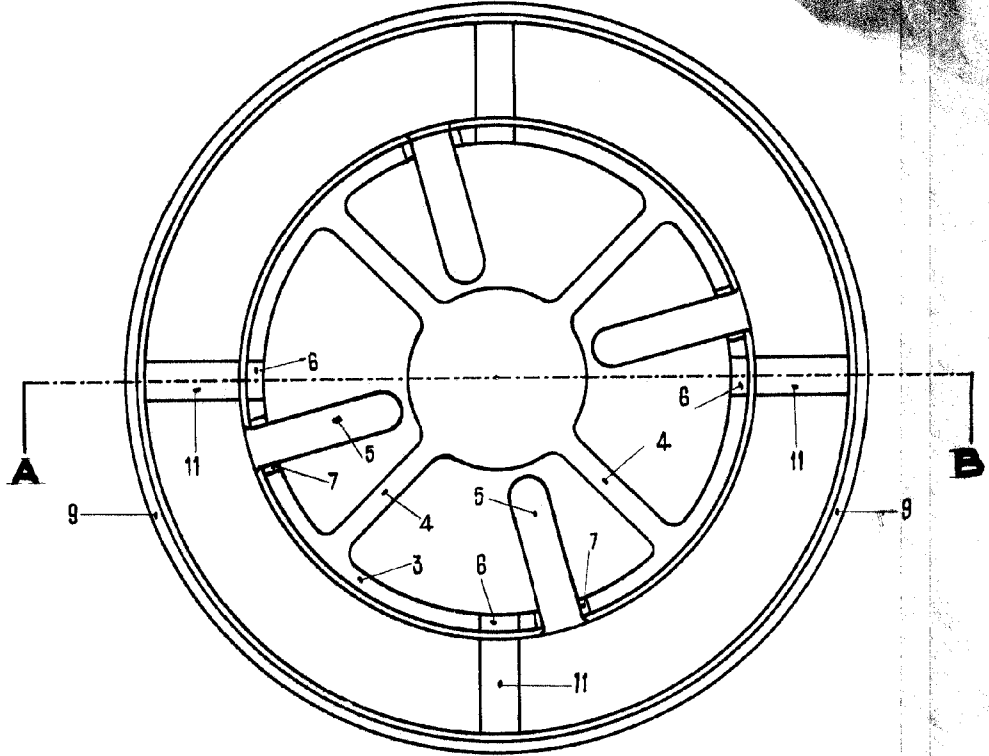
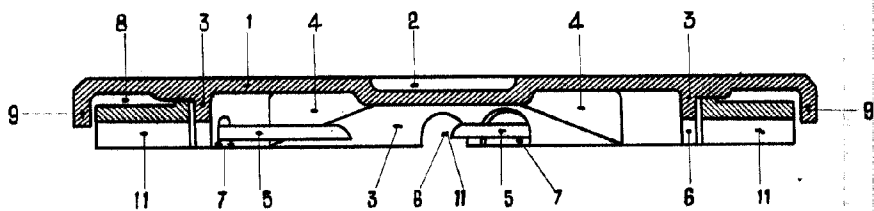


Fig. 2.



Escala Variable
Madrid 22 Abril de 1952
P.A. de D. Manuel Teran Francia
SERVICIO REGISTRADO - RIVAS
MADRID