

31049



31049

MODELO DE UTILIDAD

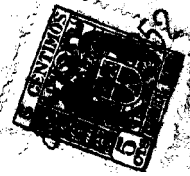
por 20 años

por "UN CIERRE METALICO PARA BOLSOS DE SEÑORA", a favor de Galvastamp, S. A., de nacionalidad española, domiciliada en Barcelona, Entenza, 90.

=====

MEMORIA DESCRIPTIVA

Es sabido que los bolsos de señora presentan unos cierres metálicos formados por dos piezas articuladas a bisagras, que entre ambas piezas guarnecen y retienen los bordes de la confección que forma el bolso. Estas piezas metálicas tienen, por lo general, una sección recta en U y están curvadas o dobladas para formar unos arcos o unos cerros iguales entre sí y ajustables uno con otro. No es menos sabido que cuando interesa que las dobleces o el perfil de estas piezas formen ángulos rectos, precisa soldar por testa las U metálicas, y que por ello las uniones re-



sultan débiles y frágiles.

15. La recurrente se propone fabricar y dar a conocer en España, donde son nuevos, unos cierres angulares recientemente lanzados al mercado de Bélgica por industriales especializados de dicha nación. Por ello, la recurrente solicita que se le garantice en su propiedad y exclusiva explotación, mediante la concesión del Modelo de utilidad a que se refiere la presente memoria descriptiva.

20. La novedad de estos cierres radica en el hecho de que las uniones angulares se efectúan sin soldadura alguna y simplemente se refuerzan por el interior de U con piezas de acero cortadas en ángulos exactos a los formados por los cierres. Se aseguran las piezas de refuerzo con las guarniciones que refuerzan por una serie de punzonados remachados efectuados y repartidos a lo largo de las aletas interiores de las U de guarnición.

25. Se comprenderá mejor esta novedad refiriéndonos a título de ejemplo, a los dibujos adjuntos. En estos dibujos, -1- es el conjunto del cierre formado por perfiles metálicos en U, integrado por dos piezas gemelas articuladas a bisagras -2- en sus extremos; estas piezas, en el caso supuesto, forman dos ángulos rectos -3-, que se refuerzan por las placas -4- cortadas en ángulo recto, alojadas en el interior de su perfil; la sujeción de las placas -4- se asegura por los punzonados -5- efectuados sobre las aletas interiores de las U.

30. A los efectos legales del Modelo que se solicita, serán variables todos cuantos detalles no afecten, alteren, cambien o modifiquen la esencia del cierre descrito.

35. N O T A.

40. Se reivindica como objeto de este registro por Modelo de utilidad:

1.- Un cierre metálico para bolsos de señora, caracterizado

81049



45. por el hecho de que se resuelvan los ángulos formados por las dos piezas metálicas que forman la guarnición del cierre, sin soldadura alguna, por el simple refuerzo de una pieza interior de chapa metálica, ajustada en el fondo de la U que forma la sección recta de dichas piezas, y afianzada por punzonados efectuados sobre y a lo largo de la aleta interior de la expresada U que afecten y actúen como remaches sobre los bordes de la pieza de refuerzo.
- 50.

Sean cuales fueren las circunstancias que concurren con la esencialidad del Modelo de utilidad definido en la anterior reivindicación, cual objeto es:

55. 2.- "UN CIERRE METALICO PARA BOLSOS DE SEÑORA".

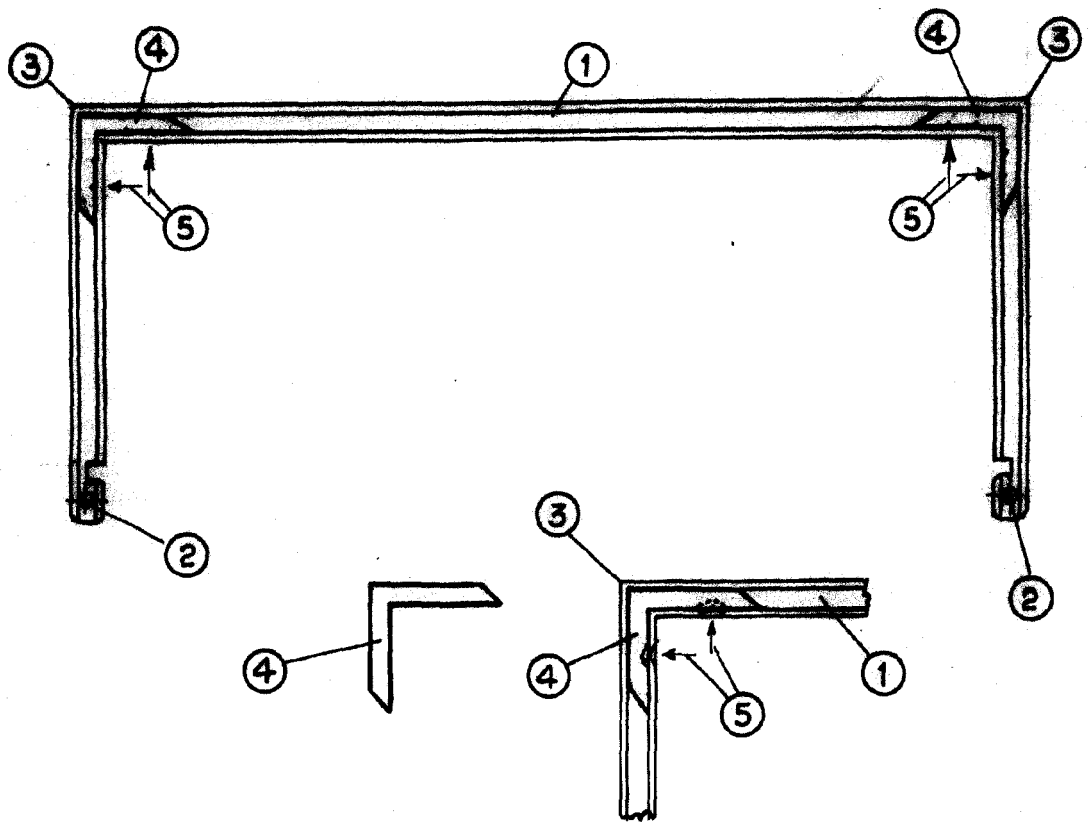
Consta la presente memoria de tres hojas foliadas, mecanografiadas por una sola cara y del dibujo unido a la misma.

60. Barcelona ocho de abril de mil novecientos cincuenta y dos.

P. A. de Galvastamp, S. A.,

L. DURÁN
P. P.

3049



BANCO DE BOLIVIA - ABR 1952

DIURAN
[Handwritten signature]

ESCALA VARIABLE