

31003

31003.

MODELO DE UTILIDAD

MEMORIA DESCRIPTIVA

sobre:

" PRENDA IMPERMEABLE DE NUEVO CORTE "

\_\_\_\_\_  
Solicitante: DON ENRIQUE TAMIREZ VELASCO, domiciliado en  
Bilba, calle Nueva, 2.  
\_\_\_\_\_

31003



MODELO DE UTILIDAD

31003.

MEMORIA DESCRIPTIVA

sobre:

" PRENDA IMPERMEABLE DE NUEVO CORTE "

Solicitante: DON ENRIQUE RAMIREZ VELASCO, de nacionalidad  
española, residente en Bilbao, calle Nueva, 2.

El invento se refiere especialmente a prendas impermeables a base de materias plásticas de las llamadas en el comercio "plexiglas" aunque en realidad, sean materias vinílicas y, en general, flexibles, impermeables, termoplásticas,  
5 en forma laminar, o tejidos a base de filamento plástico del tipo llamado nylon.

Este material permite dar ciertas formas a los compo-

31003



10 nentes de la prenda confeccionada, evitando una serie de costuras que hasta la fecha han tenido todas las prendas, tanto de tejido corriente como de plexiglas, a base de láminas planas compradas por los confeccionadores.

15 Así que las mangas tienen por lo menos dos costuras mientras que las mangas de la prenda nueva solamente tienen una, formando una pieza semi-tubular. El cuerpo principal de un impermeable tiene normalmente tres costuras, la del centro de la espalda y las dos de los costados, mientras que el cuerpo principal de la nueva prenda no tiene costura alguna y es una sola pieza.

20 En vista de lo anteriormente expuesto se podrá confeccionar una prenda impermeable con solo cuatro piezas, a saber: El cuerpo principal, dos mangas y el cuello. Esto hasta la fecha no se ha podido hacer nunca y constituye, por lo tanto, la absoluta novedad del invento. El hecho de que para adorno o refuerzo se añadan otras piezas como  
25 por ejemplo, bolsillos y repiezo del cuello, no cambia en nada la idea fundamental que consiste en utilizar la especial condición de las materias termoplásticas para suprimir una serie de costuras, simplificar la confección y suprimir una serie de puntos de unión, por donde muchas veces  
30 empieza el deterioro de las prendas. Las uniones pueden ser costuras con hilo o soldaduras térmicas.

Los dibujos adjuntos ilustran el invento:

Fig. 1, es un impermeable confeccionado y Fig. 2, representa las piezas de que se compone. Fig. 3 es una capu-

31003



35 cha.

1, es el cuerpo principal, 2 y 3 son las dos mangas semi-tubulares y 4 es el cuello; las líneas punteadas 5 representan las costuras.

40 El tamaño de las prendas y su largo, impermeable completo o chaqueton, no constituyen variantes, pues lógicamente con éste nuevo tipo se podrán fabricar prendas impermeables para caballero, señoras y niños.

N O T A

45 El invento por el cual se solicita modelo de utilidad en España, sus Colonias y Protectorado, debe recaer sobre " PRENDA IMPERMEABLE DE NUEVO CORTE " de acuerdo con las siguientes r:

R E I V I N D I C A C I O N E S

50 1ª.- Prenda impermeable de nuevo corte caracterizada por un cuerpo de materia plástica flexible, constituido por una sola pieza sin costura ni uniones.

55 2ª.- Prenda impermeable de nuevo corte, según reivindicación primera, caracterizada por mangas de materia plástica flexible, constituidas, cada una, por una sola pieza y una costura.

3ª.- Prenda impermeable de nuevo corte, según reivindicaciones anteriores, caracterizada porque el cuerpo y las mangas están unidos o cosidos por una costura o soldadura térmica al mismo tiempo que el cuerpo.

60 4ª.- Prenda impermeable de nuevo corte, según reivin-

21009-7 MAY



- 4 -

dicaciones anteriores caracterizada porque puede llevar añadidos de adornos o refuerzos y tener cualquier color.

5a.- " Prenda impermeable de nuevo corte ".

Según queda substancialmente descrito en la presente memoria que consta de cuatro hojas escritas a máquina por una sola cara, acompañada de una sola hoja de dibujos.

Madrid, 7 de mayo de 1952.

ENRIQUE RAMIREZ VELASCO.

P.P.

Enrique Rodríguez Rivas.

P.P.

31003



FIG-1



FIG-3

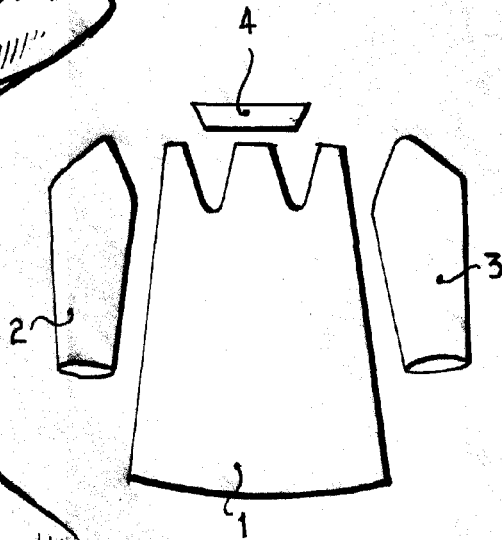


FIG-2

MADRID, 7 MAYO DE 1952  
 ENRIQUE RAMIREZ VELASCO  
 P.P.  
 Enrique Rodriguez Velas,  
 P.P.

ESCALA VARIABLE

*3090*