

31000

31000

R E G I S T R O

D E

U N M O D E L O D E U T I L I D A D

Por VEINTE AÑOS en ESPAÑA, a Favor de

D. JOSE FERNANDEZ RIVERO .

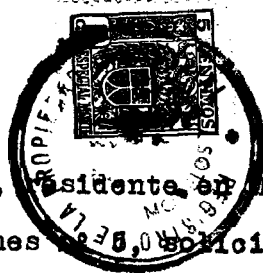
Residente en MARTOS (Jaén)

p o r

PRECINTO PERFECCIONADO DE PLOMO.

INVENTOR: El solicitante, de Nacionalidad Española.

31000



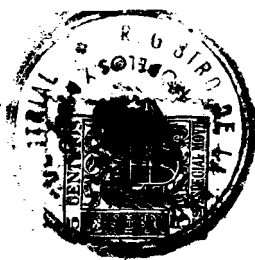
José Fernández Rivero, residente en Martos (Jaén), domiciliado en Viviendas de Regiones, solicita un Modelo de Utilidad por: Precintos perfeccionados de plomo, especiales para el empleo de alambre flexible corriente.

=====

La invención a que se refiere la presente Memoria constituye una novedad industrial con características y ventajas que le hacen merecedora del privilegio de explotación exclusiva que para ello se solicita de acuerdo con las prescripciones del Estatuto vigente de la Propiedad Industrial de 26 de Julio de 1.929, texto refundido publicado el 30 de Abril de 1.930.

Los precintos de plomo a que nos referimos tienen por finalidad que puedan ser utilizados en los precintajes de toda clase el alambre flexible corriente, con mayores seguridades de inviolabilidad que si se emplease alambre especial en otros modelos de precintos.

Estos precintos se construyen de plomo y presentan contorno elíptico con sus caras ligeramente cóncavas en el sentido de su diámetro mayor (estas características desaparecen al ser marchados, convirtiéndose en circulares y planos). En la mediación de su grueso y a lo largo de su diámetro mayor, se hallan perforados por un orificio o conducto, que hacia la mitad de su recorrido, se divide en dos más reducidos a causa del eje o nervio central que posee el precinto en su centro. Este eje es el punto donde se asegura, arrollándose de diferentes modalidades, el alambre del precintado.- La circunstancia de hallarse el indicado eje central distanciado de las bocas de entrada y éstas ser de dimensiones reducidas, hacen imposible que, impunemente, pueda penetrarse hasta el mencionado eje central para manipular el precintaje, con lo cual se ha conseguido su perfecta inviolabilidad.



31000

Sus tamaños serán variables y de acuerdo con los efectos que precinten, igualmente, las dimensiones de su conducto podrán variar, incluso en precintos del mismo tamaño, ya que este depende del grueso del alambre que convenga emplear en cada caso; por ello sus tipos, pesos y tamaños podrán variar indefinidamente.

30

En los dibujos que se acompañan a título de ejemplo, aparece en la figura 1, visto de frente o de cara; en la figura 2, se le representa en su sección longitudinal en la que se observa el nervio o eje central (a) y sus lados macizos (b, y c) entre los cuales se halla el conducto por el que se ha de introducir el alambre; en la figura 3, aparece visto de perfil en su mayor diámetro, apreciándose su contorno elíptico y sus caras ligeramente cóncavas (a) y las entradas del conducto que le atraviesa (b) y en la figura 4, aparece visto de perfil en su menor diámetro, en el que se aprecia su contorno (a), el conducto (b), dividido en dos por el nervio o eje central (c).

35

40

Su empleo, a más de ofrecer el precintaje mas seguro conocido hasta la fecha, reportará beneficios económicos a quienes lo adopten, por el menor precio del alambre corriente en comparación con el especial para precintos y tambien, porque su forma elíptica y las concavidades de sus caras, a más de aumentar la seguridad del precintaje, suponen un ahorro de metal que permite ofrecerlos a precios más económicos.

45

Hecha la descripción que antecede, es preciso añadir que los detalles de la realización de la idea expuesta pueden variar sin que por ello cambie la esencia de la invención, que es la que se desprende de los párrafos que anteceden y la que se reivindica en la siguiente nota:

50



31000

NOTA.

En resumen: El Modelo de utilidad que se solicita sobre las reivindicaciones siguientes:

55 1º.- Precintos perfeccionados de plomo especiales para el empleo de alambre flexible corriente, caracterizados por su forma elíptica, caras o bases cóncavas y ostentar un sólo conducto que, a la mediación de su grueso, le atraviesa a lo largo de su diámetro mayor, conducto que es dividido en dos más reducidos en la parte central del precinto, por el nervio o eje central que
60 éste posee, el cual es el punto donde se asegura, en varias modalidades, el alambre del precintaje; así mismo, porque se hallan contruídos en una sola pieza, presentando sus costados o lados, macizos y entre los cuales se encuentra el conducto por el que se ha de introducir el alambre.

65 2º.- Se reivindica, por último, como objeto sobre el que ha de recaer el Modelo de utilidad que se solicita, **PRECINTOS PERFECCIONADOS DE PLOMO, ESPECIALES PARA EL EMPLEO DE ALAMBRE FLEXIBLE CORRIENTE.**

70 Todo ello conforme queda descrito en la presente Memoria que consta de cuatro páginas escritas a máquina y dibujos que se acompañan.

Madrid, a veinte de Septiembre de mil novecientos cincuenta y dos.

José Fernando Arce

31000

Fig. 1



Fig. 2

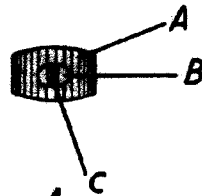
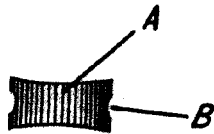
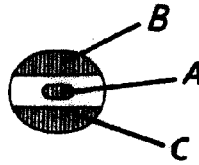


Fig. 3

Fig. 4

Escala variable
MADRID, 7 Mayo 1952

José Fernández Rivero
1952