

30909



MEMORIA DESCRIPTIVA

que se acompaña a la solicitud de registro de

MODELO de UTILIDAD

para

"UN NUEVO ASIENTO DE GOMA PARA TODA CLASE DE MUEBLES
HECHOS CON TUBOS",

a favor de

Don SANTIAGO BASTIDA MONDRAGON, residente en MONDRAGON
(Guip^a)

=====

El presente Modelo de Utilidad se refiere a un nuevo asiento de goma para toda clase de muebles fabricados con tubos.

5

La rigidez de los muebles de tubos, debida a su estructura propia, impide que sus puntos o líneas de contacto con el suelo hagan asiento firme al presentar el suelo pequeñas desigualdades, cosa que resulta siémpre muy molesta, especialmente en las sillas, butacas y otros muebles de asiento.-



10 Por otra parte, la constante necesidad de tener que
correr los asientos de un sitio a otro, con el consiguien-
te perjuicio para el suelo que se raya y deslustra fácil-
mente, ha contribuido a que nos ocupásemos en encontrar
un medio sencillo y eficaz y universalmente aplicable a
15 toda clase de muebles contruidos con tubos, al igual que
los tacos protectores de goma para las patas de los mue-
bles corrientes.

 El Modelo objeto de esta solicitud, cumple perfecta-
mente su cometido, pues cualquier mueble provisto de él,
20 absorbe pequeños accidentes del suelo y evita que la mesa
o silla "baile" contribuyendo, así, notablemente al con-
fort de los usuarios, y al correr el asiento u otro mue-
ble, como su parte metálica queda fuera de contacto con
el suelo, no raya a éste ni deja notables señales de su
25 paso en los suelos con brillo, contribuyendo a aumentar
más aún el confort que ofrece, el hecho de volver, por de-
cirlo así, silenciosos los muebles provistos de nuestro
dispositivo amortiguador.

 En el dibujo adjunto se ha representado a título i-
30 lustrativo pero de modo alguno limitativo, ya que la eje-
cución en la práctica podrá variar en pequeños detalles
que no afectan a la esencia del modelo como tal, mostran-
do las diferentes figuras el agenciamiento exterior e in-
terior del Modelo y siendo:

30909



+ 3 +

35 Fig.1, el Modelo visto en perspectiva;

Fig.2, el objeto de la figura anterior, en elevación frontal (izquierda) y en sección vertical por su eje longitudinal (derecha);

40 Fig.3, una vista en perspectiva, ilustrando el modo de aplicar el modelo a la base de un mueble de tubos, actualmente un asiento.

El nuevo asiento de goma según este Modelo, está constituido por un cuerpo esencialmente prismático y hueco, 1, cuyos ángulos diedros longitudinales superiores 2 están más o menos redondeados pudiendo llegar hasta afectar la forma semicilíndrica 3; el hueco cilíndrico 4 pasa el cuerpo totalmente. Para su aplicación al mueble durante su construcción, el asiento es enterizo y lleva un tornillo de fijación 5 con alojamiento 6 en la parte central inferior, lateral o superior (Fig.2 izquierda),
50 mientras que para su aplicación al mueble de tubo después de terminado éste, el asiento 1 está partido longitudinalmente según 7 (Fig.1) y podrá llevar incrustado uno o más muelles circulares 8 igualmente partidos arriba que coadyuvan a su adhesión al mueble, sin perjuicio de llevar también el tornillo de fijación 5; no alterándose, por ello, en lo más mínimo la forma del Modelo.

55

Descrito en lo que precede, la naturaleza del Modelo, así como el modo de practicarlo ventajosamente y de-



+ 4 +

60 mostrado que aporta a la función que le está encomendada,
notables ventajas sobre lo hasta aquí conocido y practi-
cado y que cumple plenamente con lo exigido por el Artº.

71 del Estatuto sobre Propiedad Industrial, se solicita
registro de Modelo de Utilidad con arreglo a la siguiente

65

NOTA REIVINDICATORIA

70

1ª) Un Nuevo Asiento de goma para toda clase de muebles
construidos de tubos, caracterizado por estar consti-
tuido por un cuerpo esencialmente prismático y hueco
cuyos ángulos diedros longitudinales superiores están
más o menos redondeados pudiendo llegar hasta afectar
la forma semicilíndrica y pasando el hueco cilíndrico
el cuerpo totalmente. Para su aplicación al mueble du-
rante su construcción, el asiento es enterizo, mientras
que para su aplicación al mueble de tubo después de
75 terminada su construcción, el asiento está partido
por arriba longitudinalmente y puede llevar incrusta-
do uno o varios muelles circulares y en uno y otro ca-
so puede ir provisto de un alojamiento para un torni-
llo de fijación en su parte central inferior, lateral
o, en su caso, también superior.

80

El presente Modelo de Utilidad debe recaer
sobre:

"UN NUEVO ASIENTO DE GOMA PARA TODA CLASE DE MUEBLES
HECHOS CON TUBOS"

2 0909



+ 5 +

85

Sean cuales fueren las circunstancias especiales que concurren con la esencialidad del Modelo descrito en la presente Memoria, ilustrado por el adjunto Dibujo y definido por las anteriores Reivindicaciones.

90

Madrid, 29 de Abril de 1952.

El Ingeniero=Agente
Braulio Helguera

p.p.

+ 6 +



FIG. 1

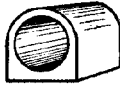
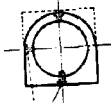


FIG. 2



= ESCALA VARIABLE =

Madrid, 29 de Abril de 1952.

El Ingeniero=Agente
Braulio Helguera

P.D.

30909

FIG. 1

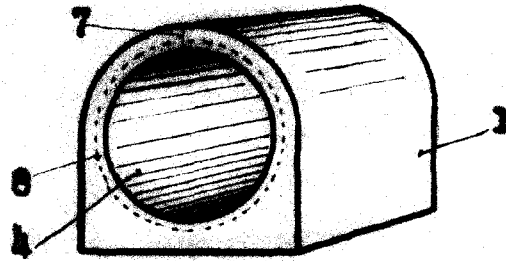


FIG. 2.

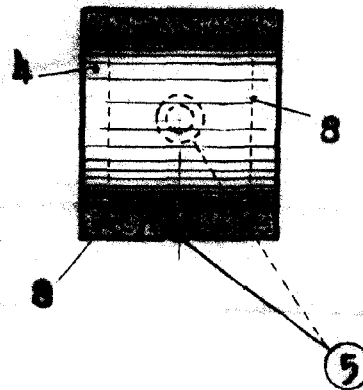
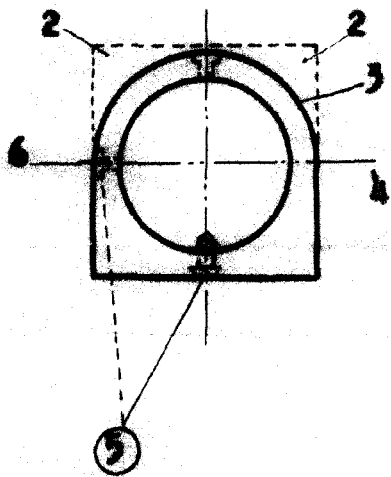
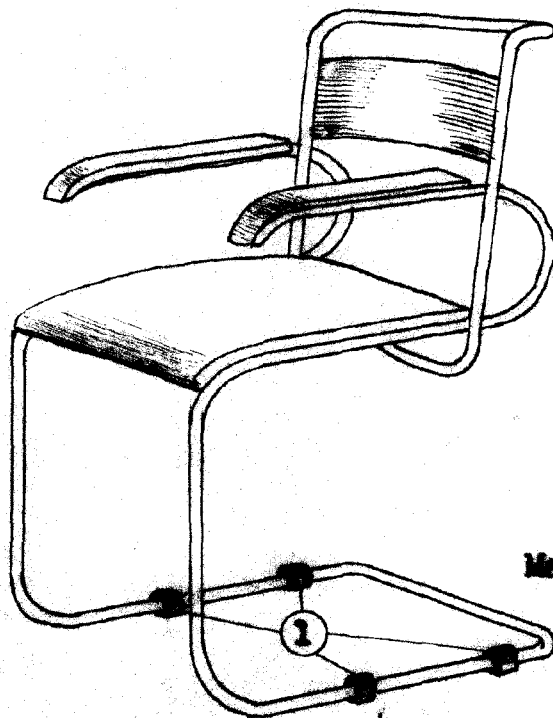


FIG. 3.



REGALA VARIABLE

Madrid, 29 Abril de 1952.

El Ingeniero-Agente
Braulio Holguera

D.P. *[Signature]*