

30799



MEMORIA DESCRIPTIVA del Modelo de Utilidad cuyo registro se solicita a favor de D. FABIAN TORO VAZQUEZ y de D. ANTONIO NAYA MARINAS, de Nacionalidad Española y, respectivamente domiciliados en Paraguay n° 25-1° y González Sierra 1-2°, de Vigo, por un: INTERRUPTOR POR TRACCION.

5. El objeto del presente Modelo de utilidad, se compone de un interruptor incluido en una caja de empalmes 1), sobre plancha de baquelita o cualquiera otro material aislante. Este interruptor va provisto del fusible para cortacircuito que está intercalado entre dos tornillos de empalme a) y b) del dibujo. Lleva además una lámina d) de latón laminado o de cualquier otro material conductor que tenga elasticidad, fija en el punto b).

10. La lámina d), tiene por objeto establecer contacto con el polo c) por una tracción para hacer conexión con el aparato de luz, siendo los polos a) y c) los conductores de corriente. La tracción es efectuada a través de un muelle e) en línea con cualquier filamento metálico ó plástico i) que va arrollado al aparato de tracción que pasamos a describir.

15. Este aparato de tracción 2) que puede ser construido de cualquier material y revestir cualquier forma geométrica, es en



20. sí, un torno de tracción f) que tiene por objeto establecer la tracción y lograr el contacto para el mencionado encendido. En la pared interior de la caja del torno y, por la parte posterior de éste, lleva un espigo roscado g) y, en la cara delantera de la caja, exteriormente, lleva un mando j) para la rotación del torno interior, cuyo mando, a su vez, va sujeto al espigo anterior h) del torno, por un tornillo que facilita su desmontaje.

25. La finalidad de éste aparato, es economizar el hilo de cobre de la bajada del cajetín de distribución al interruptor.

30. Este interruptor cuyo registro se interesa, es de aplicación tanto a las instalaciones eléctricas empotradas, como a las que lo son al aire o descubiertas.

NOTA REIVINDICATORIA

Los puntos, propios y nuevos, del presente Modelo de Utilidad, que se reivindican, son:

35. 1^º INTERRUPTOR POR TRACCION que se caracteriza porque se compone de un interruptor incluido en una caja de empalmes, sobre plancha de baquelita o de cualquiera otro material aislante.

40. 2^º INTERRUPTOR POR TRACCION que se caracteriza tambien, porque el interruptor va provisto del fusible cortacircuito intercalado entre dos tornillos de empalme y, lleva además, una lámina de latón laminado o de cualquiera otro material conductor que tenga elasticidad, fija en uno de esos tornillos de empalme.

45. 3^º INTERRUPTOR POR TRACCION que se caracteriza igualmente, porque la lámina referida en la reivindicación anterior, tiene por objeto establecer con-

30799



-3-

tacto con uno de los polos conductores de corriente por una tracción, para hacer conexión con el aparato de luz.

50. 4^a INTERRUPTOR POR TRACCION que se caracteriza asimismo, porque presenta dos polos conductores de corriente.

55. 5^a INTERRUPTOR POR TRACCION que se caracteriza en igual forma, porque la tracción se efectúa a través de un muelle en línea con cualquier filamento metálico o plástico que va arrollado al aparato de tracción.

60. 6^a INTERRUPTOR POR TRACCION que se caracteriza además, porque el aparato de tracción indicado en la reivindicación anterior, que puede revestir cualquier forma geométrica, es en sí, un torno de tracción, siendo su misión establecer la tracción y lograr el contacto para el encendido.

65. 7^a INTERRUPTOR POR TRACCION que se caracteriza igualmente, porque en la pared interior de la caja del torno y, por la parte posterior de éste, lleva un espigo roscado y, en la cara delantera de la caja, exteriormente, lleva un mando para la rotación del torno interior, cuyo mando, a su vez, va sujeto al espigo anterior del precitado torno, por un tornillo que facilita su desmontaje.

70. 8^a INTERRUPTOR POR TRACCION que se caracteriza porque es de aplicación, tanto a instalaciones eléctricas empotradas, como a las que lo sean al aire o descubiertas.

75. 9^a INTERRUPTOR POR TRACCION. Todo cual queda descrito en la presente Memoria, que se compone de cuatro hojas mecanografiadas por una sola cara y figura en dibujos adjuntos.

30799



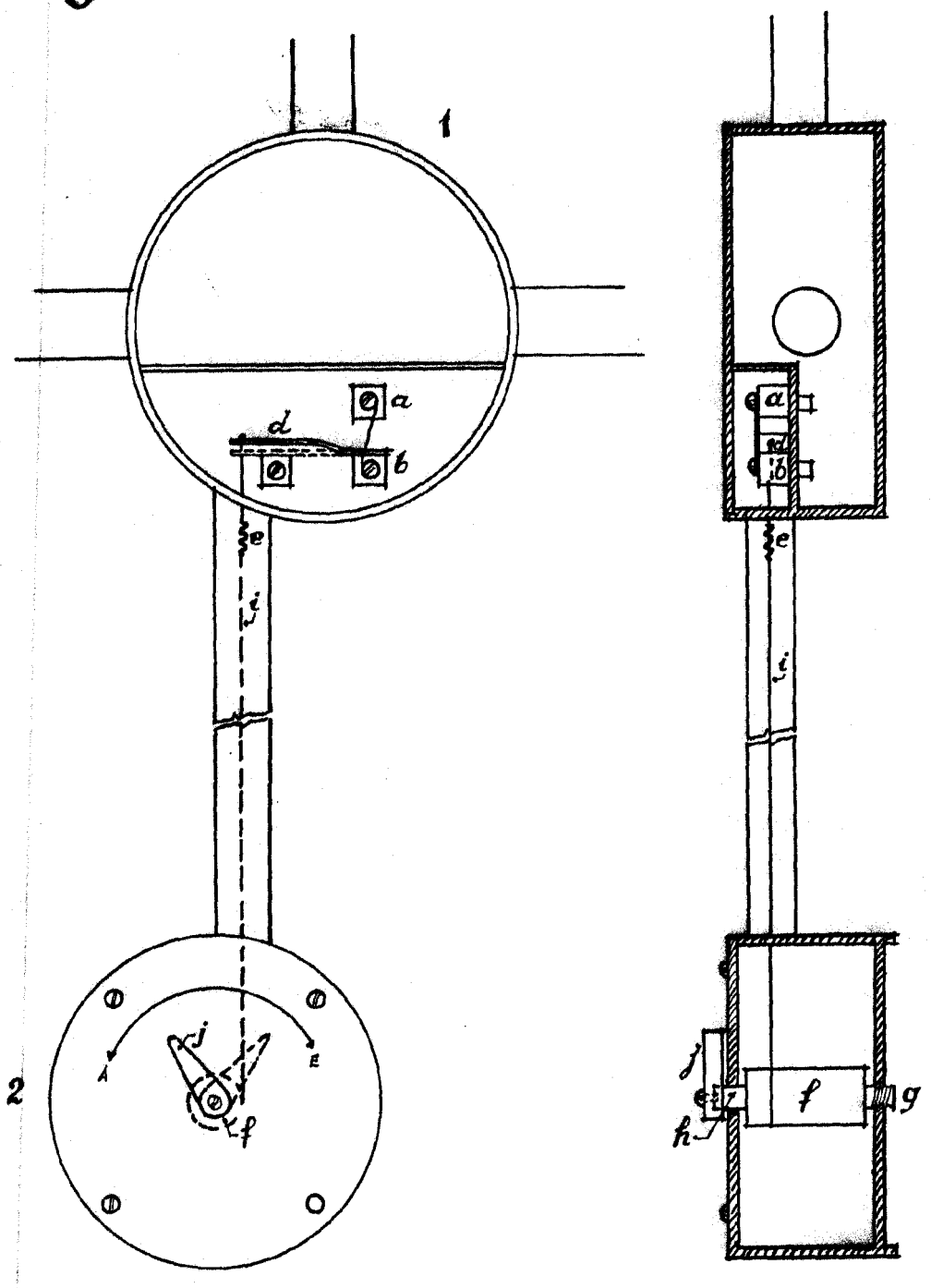
Vigo para Madrid, de Mayo de 1.952

P. A.

Mamuel Facom

Favero

30708



J. A.
 Manuel Favero

M. U. N.º 30.799