

30712

30712

MODELO DE UTILIDAD

=====

MEMORIA DESCRIPTIVA

sobre:

"UNA CASA HOTEL TRANSFORMABLE PARA NOCHE Y DIA"

=====

30712



MODELO DE UTILIDAD
=====

1

MEMORIA DESCRIPTIVA.

sobre:

"UNA CASA-HOTEL TRANSFORMABLE PARA NOCHE Y DIA"

Solicitante: D. Eugenio del Rincón Colastra,

Domiciliado en Madrid, calle Barbieri, nº 26.-

El presente modelo se refiere a una casa-hotel cuya modalidad consiste en transformar la habitación destinada a Sala de Estar utilizable durante el día, en dormitorios independientes.

5 Con esta innovación se consigue el máximo de comodidad en un mínimo espacio de superficie edificada; por lo que queda circunstancialmente resuelto el problema de la vivienda económica.

He tenido en cuenta al idear este modelo, cumplir en cuanto a higiene y ventilación lo reglamentado. Para asegurar las buenas condiciones higiénicas, dispondrá de apropiadas zonas de jardín.

10 La descripción que sigue referenciada con el dibujo del ejemplo que se acompaña, permitirá formarse una idea clara del modelo.

A título de ejemplo y a base de una familia compuesta de matrimonio y tres hijos, proyecto la casa-hotel transformable que podrá construirse en piedra, ladrillo, madera, etc. La distribución de la citada casa-hotel es sencilla. Un pequeño vestíbulo de entrada dá paso, tanto a la sala de estar como a la cocina-comedor y cuarto de aseo. En la ya citada sala de estar se situa un rincón para estar, otro rincón para leer o descansar y otro para escribir. La cocina-comedor constará de un fogón económico, lava platos, y un pequeño armario. El cuarto de aseo se compone de "poliban" que sirva de ducha, bidet y baño de pies, un retrete y lavabo. Tanto la cocina como el aseo, quedarán independientes de la sala de estar por medio de un ta-

15
20

/



bique fijo de ladrillo u otro material similar.

Como puede observarse en la (fig. 1) del ejemplo del di-
 bujo adjunto, figuran en la sala de estar unos armarios empotrados
 25 de diferentes dimensiones y emplazados en lugar apropiado, ya que
 las puertas que sirven de cierre de los mismos durante el día, se-
 rán las que se utilicen como tabique o similar para transformar la
 referida sala de estar en dormitorios independientes; quedando aco-
 30 plados los armarios en su dormitorio respectivo. Esta transforma-
 ción es sencillísima; basta con abrir la puerta de cada uno de los
 armarios, hasta el sitio debidamente marcado, donde se sujetan al
 suelo con unos pasadores, quedando formado el conjunto de los dormi-
 torios. Cada uno de estos tiene su puerta de salida a un pasillo -
 35 que queda formado por los tabiques, permitiendo por tanto, la sali-
 da al vestíbulo durante la noche en caso necesario. Estos tabiques
 serán construidos en forma de bastidor forrados con madera, corcho,
 u otra sustancia similar. La sala de estar está dotada de tres ven-
 40 tanas, de forma que cada una coincida durante el día con cada uno
 de los rincones descritos; estar, descansar o leer y escribir y por
 la noche al transformarse ésta sala de estar en dormitorios, se vi-
 rán a la vez de ventilación directa para cada uno de ellos.. (Fig. 2)

MOBILIARIO.- Como la utilidad este modelo consiste en reducir a un
 mínimo espacio la superficie edificada conservando la máxima como-
 45 didad, es de gran interés estudiar el mueble que en el menor espa-
 cio posible preste la mayor cantidad de servicio, y lo mismo sea -
 utilizado durante el día que durante la noche; para ello creo haber
 conseguido sea fruto de mi estudio el mobiliario que represento en
 el ejemplo del dibujo que acompaño y que más adelante describo.

50 En el rincón destinado a estar, colocaremos una mesa y
 cuatro sillas. La mesa ha de ser plegable o simplemente un tablero
 sujeto por medio de pernios o visagras al paramento o al cerco de la
 ventana que nos permita subirlo o bajarlo cuando haya cumplido su



cometido, dejando así libre la superficie que ocupare para utilizarla durante la noche. Las cuatro sillas que utilizamos durante el día, quedarán acopladas durante la noche en cada dormitorio, haciendo el servicio de descalzadora. Los muebles restantes que componen los dos rincones ya descritos; leer o descansar y escribir, serán de los conocidos (muebles cama); así por ejemplo; destina-
 55
 60
 65

Esta casa-hotel podrá ser ampliada si se desea. Esta ampliación se refiere a que puede ser edificada en dos etapas; la primera, a la que podríamos llamar circunstancial o provisional que comprende lo anteriormente descrito, y la segunda o definitiva que consiste en aumentar un nuevo cuerpo de edificio para
 70
 75
 80

N O T A

La propiedad y explotación exclusiva de este modelo que por veinte años se solicita en España, deberá recaer sobre: UNA -
 75
 80

R e i v i n d i c a c i o n e s :

1.- Una casa-hotel transformable para noche y día, compuesta de vestíbulo, cocina-comedor, cuarto de aseo y sala de estar, caracterizada esencialmente, porque la habitación destinada a sala de
 80
 85



..... /

pendientes. (Fig. 1 y 2).

85 2ª.- Una casa-hotel transformable para noche y día de acuerdo con la reivindicación anterior caracterizada, porque en la referida sala de estar figuran unos armarios empotrados debidamente acoplados, cuyas puertas al abrirse hasta un punto determinado, forman los tabiques que independizan los dormitorios.

90 3ª.- Una casa-hotel transformable para noche y día de acuerdo con las reivindicaciones precedentes, caracterizadas por establecerse en la habitación destinada a sala de estar utilizable durante el día, tres rincones; que destinamos, un rincón para estar, un rincón para leer o descansar y otro para escribir, coincidiendo en cada uno de los tres rincones descritos, una ventana y que al ser transformada la sala de estar en dormitorios, cada una de estas ventanas coincide a su vez con cada uno de los dormitorios asegurando su ventilación directa. (Figs. 1 y 2).

100 4ª.- Una casa-hotel transformable para noche y día de acuerdo con las reivindicaciones anteriores caracterizada porque el mobiliario que compone el conjunto de la sala de estar, ha de ser también transformable en mueble-cama, tal y como se representa en el ejemplo del dibujo adjunto.

105 5ª.- Una casa-hotel transformable para noche y día conforme a las reivindicaciones prededentes, que puede ser construida en piedra, ladrillo, madera, etc. y que es susceptible de ampliación, en el sentido de aumentar al edificio un nuevo cuerpo o ala, capaz para acoplar los dormitorios transformables en fijos, sin necesidad de deshacer la estructura de la obra ejecutada. (Fig. 3)

110 6ª.- Una casa-hotel transformable para noche y día de acuerdo con las reivindicaciones anteriores, caracterizada también en que su forma, material de construcción, dimensiones, etc. puede ser además de lo descrito otros cualquiera que permitan realizar la transformación

/

30712

- 5 -



..... /
de una habitación cualquiera utilizable durante el día en dormitorios independientes, objeto de este modelo.

115 7ª.- Una casa-hotel transformable para noche y día.

Según queda substancialmente descrito y representado en los ejemplos del dibujo que se acompaña.

La presente memoria consta de cinco hojas escritas a máquina.

Madrid, 9 de Abril de 1952.

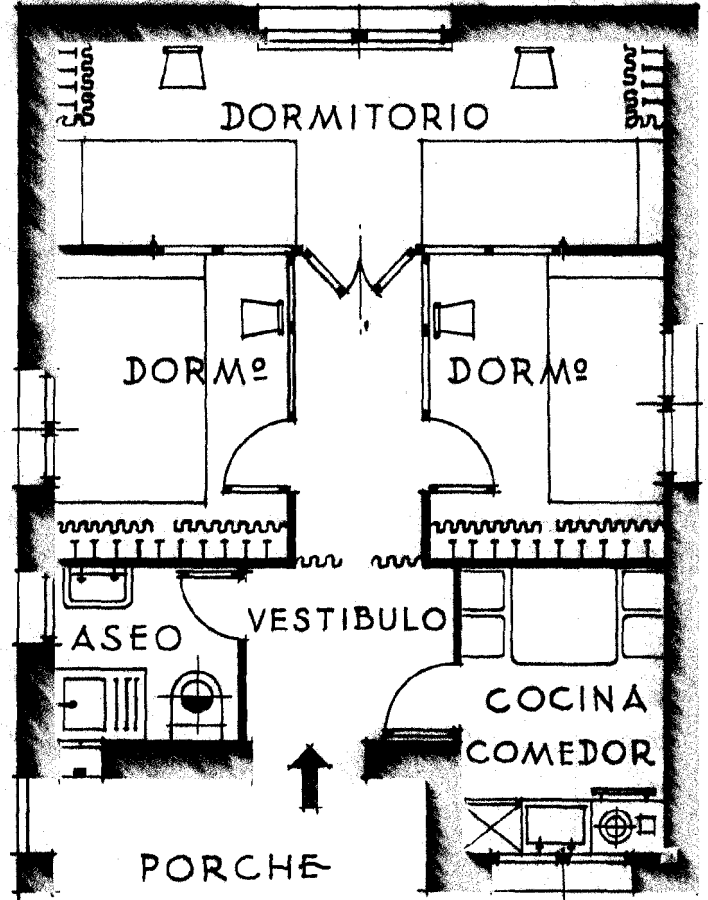
Eugenio del Rincón

Firmado: Eugenio del Rincón Colastra.

ESCALA. 1:50

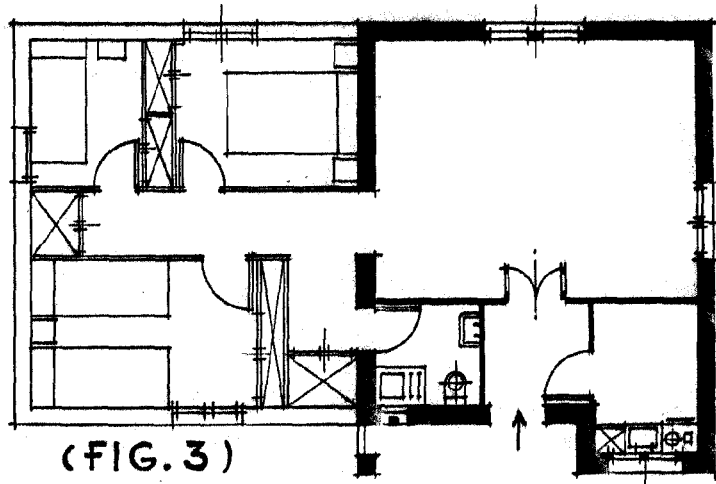
~DIA~ (FIG. 1)

~NOCHE~ (FIG. 2)



2ª ETAPA

1ª ETAPA



(FIG. 3)

30719

ESCALA. 1:100



EUGENIO DEL RINCON COLASTRA

Eugenio del Rincón