



30673

30673

Solicitante: Don Germán Fuentes Lizaur.

Residencia : Bilbao.- Alameda de Urquijo, 45.

oooOooo

MEMORIA DESCRIPTIVA

Sobre:

"ROMPECABEZAS-CUENTO, HISTORIETA O SIMILAR"

-o-

El presente Modelo de Utilidad se refiere a un rompecabezas-cuento, historieta o similar, caracterizado esencialmente por el hecho de que las láminas-guiones de los rompecabezas, llevan el correspondiente texto explicativo.

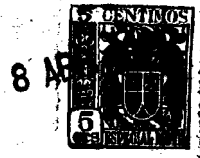
5 En los dibujos adjuntos, a título de ejemplo no limitativo, se ilustra una forma de ejecución del invento, con referencia a los cuales:

Fig. 1, representa una lámina-guión, vista del lado de la figura;

10 Fig. 2, representa una lámina-guión, vista del lado del texto;

Fig. 3, representa una serie de láminas-guiones, con figuras y textos, formando un libro, y

Fig. 4, representa una pieza del rompecabezas.



15 Referidos a dichos dibujos, resulta que tomada la co-  
rrespondiente lámina-guión, por el lado de su figura, esta  
se compondrá por la agrupación de las adecuadas piezas del  
rompecabezas, y la lámina constituida presentará, en su ca-  
ra posterior, el texto explicativo de la representación grá-  
fica antes formada.

20 Las mencionadas láminas-guiones, pueden ir sueltas, o  
bien formando un libro, con el total de un cuento, historie-  
ta o similar, y los correspondientes rompecabezas podrán ser  
de forma de cubo, pero también pueden ser constituidos por -  
sus lados sueltos, en cuyo caso también se podrán confeccio-  
nar estos lados de formas irregulares.

Es fácilmente comprensible que las representaciones -  
gráficas que formen el cuento, historieta o similar, serán  
variables, así como el texto correspondiente a dichas lám-  
30 nas, y asimismo variará el número, forma y tamaño de las -  
piezas del rompecabezas, puesto que todo ello son variacio-  
nes que no alteran la esencialidad del invento, y, por tan-  
to, quedan comprendidas dentro del área del mismo.

NOTA

35 Descrita suficientemente la naturaleza del invento y su  
forma de realización práctica, se hace constar que la presen-  
te memoria es susceptible de modificaciones de detalle, en -  
cuanto no altere su esencialidad, y siendo por tanto lo que  
se solicita Modelo de Utilidad por 20 años en España, lo que  
40 se recoge en las siguientes:

REIVINDICACIONES

1ª.- Rompecabezas-cuento, historieta o similar, caracterizán-  
dose porque las láminas-guiones presentan por una de sus  
caras el texto correspondiente con la figura o representación  
45 gráfica de la cara anterior de la lámina-guión.

2ª.- Rompecabezas-cuento, historieta o similar, según reivin-



dicación precedente, caracterizándose porque dichas láminas-guiones pueden ir sueltas o formando libro.

50 3<sup>o</sup>.- Rompecabezas-cuento, historieta o similar, según reivindicaciones anteriores, caracterizándose porque se utilizarán rompecabezas en forma de cubo, pero también constituidos por sus lados sueltos, en cuyo caso también se podrán confeccionar estos lados de formas irregulares.

55 4<sup>o</sup>.- "Rompecabezas-cuento, historieta o similar"; según queda sustancialmente descrito en la presente memoria, que consta de tres páginas mecanografiadas por una sola cara y se representa en el dibujo adjunto.

Madrid, 8 de Abril de 1952.

EMILIO GUILL SIRVENI

P. P.



FIG. 1



FIG. 2

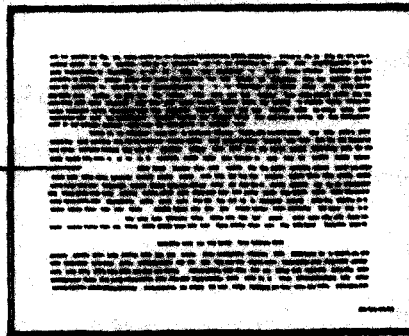


FIG. 3

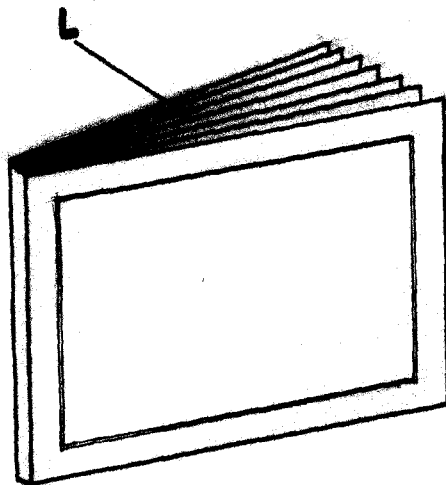
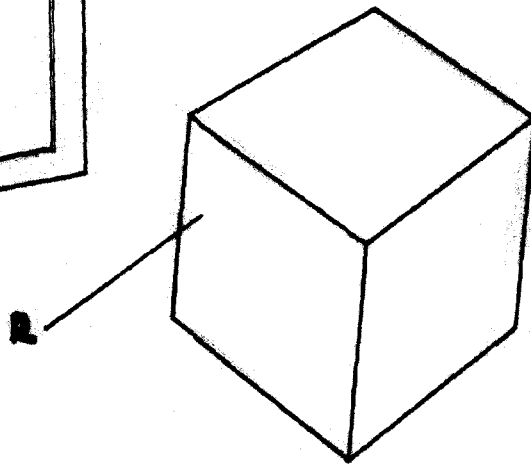


FIG. 4



MADRID DE 8 ABR. 1952 DE 1952  
GERMAN FUENTES LIZAUR  
P. P

EMILIO GUILL SIEVENT

*Emilio Guill Sievent*

*guill*