

30650

MODELO DE UTILIDAD.

---

MEMORIA DESCRIPTIVA

sobre:

" PERFECCIONAMIENTOS EN BOCAS DE RIEGO ".-

---

Solicitante D. ALFREDO GOTTSCHALK BOCK, de nacionalidad  
española, residente en Madrid, Castelló, 83.

---

30650



- 5 AB

MODELO DE UTILIDAD

MEMORIA DESCRIPTIVA

sobre:

" BOCA DE RIEGO PERFECCIONADA "

Solicitante: D. Alfredo Gottschalk Bock, de nacionalidad española, residente en Madrid, Castelló, 83.

5 El perfeccionamiento objeto del presente Modelo de Utilidad se refiere a bocas de riego en general, pero especialmente a las descritas y reivindicadas detalladamente en el modelo de utilidad nº 29.725 del mismo solicitante. En éste último modelo, así como en todos los tipos anteriores, la caja de protección llegaba desde el nivel del suelo, hasta mas o menos al nivel de la pletina inferior de la boca, de tal forma que toda la boca de riego, comprendiendo su cuerpo principal, el cuerpo de la válvula y el tubo de la salida del agua, se encontraban en el



10 interior de una caja bastante grande, muchas veces de cemento de  
tamaño como de treinta por cuarenta centímetros y, según el modelo  
anteriormente citado del mismo solicitante, cajas de hierro de  
mas reducido tamaño, pero siempre de una altura que encerraba to-  
da la altura de la boca de riego, tal como queda dibujado y des-  
15 crito en el Modelo de Utilidad 29.725, del cual el presente es  
continuación y perfeccionamiento.

La novedad del presente invento consiste en que la caja  
protege solo y exclusivamente la parte alta de la salida de agua,  
donde está el trozo rosado para su unión a la manguera de riego  
20 y donde se encuentra la cabeza de la espiga mediante la cual se  
manipula la válvula. De ésta forma el fondo de la caja ya está  
inmediatamente debajo de la parte rosada del enchufe, excluyendo  
de la caja todo el cuerpo principal de la boca en general, de la  
válvula y del tubo de salida, todo lo cual está dentro de la tie-  
25 rra y no dentro de la caja, hácia cuyo fondo ascienden las dos ra-  
mificaciones de la boca de riego, a través de dos agujeros en el  
fondo de la caja plana.

En realidad, siendo de hierro fundido las partes mencio-  
nadas que con éste perfeccionamiento quedan dentro de la tierra,  
30 no afecta a su duración y resistencia, mas que a la tubería de a-  
gua en general, que, siendo igualmente de hierro, también se co-  
loca simplemente en la tierra, solamente protegida por alguna  
pintura anticorrosiva.

La ventaja en éste caso se encuentra principalmente del  
35 lado económico, pues la nueva caja es muy pequeña y constituye en  
comparación con todas las demás un ahorro grandísimo de material  
y costo, en cambio su utilidad es exactamente igual a la de las  
demás cajas de mayor tamaño, pues protege las partes que deben  
tener acceso por fuera para enchufar la manga y abrir la válvula  
40 con la misma perfección.

Los dibujos adjuntos ilustran un ejemplo de ejecución del  
perfeccionamiento, habiendo tomado como base el mismo tipo ya



descrito y reivindicado en el modelo de utilidad 29725 cuyas  
características son, aparte de la novedad actual, el montaje des-  
de abajo de la válvula lo cual permite que el cuerpo se componga  
45 de una sola pieza y que no se necesiten pletinas de unión, y,  
ademas, la supresion de la pletina en la union entre el tubo  
de salida y la parte roscada de bronce.

Fig. 1 es un corte vertical por toda la boca de riego monta-  
da encima de la pletina de la tubería general de agua, y Fig. 2 es  
50 una vista en planta de la caja abierta, destapada, y de la tapa  
retirada para dar acceso al interior de la caja.

1, es la pletina de la tubería general de agua, 2 es la  
pletina de unión a dicha tubería en la parte inferior de la boca  
de riego, 3 es el cuerpo general de la boca de riego, 4 es el  
55 cuerpo de la válvula, 5 es el cuerpo de la salida del agua, 6 es  
la válvula, 7 es la parte roscada de la salida para su unión a la  
manguera, 8 es el cabezal de la espiga de la válvula, 9 es el  
fondo de la nueva caja de poca profundidad, 10 es la pared  
60 lateral vertical de dicha caja, 11 es la tapa de la caja, 12 es  
una espiga vertical que sirve de eje para girar la tapa al des-  
tapar la caja, 13 es el desagüe y 14 representa una de las conoci-  
das tapas de cemento actualmente en uso que dan la idea exacta de su  
grandísimo tamaño en comparación con la tapa y caja actual.

La nueva caja de profundidad y tamaño reducidos, puede for-  
mar parte del conjunto de la boca de riego y salir de una sola pie-  
za de la fundición con excepción de la parte roscada 7 que, con  
preferencia, será de bronce y se montará posteriormente con arre-  
glo a un sistema ya descrito en la solicitud anterior de modelo  
70 de utilidad 29725, es decir, y fijándola a rosca sobre el tubo  
de salida de agua del cuerpo de hierro y asegurándolo con pasador  
soldado. Pero para bocas de hierro ya fabricadas, e incluso para  
las que ya se encuentren en uso, es posible y previsto este per-  
feccionamiento de la caja de poca profundidad, de tal manera que  
75 se construye por separado con dos agujeros en su fondo y se coloca



y ajusta sobre las dos partes salientes, el tubo y la espiga de la válvula, para cuyo efecto la parte roscada de bronce se desmonta y se vuelve a montar, una vez que la caja se encuentre en su sitio.

80 En las bocas de riego antiguas, de varias partes, unidas entre sí por pletinas, el fondo de la nueva caja reducida coincidirá con la altura de dichas pletinas y se puede proveer que los tornillos fijadores de dichas pletinas sirven al mismo tiempo para sujetar el fondo de la caja.

85 Habiendo ya descrito suficientemente el nuevo invento se hace constar que las variaciones que no alteren el principio están previstas é incluidas, especialmente las variaciones de adaptación mecánica a los diversos tipos de bocas de riego existentes en el mercado.

90 N O T A

El perfeccionamiento por el cual se solicita modelo de utilidad en España, sus Colonias y Protectorado por veinte años debe recaer sobre: "Boca de riego perfeccionada" de acuerdo con las siguientes

95 RE I V I N D I C A C I O N E S

100 1ª.- Boca de riego perfeccionada caracterizado porque la caja de protección solamente abarca las partes de necesario acceso desde el exterior, como la espiga de manipulación de la válvula de paso y la parte superior roscada de la salida del agua para su conexión con la manga de riego, pero no todo el cuerpo inferior del cuerpo de las bocas de riego.

105 2ª.- Boca de riego perfeccionada según reivindicación 1ª, caracterizado porque la nueva caja reducida y de poca profundidad está fundida de una sola pieza juntamente con todo el cuerpo de la boca de riego.

30650



110

3ª.- Boca de riego perfeccionada, según reivindicaciones 1ª y 2ª caracterizado porque el fondo de la caja de protección se encuentra aproximadamente a la altura de la terminación superior del tubo de salida del agua, de hierro, sin contar la parte roscada de bronce, tal como queda claramente dibujado en el plano adjunto.

115

4ª.- Boca de riego perfeccionada, según reivindicación 1ª y 3ª caracterizado porque la caja puede estar construida por separado con dos agujeros de acceso en su fondo, montada en las bocas de riego ya existentes, pero siempre con la característica de su poco fondo, de tal forma que solamente protege las partes superiores de la boca de riego y excluyendo su cuerpo general.

120

5ª.- Boca de riego perfeccionada, según reivindicaciones 1ª, 3ª y 4ª caracterizado porque al ser aplicada a bocas de riego del tipo antiguo de dos partes unidas por pletinas, el fondo de la caja esté a la altura de dicha pletinas y puede ser unido al conjunto aprovechando los tornillos pasadores de dichas pletinas.

125

6ª.- "BOCA DE RIEGO PERFECCIONADA"

Tal y como queda substancialmente descrito en la presente memoria e ilustrado en los dibujos que se acompañan.

Esta memoria consta de cinco hojas escritas a máquina por una sola cara y dibujos.

Madrid, 5 de abril de 1952

ALFREDO GOTTSCHALK BOCK

P.P.

Enrique Rodríguez de Rivas

P.p.



56 APR 5 1952

30650

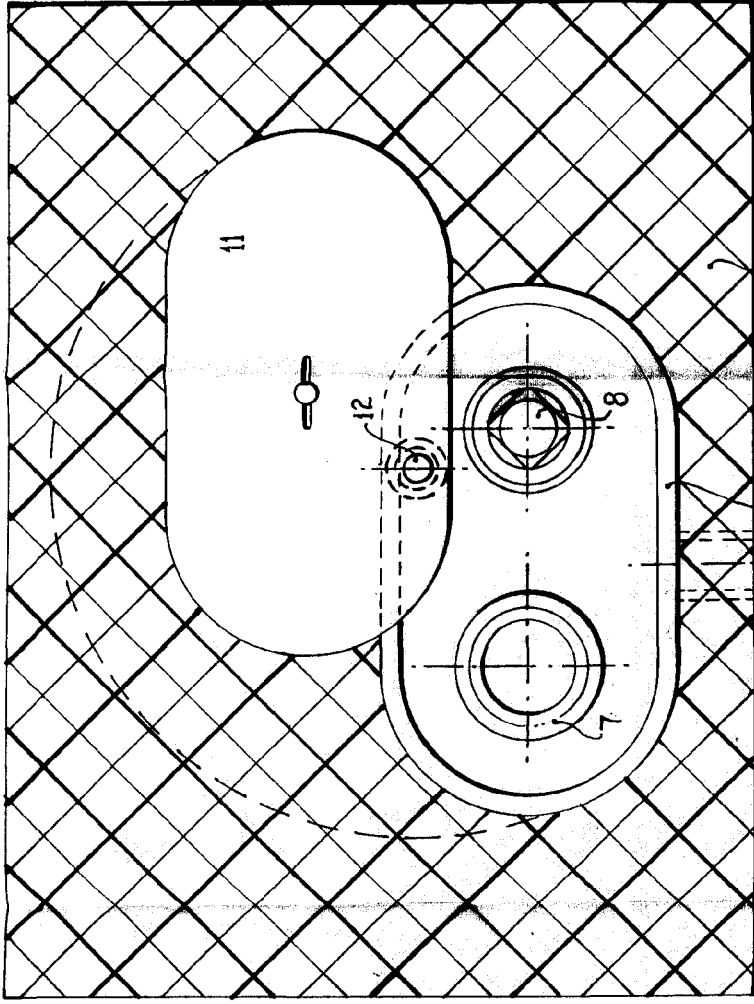


FIG-1

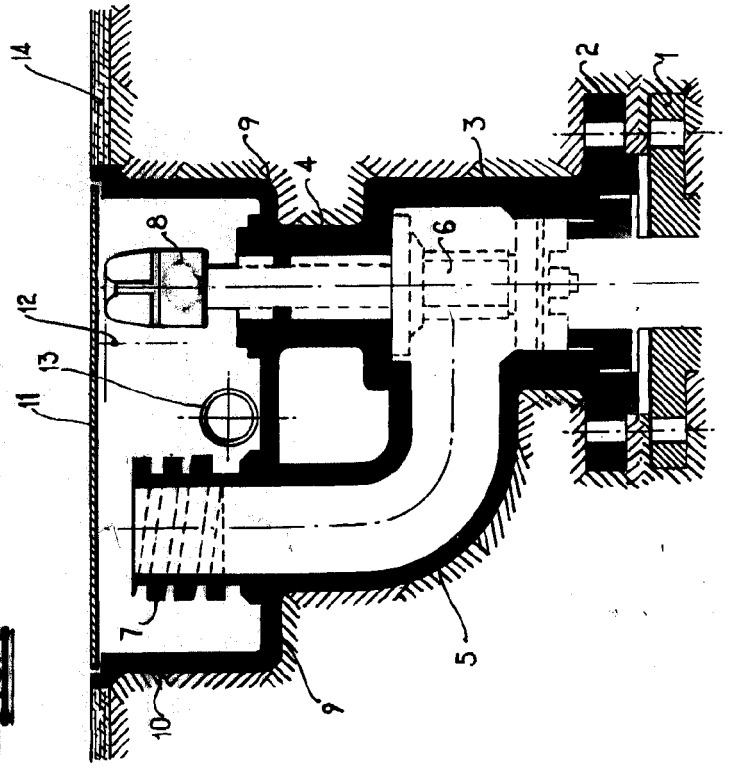


FIG-2

MADRID, 5 DE ABRIL DE 1952  
ALFREDO GOTTSCHALK BOCK  
P.P. Enrique Rodríguez Alvaras,  
P.P.

ESCALA VARIABLE