

31

M O D E L O
D E
U T I L I D A D

Para "UNA PRENDA COMBINADA ESPECIAL PARA PLAYA Y CAMPO", a favor de Don Isidro Iglesias, S.A., domiciliada en Barcelona, calle de Bailén, nº 86.

- . -

MEMORIA DESCRIPTIVA

El presente modelo de utilidad se refiere a una prenda combinada especial para playa y campo.

5.

Se caracteriza el modelo, por comprender una prenda, preferentemente construida en tejido de rizo, en la cual se combina un cuerpo con manga corta y de estilo de albornoz con un pantalón corte del propio tejido y en una misma pieza, existiendo en la zona de cintura una inclusión de una tira elástica, en una jareta fruncida, y realizándose el cierre de la parte frontal del delantero del pantalón con una cremallera. Esta prenda puede llevar bolsillos en cualquier parte del cuerpo o del pantalón.

10.

Para facilitar la explicación, se acompaña a la presente memoria una lámina de dibujos, en la cual se ha representado un caso de realización, que se cita únicamente a título de ejemplo.

15.



En el dibujo:

la figura 1ª representa, en vista frontal, la prenda que se describe, y

la figura 2ª es la vista de la parte posterior de la misma.

5.

Consiste el modelo en un conjunto de cuerpo -1- y pantalón -2-, ambos de la propia pieza, preferentemente de tejido de rizo, comprendiendo el cuerpo, un amplio cuello -3- y mangas cortas -4- y -5-, siendo el cierre de la prenda a la altura de la cintura, mediante la cremallera -6-, que abarca la parte del delantero del pantalón, hasta una mitad de su extensión.

10.

La prenda es ajustada elásticamente a la cintura, merced a la jareta -7-, en donde va alojada una cinta o tira elástica, que realiza tal función.

15.

El pantalón presenta las dos perneras -8- y -9-, de corta longitud y amplias para la comodidad de su uso.

El modelo, dentro de su esencialidad, puede ser llevado a la práctica en otras formas de realización que difieran en detalle de la indicada a título de ejemplo, a las cuales alcanzará igualmente la protección que se recaba. Podrá, pues, construirse en cualquier forma y tamaño, empleando para su fabricación los materiales más adecuados: por quedar todo ésto comprendido dentro del espíritu de las reivindicaciones.

20.

30535

3)



N O T A

Descrito el objeto y utilidad de la invención, lo que se declara como no divulgado ni practicado en España, comprende las siguientes reivindicaciones:

- 5. 1ª.- Una prenda combinada especial para playa y campo, que puede llevar bolsillos, caracterizada por comprender en una sola pieza, un cuerpo y un pantalón contruidos y confeccionados, preferentemente, en tejido de rizo, presentando el cuerpo dos mangas cortas, así como el pantalón, dos perneras, también cortas y holgadas, realizándose el cierre del frente de la prenda a partir de la línea de cintura, mediante una cremallera o cierre corredizo o similar, que abarca la mitad aproximadamente de la abertura frontal del pantalón, quedando la prenda ceñida elásticamente a la cintura, debido a un intenso fruncido en la zona de unión de cuerpo y pantalón, con adecuada jareta para el paso o inclusión de una cinta o tira elástica, con corchetes de abroche o medios adecuados para tal fin.

- 10. 2ª.- Una prenda combinada especial para playa y campo según se describe y reivindica en la presente memoria descriptiva, que consta de tres hojas, foliadas y escritas a máquina por una sola cara, acompañadas de una lámina de dibujos.

Madrid, a 31 de marzo de 1952.-
ISIDRO IGLESIAS, S.A.

P.S. JUANME ISEERN MARALLÉS

~~30035~~



Fig. 1

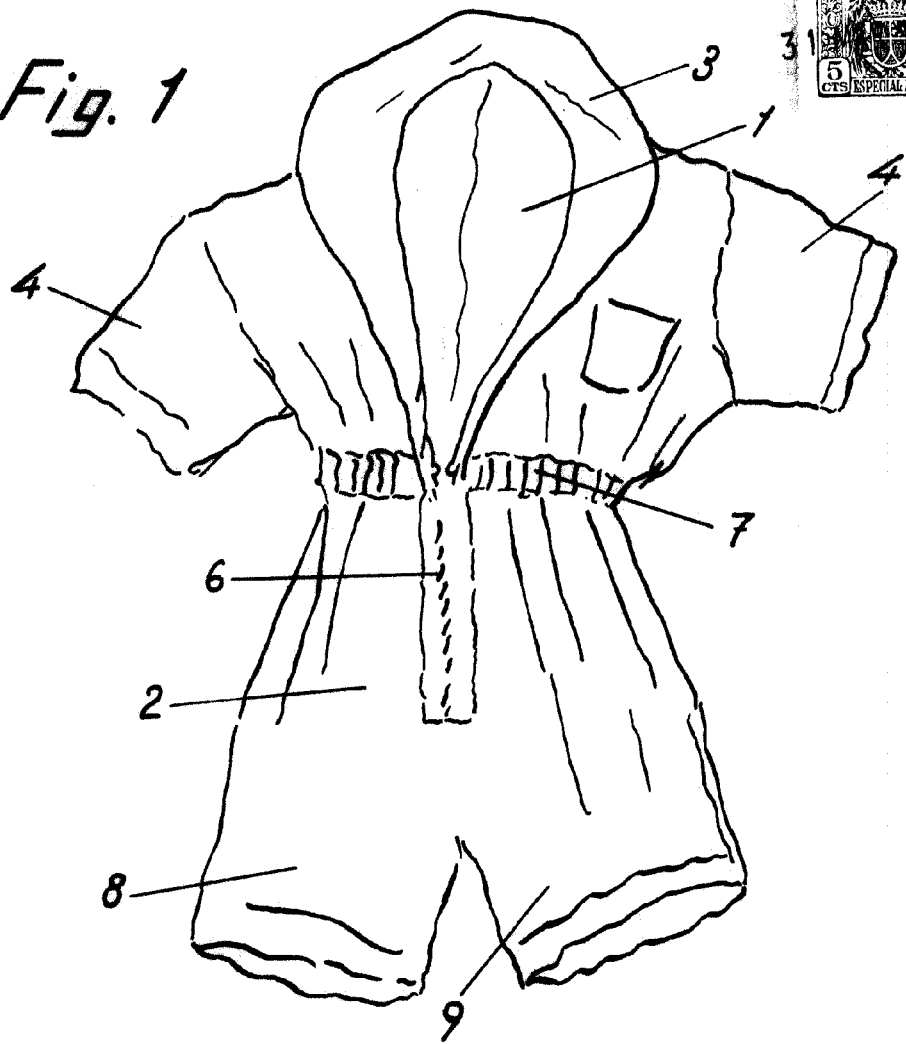
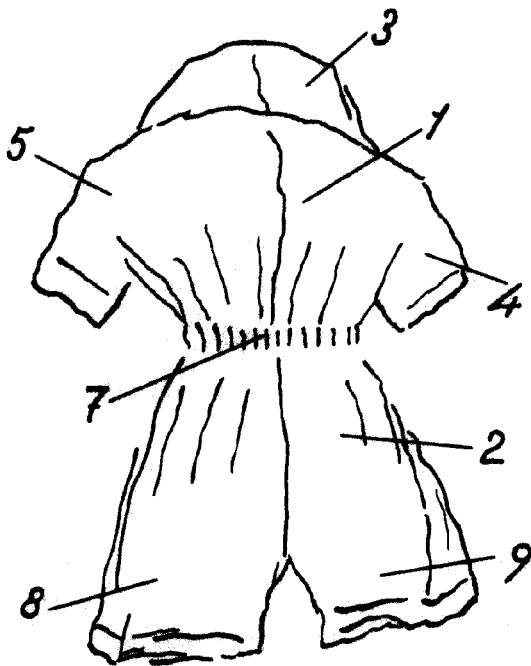


Fig. 2



Madrid, 31 Marzo 1952
Jaime Isern

p.p.
[Signature]