



30518  
30518

MEMORIA DESCRIPTIVA

DE UN

MODELO DE UTILIDAD

Por veinte años

5.-Cuyo registro se solicita a favor de D. José Lancha Ruiz, de nacionalidad española residente en Marchena, (carretera de Sevilla), quien manifiesta que lo que es objeto de este modelo de utilidad, es nuevo y propio del solicitante y se refiere a:

" UNA ROTULA DE SUSTENTACION PARA SILLIN BASCULANTE DE BICICLETA "

- 10.-Es perfectamente conocido que los sillines de las bicicletas que se vienen utilizando, van montados de una manera fija sobre las mismas, no permitiendo con ello el apoyo de asiento cómodo y necesario al ciclista, teniendo en cuenta que nunca es solo horizontal la superficie del recorrido que hace, sino que el terreno tiene sus ondulaciones en pendientes de subida y bajada, no permitiendo por su rigidez ninguna comodidad en ambos casos. A evitar estas molestias e inconvenientes y a dar mas comodidad y rendimiento con el mismo esfuerzo es lo que pretende el modelo de utilidad cuyo registro se solicita.
- 15.-ne.- Sus ondulaciones en pendientes de subida y bajada, no permitiendo por su rigidez ninguna comodidad en ambos casos. A evitar estas molestias e inconvenientes y a dar mas comodidad y rendimiento con el mismo esfuerzo es lo que pretende el modelo de utilidad cuyo registro se solicita.
- 20.-Consiste este modelo de utilidad en una rotula de acero, u otro metal resistente, (fig.6) compuesta de una pieza esférica d de 40 milímetros atravesada por un eje macizo c de 16 milímetros que sirve de sustentación a una biela acoplada b al interior de la pieza esférica d.
- 25.-Colocado el aparato descrito bajo el sillín y perfectamente sujeto (fig.6), la biela b en su parte superior termina en un sombrero a de forma variable, cuyos bordes laterales inferiores de caras concavas descansan a su vez en la superficie de la esfera, consiguiendose así el resultado de tres puntos de apoyo



30518

- 30.-para la biela, teniendo esta un recorrido aproximado de 90 grados. Este recorrido permite al que va sentado sobre el sillín, ocupar la posición que precise el cuerpo, tanto para las pendientes de subida, como para las de bajada, economizando su esfuerzo en las ascensiones y logrando comodidad y equilibrio con el modelo de
- 35.-utilidad cuyo registro se solicita disminuyendo los accidentes propios del sillín rígido que obliga a adoptar posturas difíciles en algunos casos.

NOTA REIVINDICATORIA

- 1ª.-Se reivindica una rotula de sustentación para sillín basculante de bicicletas caracterizados por una rótula de acero u otro metal resistente, compuesta de una pieza esférica, atravesada por un eje macizo, que surge de base a una biela acoplada al interior de la pieza esférica y a su eje.
- 2ª.-Se reivindica una rótula de sustentación para sillín de bicicleta, porque una vez acoplado al sillín de la bicicleta, la biela que va sujeta al sillín y a la vez al eje que forma un cuerpo rígido con la biela, permite mediante una caja apropiado en la pieza esférica y el eje sobre el que gira, un movimiento basculante de atrás adelante o a la inversa, de unos 90 grados, que son las
- 50.-eficientes para la cómoda posición del cuerpo y demás efectos útiles.
- 3ª.-Se reivindica una "ROTULA DE SUSTENTACION PARA SILLIN BASCULANTE DE BICICLETA".

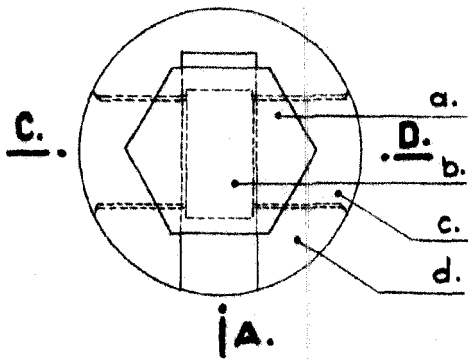
La presente memoria descripta, consta de dos hojas, escritas a maquina y por una sola cara.---Madrid 28 de Marzo de 1.952-----

*S. Lancha*



FIG. 1.

|B.



30518

FIG. 3.

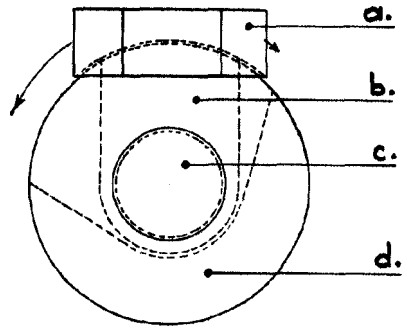


FIG. 2.

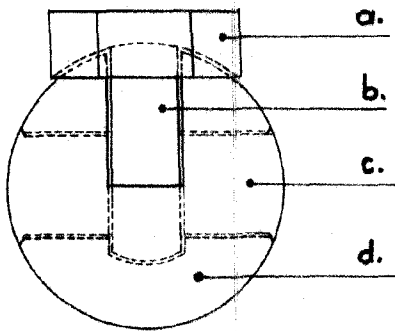


FIG. 4. CORTE A.B.

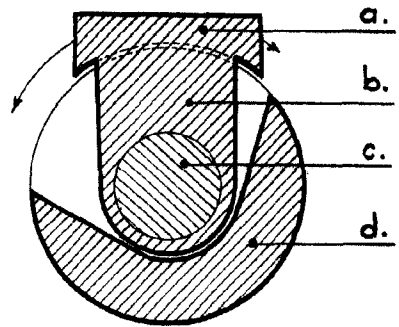
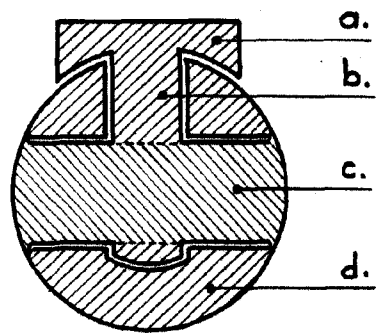


FIG. 5. CORTE C.D.



Escala natural

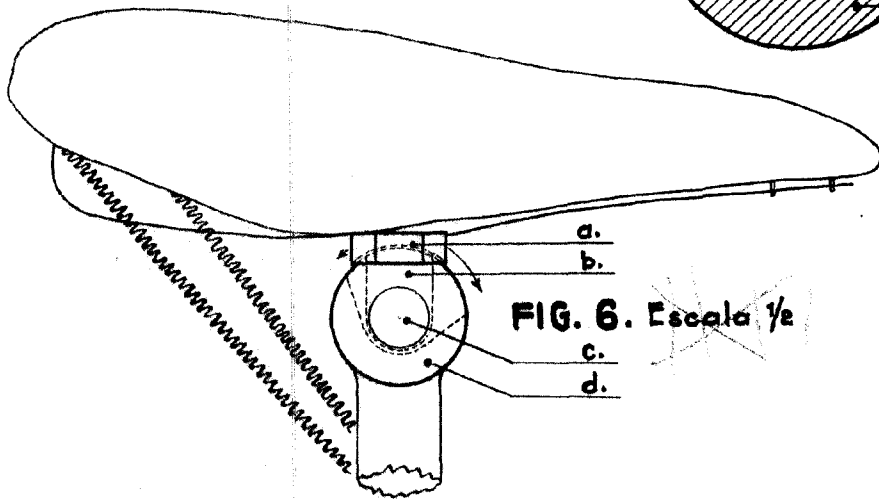


FIG. 6. Escala 1/2

14 de Marzo de 1952.  
S. Lancha

4906 Lancha