

30514



30514

MODELO DE UTILIDAD

por veinte años

a favor de

Don Luis MOLINA JIMENEZ
de nacionalidad española
residente en Madrid. Aguilá 22

P O R

"MOLDE DE PORCELANA PARA LA FABRICACION DE LADRILLOS Y PIEZAS
PARA LA CONSTRUCCION EN GENERAL".

M E M O R I A D E S C R I P T I V A

Consiste el objeto del presente Modelo de Utilidad por veinte años, por un nuevo molde de porcelana para la fabricación de ladrillos y piezas para la construcción.

Hasta la fecha no se conoce en el mercado molde que reúna
5 las condiciones en todos los terrenos de práctico y de poco peso como el que es objeto de éste Modelo de Utilidad por veinte años.

Para la mejor comprensión del mismo se acompaña a título de ejemplo un plano en el cual se pueden apreciar las caracte-
10 ,terísticas del mismo.

Se expresan tres modos de ejecución de, ladrillo sencillo,



hueco y ranilla, pudiendo realizarse otra clase de piezas.

En la Figa 1a se aprecia una vista de la parte baja del molde de porcelana, un corte del mismo, una sección y una
15 pieza.

En A se aprecian las sujeciones de un amazón-base del molde al cuerpo general.

En B las partes estruadas del molde.

En C las piezas sujeción de los puentes.

20 En la Fig 2a apreciase en D los puentes del molde.

En la Figa 3a apreciase en E una pieza de porcelana con sus extremos esquinados oblicuos para colocarse entre los cuatro laterales de la base -1- y por su forma quedan sujetas ya que de estas piezas se emplean las que fueren necesarias
25 para el formado de la pieza de construcción que interese.

En la Fig 4a se aprecia una vista de la especial forma de una pieza piramidal truncada y2- y perforada E para dejar paso al extremo o extremos de los puentes D Figa 2a.

En la Figa B se aprecia la misma característica que, en la
30 Figa 1a en sus conjuntos de Figs, 7, 8 y 9 con la sola particularidad de ser por menos departamentos al fabricar ladrillos huecos, y siendo -3- igual que en la Figa 2a la vista de corte de lo que se pudiera llamar traviesas del molde.

En la Figa 11a se aprcia una forma de ejecución de rasi-
35 llas con la particularidad de que existen más traviesas Figa 5a debido a la reducción de ésta clase de piezas para la construcción.

Además, la pieza Figa 1a la pieza piramidal es más alargada que las de las Figs 4a y 9a por la particularidad de
40 la pieza a fabricar.

La pieza objeto de las Figs 5a 10a y 15a o sea la traviesa de porcelana tiene en F un esquinado oblicuo para dejarse



operadamente y por su especial forma y como la presión o sujeción se hace de dentro del molde de porcelana para fuera ésta pieza o traviesa ejecuta su acción de sostén entre los extremos de los puentes -D-.

Además de los componentes que en sí, tiene éste molde de porcelana, la particularidad de ser de ésta materia, hace que el molde tenga muchísimo menos peso que los corrientes de hierro y además que, por su superficie tan fina, pueda trabajarse mejor el material con que se hagan las piezas de construcción, evitando con ello desgastes que se producen en los moldes de hierro por su superficie irregular, contribuyendo por ésto a obtenerse un molde para la fabricación de piezas para la construcción y reuniendo todas las particularidades interesantes tanto en la ejecución del trabajo por sus partes componentes como por la materialidad del mismo que aporta su función al resultado final de ésta clase de moldes.

Descrito suficientemente el objeto del presente modelo de utilidad por veinte años, solamente cabe hacerse constar que, podrá ser objeto de mejoras siempre y cuando no se altere la esencialidad del mismo no invalidándolo el cambio de forma.

REIVINDICACIONES

Reivindico el recurrente la propiedad y el derecho exclusivo de fabricación en España y sus Dominios del objeto de éste Modelo de Utilidad por veinte años, caracterizado en las siguientes reivindicaciones:

1. Molde de porcelana para la fabricación de ladrillos y piezas para la construcción en general, caracterizado esencialmente, por una pieza base del molde de porcelana, portadora de sujeciones laterales al cuerpo general del molde con un hueco central siendo sus laterales interiores agudos hacia la base.
2. Molde de porcelana para la fabricación de ladrillos y piezas para la construcción en general, caracterizado esencialmente



75 por unas piezas o travesaños alargadas también de porcelana
 como la pieza anteriormente descrita para mejor deslizamien-
 to de la materia con que se fabrican éstos artículos o pie-
 zas de construcción, menor desgaste por ello, y de mucho
 80 menos peso que otros materiales, para colocarse en el hueco
 de la pieza mencionada en la reivindicación anterior y su
 sujeción se realiza merced a tener ésta pieza o piezas,
 sus extremidades en forma oblicua y la pieza anteriormente
 indicada en sentido agudo y acoplarse al ser la acción y
 presión de dentro hacia a fuera del molde.

85 3a. Molde de porcelana para la fabricación de ladrillos
 y piezas para la construcción en general, caracterizado
 esencialmente por una pieza o piezas piramidales-truncadas
 y perforadas para sujetar a las extremidades de los puentes
 que lleve el molde en general.

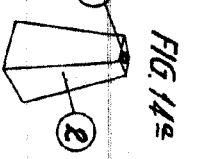
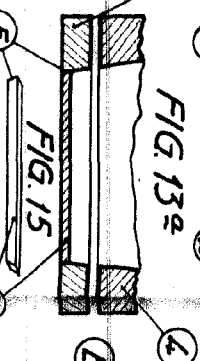
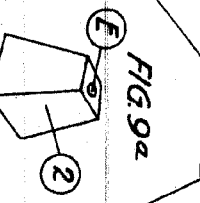
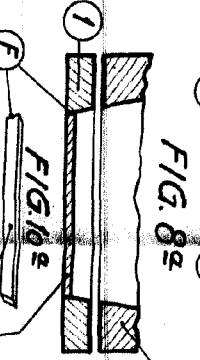
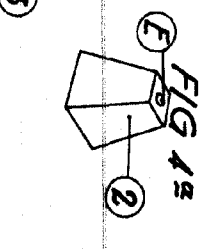
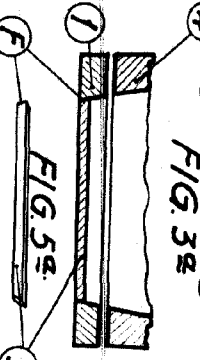
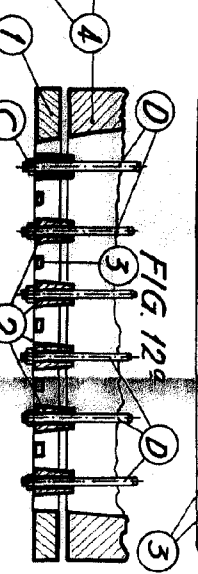
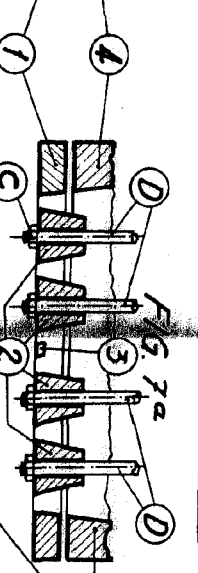
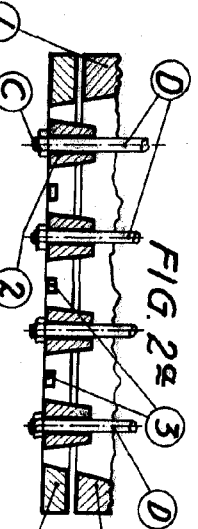
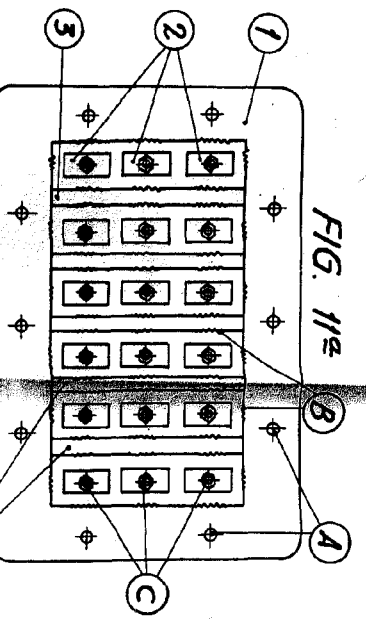
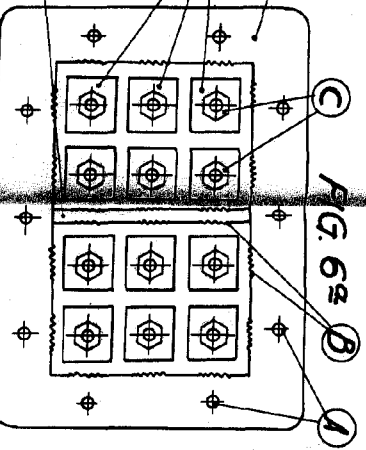
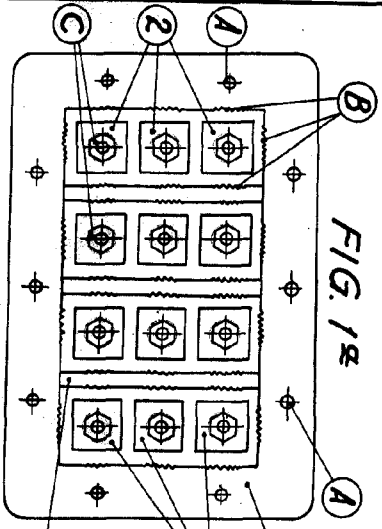
90 4. POR MOLDE DE PORCELANA PARA LA FABRICACION DE LADRILLOS
 Y PIEZAS PARA LA CONSTRUCCION EN GENERAL"

Sean cuales fueren las circunstancias que concurren en la
 esencialidad del presente Modelo de Utilidad caracterizado
 en el cuerpo de ésta memoria descriptiva y reivindicaciones.

95 Consta ésta memoria descriptiva de cuatro hojas mecanografiadas por una sola cara, numeradas y acompañadas de un plano a título de ejemplo.

Madrid veintiocho de Marzo de 1952.

P.A.



Escala variable
Modelo No. 1552
P. 21