

803107



# *Memoria Descriptiva*

*para*

un MODELO DE UTILIDAD por veinte años, en España,

*a favor de*

Don Marciano López Alejos,

- nacionalidad alemana -

*residente en*

Las Arenas - Vizcaya -

- sin más señas -

*por:*

" Aparato soporte para bobinas y rollos de papel "

30307

1. /



5 El presente modelo de utilidad se refiere a un aparato soporte para bobinas y rollos de papel, destinado a presentar los mismos de modo que con toda facilidad pueden desenrollarse de ellos el número de metros de papel que se desée, realizando un esfuerzo mínimo y sin necesidad de mover el aparato para su perfecto funcionamiento.

10 Esencialmente el dispositivo que se reivindica está constituido por una base, sobre la que descansa el rollo, y una pieza que entra en la parte superior del hueco del mismo para completar su sujeción. La base es una pieza o disco de madera torneada de diámetro adecuado, en cuyo centro va encajado un rodamiento axial, sujeto por una arandela de retención, en cuyo rodamiento encaja una pieza giratoria destinada a su vez a servir de asiento al rollo o bobina de papel, cuya pieza usualmente estará constituida por una parte cilíndrica o eje de apoyo, que entra en el rodamiento, un plato unido a aquella y un apéndice cónico en el centro del mismo, que entra en el hueco del rollo.

15 La parte superior del dispositivo se compone de una barra o vigueta unida formando T a una pieza plana, que con tornillo o de modo adecuado se fija en la pared o análogo, cuya barra lleva varios orificios para colocar, según el diámetro de la bobina, en el que proceda los elementos superiores de sujeción de la misma. Estos son: un  
20 tornillo eje, que rosca en uno de esos orificios y con su punta inferior entra en una pieza, que a su vez, por intermedio de otro rodamiento axial, apoya en un taco también de madera troncocónico previamente introducido en la parte



superior del hueco central del rollo o bobina.

5 Dentro de las reivindicaciones que se establecen, pueden construirse aparatos para desenrollar bobinas de las dimensiones y características apropiadas, para las de las bobinas o rollos de que se trate, y en todo caso el aparato podrá hacerse de los materiales que con las debidas condiciones de resistencia se estimen más apropiados; pero como tales variaciones, así como las que puedan hacerse en detalles de presentación u organización, no afectan a la esencialidad reivindicada, los diversos aparatos que se cons-  
10 truyan, con cualquiera de esas modificaciones, no serán sino variantes igualmente comprendidas y protegidas por el presente registro.

15 En esta idea, en la adjunta lámina se representa una forma de ejecución, que no tiene carácter alguno limitativo, sino únicamente el objeto de servir de ejemplo que concrete cuanto se dice en esta memoria descriptiva.

20 La lámina representa, en la parte superior, en sección y proyección de algunos elementos, el alzado del conjunto del dispositivo, y en la parte inferior el esquema de la planta de la bobina colocada en su base asiento.

25 Con referencia a dichas figuras y a los números que sobre ellas designan los detalles que interesan a los fines de esta memoria, la descripción del dispositivo representado es como sigue:

30 En la base 8, de madera torneada, va dispuesto el rodamiento axial 9, sujeto por la arandela 7 que hace de tapa del mismo, y en el cual descansa la pieza giratoria 6, que sirve de asiento al rollo o bobina de papel.

La parte superior del dispositivo se compo-

30307

3<sup>a</sup>. /



5

10

ne del soporte 2, que se sujeta por tornillos en la pared o lugar apropiado, y lleva varios orificios roscados 10 destinados a recibir, según el tamaño de la bobina de que se trate, el tornillo eje 1, que en su extremo inferior entra por su punta en la pieza 3, que apoya por intermedio del rodamiento axial superior 4, en el taco de madera 5, también roscado, que encaja en la parte superior de la bobina o rollo de papel. Naturalmente la base 8, con los elementos en ella montados, se coloca en cada caso de modo que el pico saliente del asiento 6 quede en la vertical del eje de las piezas 1, 3 y 5.

15

20

La base 8 puede llevar cualquier disposición apropiada para su nivelación, si el lugar en que ha de colocarse lo aconseja.

El funcionamiento del dispositivo descrito, cuando una vez colocado en él un rollo o bobina de papel se desee desenrollar éste, es sumamente suave debido a la acción de los rodamientos 4 y 9, por lo que tal operación se realizará con el menor esfuerzo, pudiendo de tal modo medir la cantidad de metros de papel que se desee, sin necesidad de mover el aparato para su perfecto funcionamiento.

---

30307.



N O T A

El presente Modelo de Utilidad, consta de las siguientes reivindicaciones:

- 5                    1ª. /        Aparato soporte para bobinas y  
rollos de papel, caracterizado porque está constituido por  
una base, sobre la que descansa el rollo o bobina, formada  
por una pieza o disco de madera torneada, en cuyo centro  
va encajado un rodamiento axial, sujeto por una arandela  
de retención o tapa, y en el cual descansa una pieza gira-  
10                    toria, destinada a su vez a servir de asiento al rollo o  
bobina de papel; cuya pieza se compone de una parte cilin-  
drica o eje de apoyo que entra en el rodamiento, un plato  
unido a ella y un apéndice cónico en el centro del mismo,  
destinado a entrar en el hueco del rollo.
- 15                    3ª. /        Aparato soporte para bobinas y  
rollos de papel, según lo reivindicado en el punto anterior,  
caracterizado porque la parte superior del aparato se compo-  
ne de una barra o vigueta, unida formando T a una pieza pla-  
na, que con tornillos o de modo adecuado se fija en la pa-  
20                    red o análogo, cuya barra lleva varios orificios, para colo-  
car en el que proceda los elementos superiores de fijación  
de la bobina, según el diámetro de ésta; cuyos elementos  
son: un tornillo eje, que rosca en uno de esos orificios  
y con su punta inferior entra en una pieza, que a su vez,  
25                    por intermedio de otro rodamiento axial, apoya en un taco

30307  
54.7



troncoónico previamente introducido en la parte superior del hueco central del rollo o bobina.

3a. / " Aparato soporte para bobinas y rollos de papel ".

5

Según se describe y reivindica en esta memoria descriptiva.

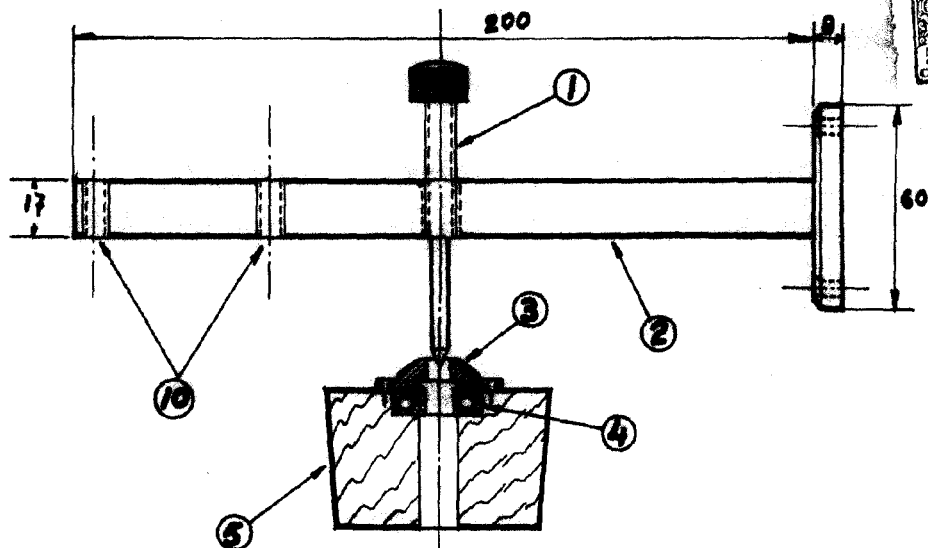
Se detalla e ilustra con los planos que a la misma se acompañan.

10

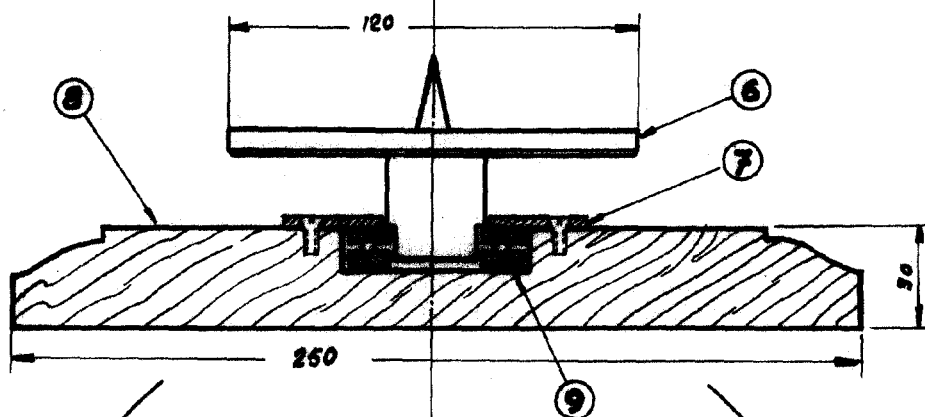
Y que consta de cinco hojas, foliadas y escritas a máquina por una sola de sus caras.

Madrid, a 8 de Marzo de 1952. -

E/Bat.-



30307



ESCALA VARIABLE

*Alvarez*

